

Лабораторная работа 1

СТРОЕНИЕ ОСЕВОГО СКЕЛЕТА

Цель работы: изучить строение костей осевого скелета человека: строение позвонков, костей грудной клетки и костей черепа, рассмотреть строение на муляжах, плакатах и рисунках, закрепить знания теоретического материала

Задание 1. Рассмотрите строение первого шейного позвонка, представленное на рисунке 1. Назовите особенности в строении этого позвонка, заполните таблицу 1.

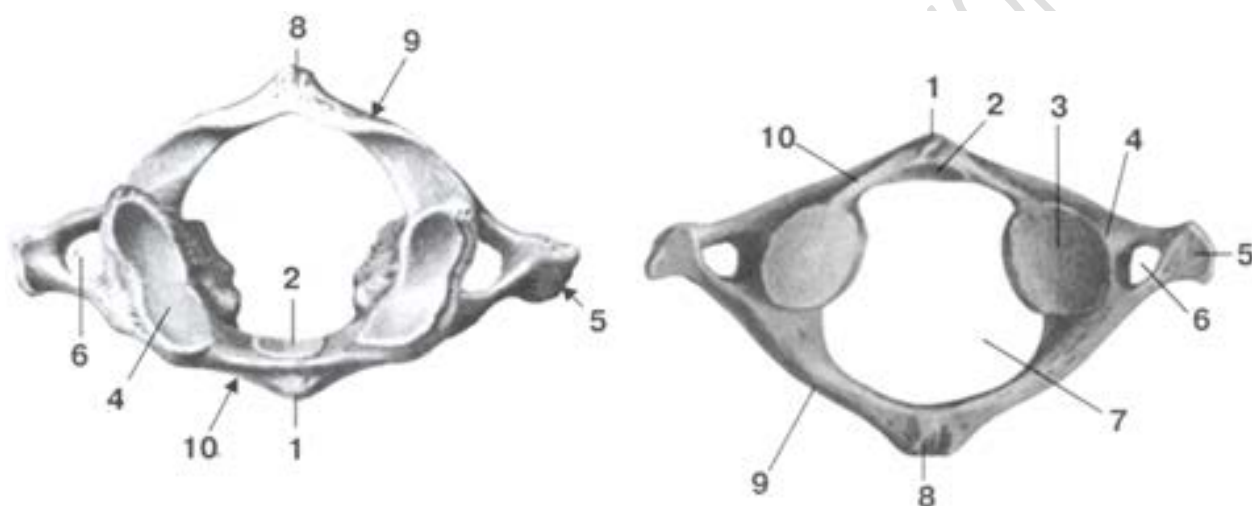


Рисунок 1 – Строение атланта

Таблица 1 – Строение первого шейного позвонка

Обозначение	Название
1	<i>передний бугорок</i>
2	<i>ямка зуба</i>
3	<i>нижняя суставная ямка</i>
4	<i>верхняя суставная ямка</i>
5	<i>поперечный отросток</i>
6	<i>отверстие поперечного отростка</i>
7	<i>позвоночное отверстие</i>
8	<i>остистый отросток</i>
9	<i>передняя дуга</i>
10	<i>задняя дуга</i>

Задание 2. Рассмотрите строение второго шейного позвонка, представленное на рисунке 2. Назовите особенности в строении этого позвонка, заполните таблицу 2.

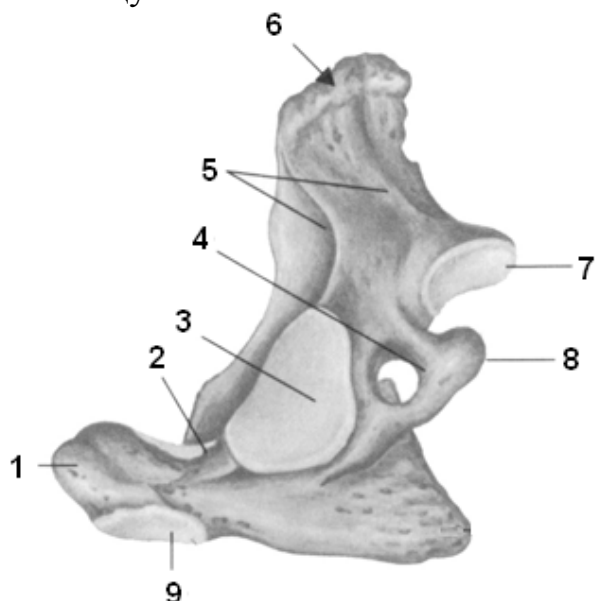


Рисунок 2 – Строение осевого позвонка

Таблица 2 – Строение второго шейного позвонка

Обозначение	Название
1	
2	
3	
4	
5	
6	
7	
8	
9	

Задание 3. Рассмотрите строение грудного позвонка на муляже и на рисунке 3. Назовите особенности в строении этого позвонка, заполните таблицу 3.

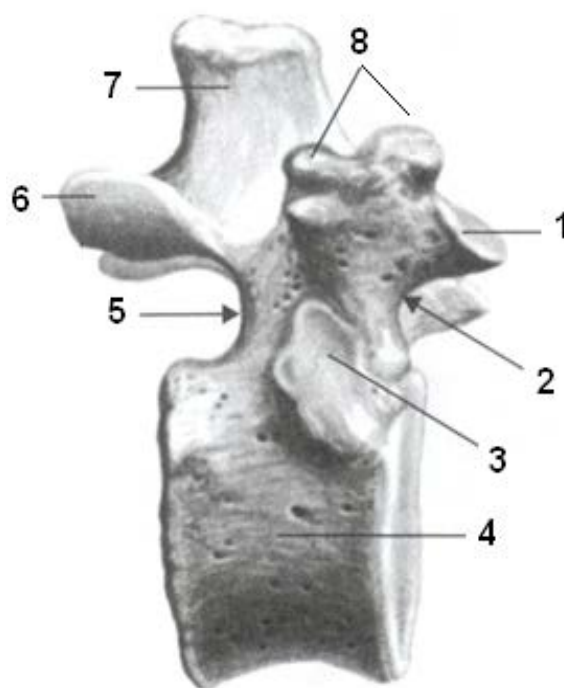


Рисунок 3 – Строение грудного позвонка

Таблица 3 – Строение грудного позвонка

Обозначение	Название
1	
2	
3	
4	
5	
6	
7	
8	

Задание 4. Рассмотрите строение поясничного позвонка на муляже и на рисунке 4. Назовите особенности в строении этого позвонка, в рабочей тетради заполните таблицу 4.

Таблица 4 – Строение поясничного позвонка

Обозначение	Название
1	
2	
3	
4	
5	

6	
7	

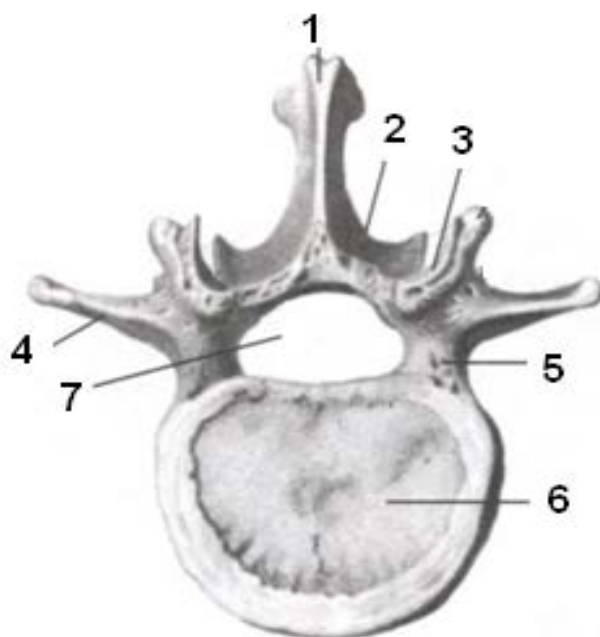


Рисунок 4 – Строение поясничного позвонка

Задание 5. Рассмотрите строение крестца на муляже и на рисунке 4. Найдите основные образования крестца, в рабочей тетради заполните таблицу 5.

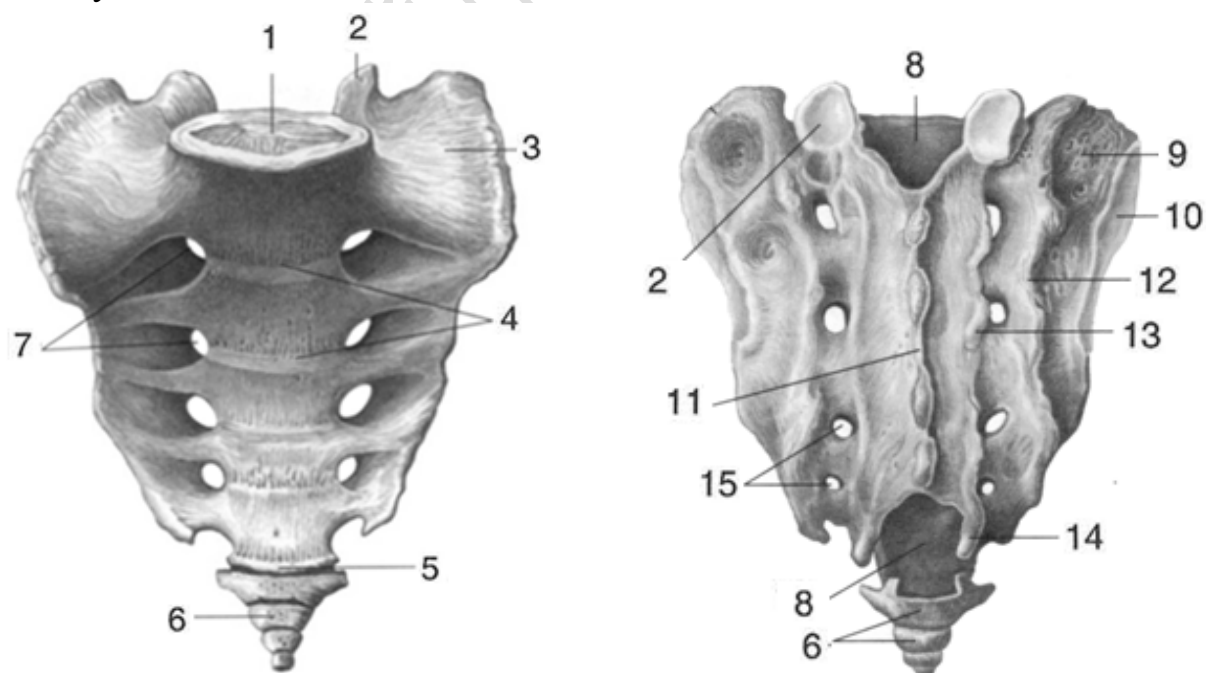


Рисунок 5 – Строение крестца

Таблица 5 – Строение крестца

Обозначение	Название
1	
2	
3	
4	
5	
6	
7	
8	
9	
10	
11	
12	
13	
14	
15	

Задание 5. Рассмотрите строение первого ребра, назовите особенности его строения, в рабочей тетради заполните таблицу 6.

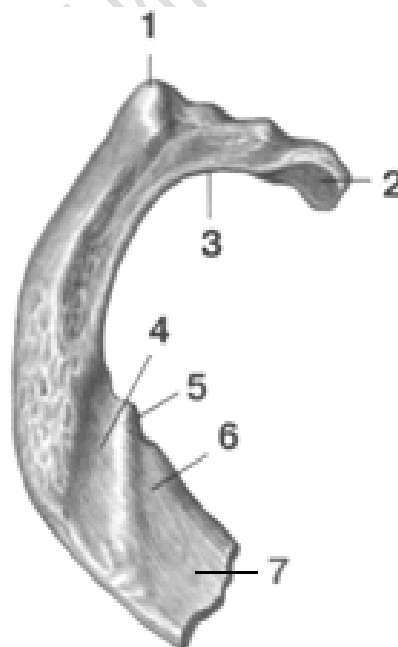


Рисунок 6 – Строение I ребра

Таблица 6 – Строение первого ребра

Обозначение	Название
1	
2	
3	
4	
5	
6	
7	

Задание 6. Рассмотреть строение грудины на рисунке 7. Покажите на муляже образования грудины. В рабочей тетради заполните таблицу 7.

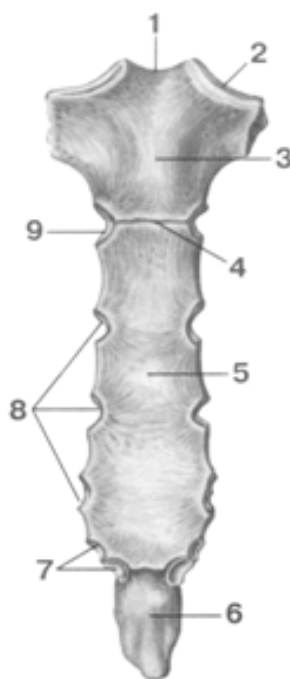


Рисунок 7 – Строение грудины

Таблица 7 – Строение грудины

Обозначение	Название
1	
2	
3	
4	
5	
6	
7	

Задание 8. Рассмотрите строение затылочной кости на муляже и рисунке 8. В рабочей тетради заполните таблицу 8.

Таблица 8 – Строение затылочной кости

Обозначение	Название
1	
2	
3	
4	
5	
6	
7	
8	
9	
10	
11	
12	
13	
14	
15	
16	

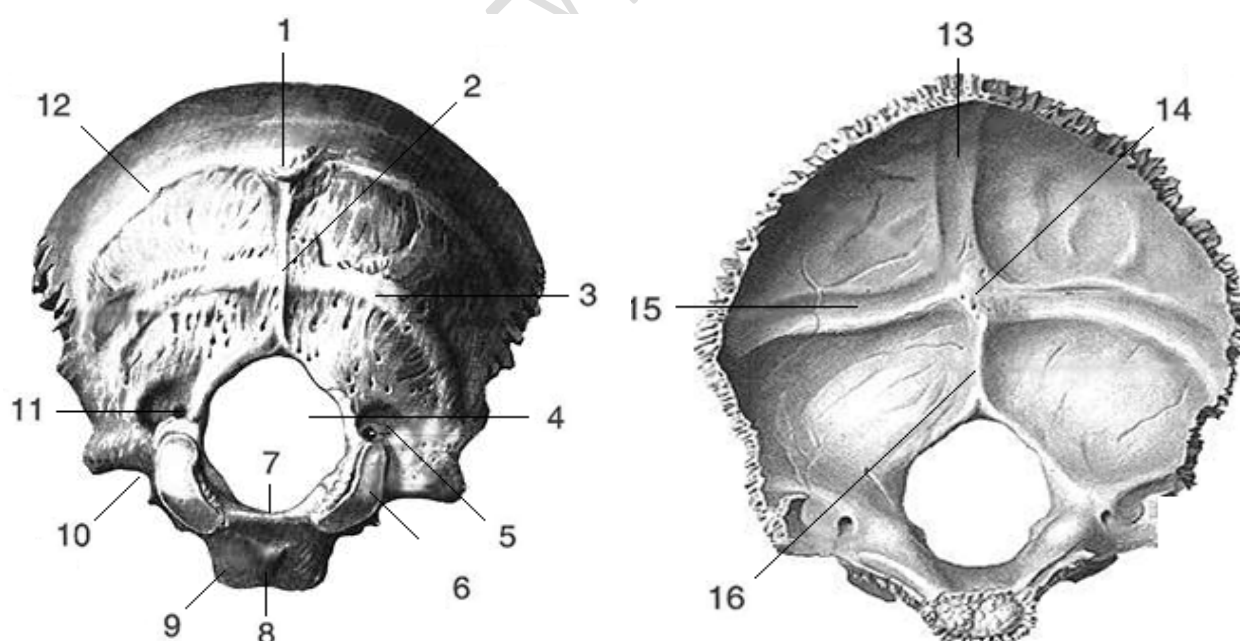
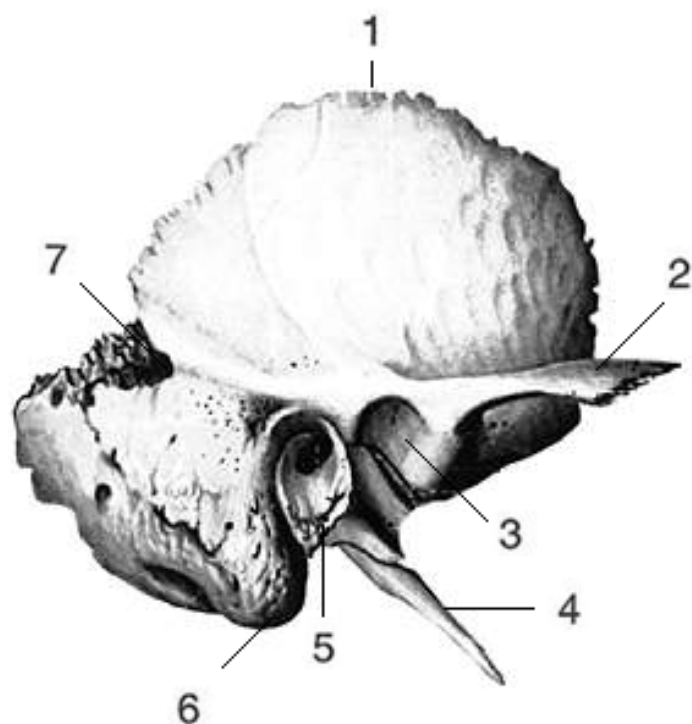
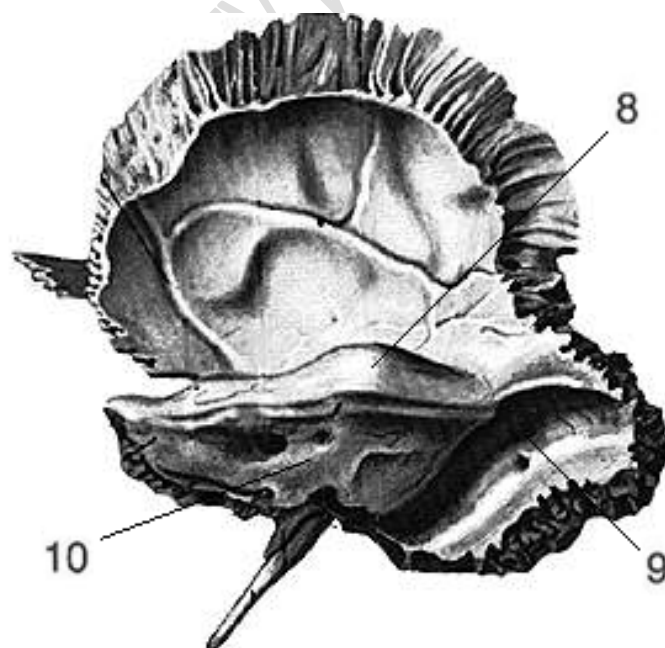


Рисунок 8 – Строение затылочной кости

Задание 9. Рассмотрите строение височной кости на муляже и рисунке 9. В рабочей тетради заполните таблицу 8.



наружная поверхность



внутренняя поверхность

Рисунок 9 – Строение височной кости

Таблица 9 – Строение височной кости

Обозначение	Название
1	<i>чешуя височной кости</i>
2	<i>скуловой отросток</i>
3	<i>нижнечелюстная ямка</i>
4	<i>шиловидный отросток</i>
5	<i>барабанная часть</i>
6	<i>сосцевидный отросток</i>
7	<i>теменная вырезка</i>
8	<i>дугообразное возвышение</i>
9	<i>борозда сигмовидного синуса</i>
10	<i>задняя поверхность пирамиды</i>

Задание 10. Рассмотрите строение клиновидной кости на муляже черепа и на рисунке 10. В рабочей тетради заполните таблицу 10.

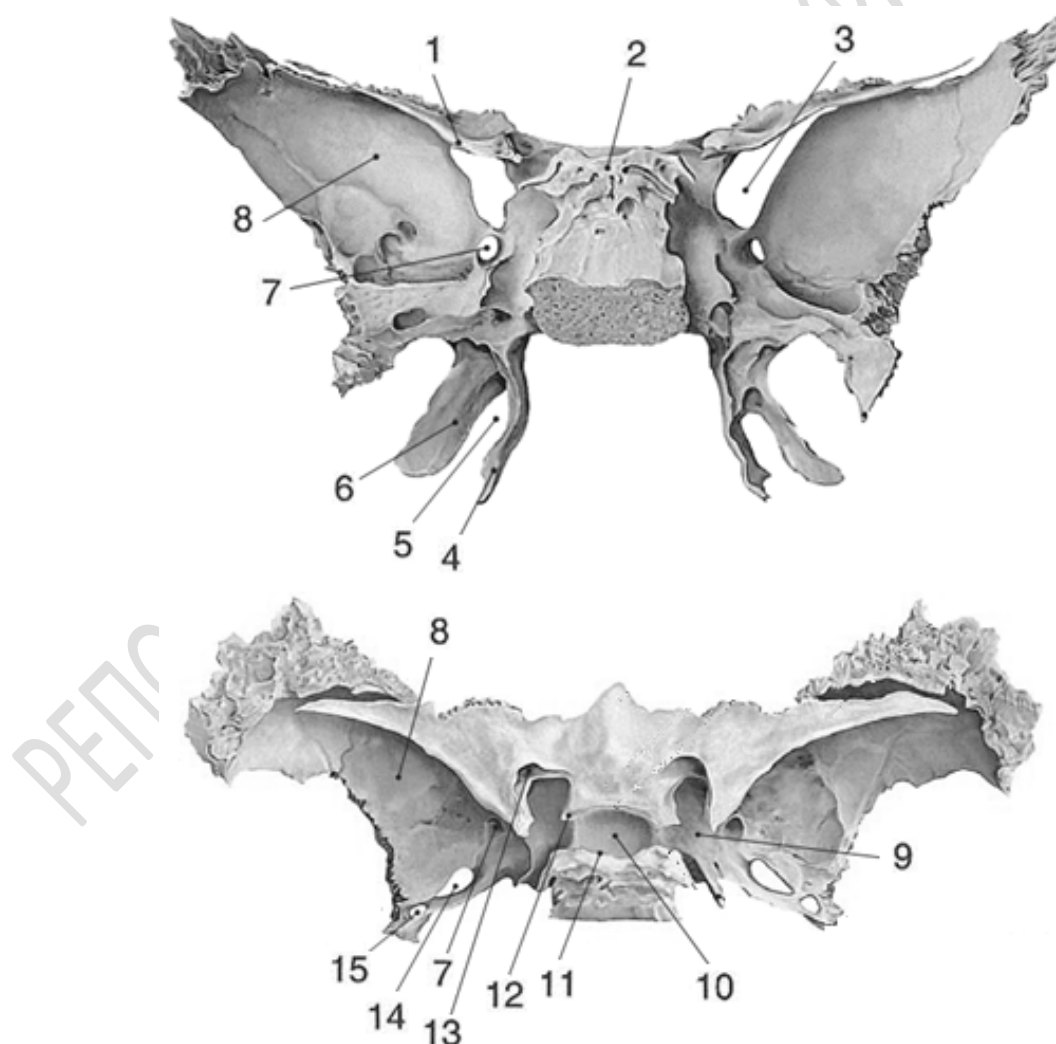


Рисунок 10 – Строение клиновидной кости

Таблица 10 – Строение клиновидной кости

Обозначение	Название
1	
2	
3	
4	
5	
6	
7	
8	
9	
10	
11	
12	
13	
14	
15	

Задание 11. Рассмотрите строение лобной кости на муляже черепа и на рисунке 11. В рабочей тетради заполните таблицу 11.

Таблица 11 – Строение лобной кости

Обозначение	Название
1	
2	
3	
4	
5	
6	
7	
8	
9	
10	
11	

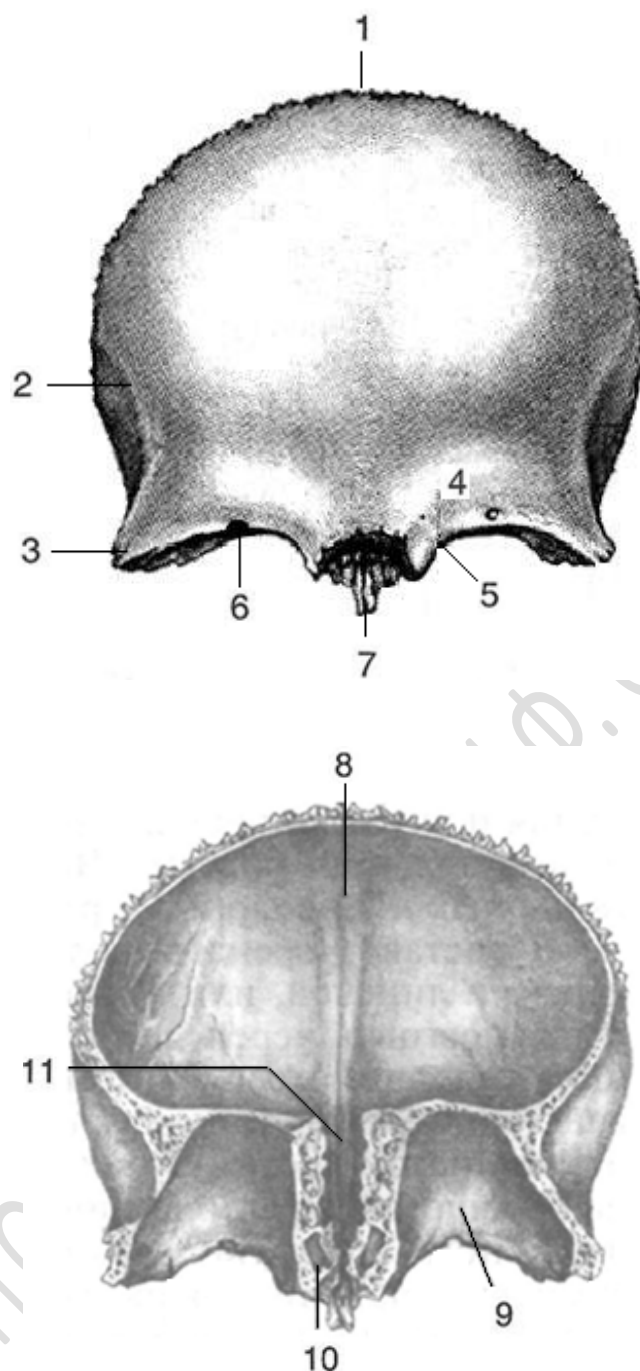


Рисунок 11 – Строение лобной кости

Задание 12. Рассмотреть строение верхней челюсти на муляже черепа и рисунке 12. В рабочей тетради заполните таблицу 12.

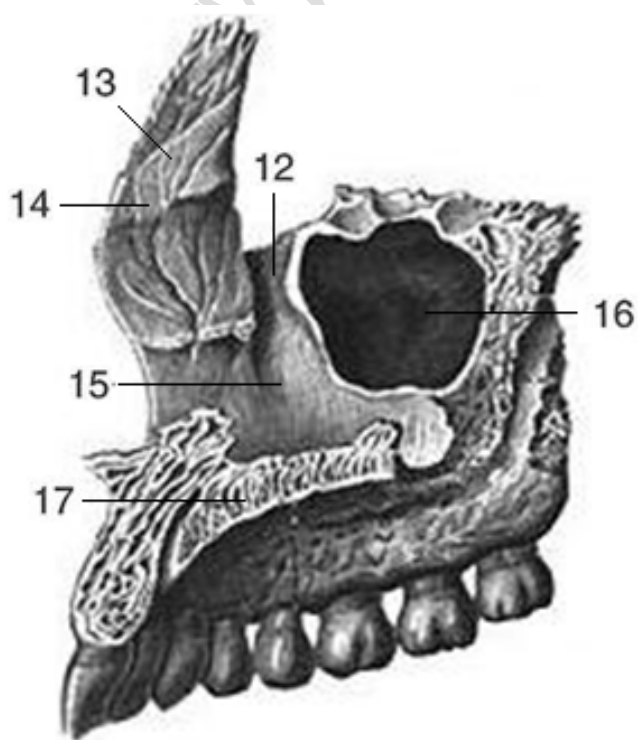
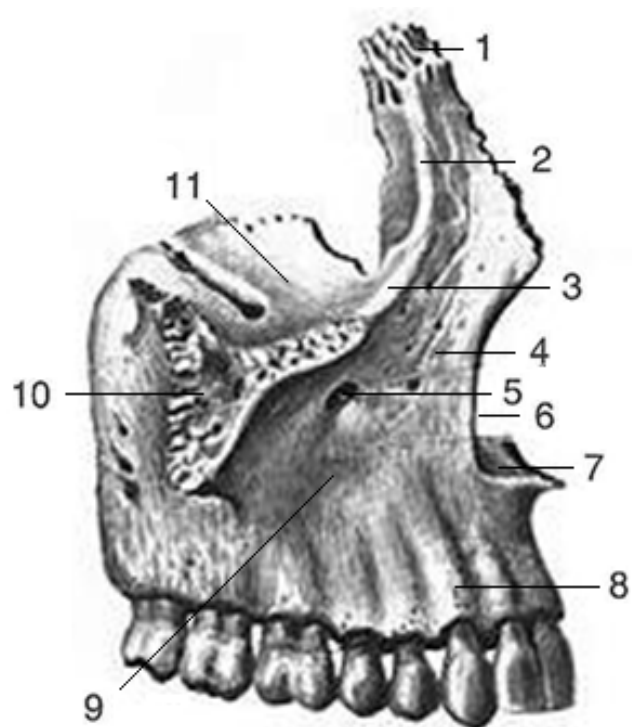
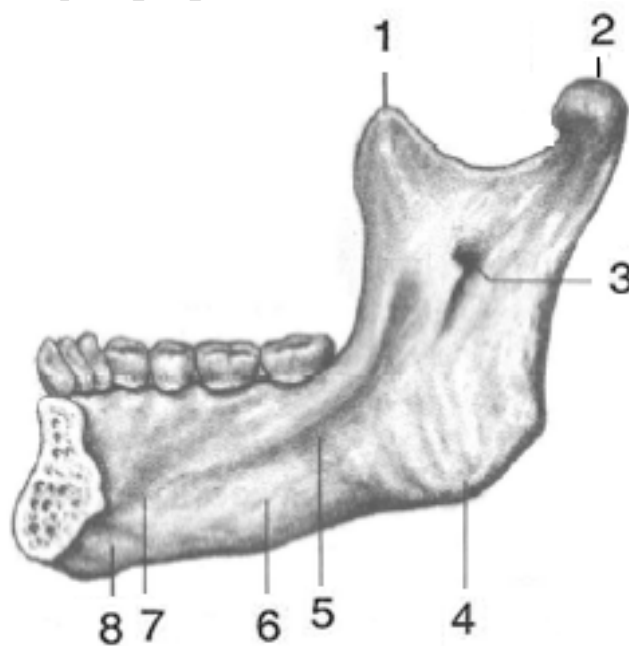


Рисунок 12 – Строение верхней челюсти

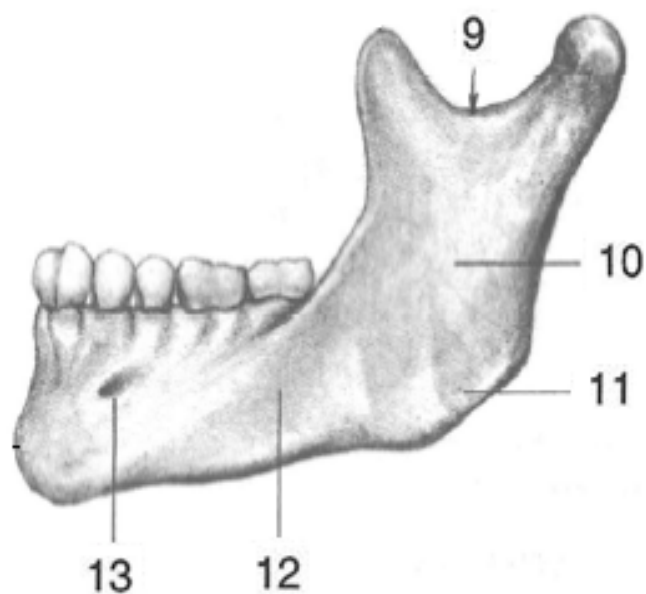
Таблица 12 – Строение верхней челюсти

Обозначение	Название
1	
2	
3	
4	
5	
6	
7	
8	
9	
10	
11	
12	
13	
14	
15	
16	
17	

Задание 13. Рассмотреть строение нижней челюсти на муляже черепа и рисунке 13. В рабочей тетради заполните таблицу 13.



внутренняя поверхность



наружная поверхность

Рисунок 13 – Строение нижней челюсти

Таблица 13 – Строение нижней челюсти

Обозначение	Название
1	
2	
3	
4	
5	
6	
7	
8	
9	
10	
11	
12	
13	

Контрольные вопросы:

1. Какое строение имеет типичный позвонок?
2. Какие особенности имеют шейные позвонки? Почему второй шейный позвонок называют осевым?
3. Какие особенности строения имеют грудные и поясничные позвонки?
4. Какое строение имеет крестец?

5. Какое строение имеют ребра? На какие группы делят ребра?
6. Что представляет собой грудина и грудная клетка?
7. *Какие кости черепа относятся к мозговому отделу?
8. *Какие кости черепа относятся к лицевому отделу?
9. Какое строение имеет затылочная кость? С какими костями черепа она сочленяется?
10. Какое строение имеет височная кость? С какими костями черепа она сочленяется?
11. Какое строение имеет клиновидная кость? С какими костями черепа она сочленяется?
12. Какое строение имеет лобная кость? С какими костями черепа она сочленяется?
13. Какое строение имеет решетчатая кость? С какими костями черепа она сочленяется?
14. Какое строение имеет височная кость? С какими костями черепа она сочленяется?
15. Какое строение имеет нижняя челюсть? С какими костями черепа она сочленяется?
16. *Перечислите кости участвующие в образовании наружного и внутреннего основания черепа.
17. *Перечислите сверху вниз образования внутреннего основания черепа.
18. *Перечислите сверху вниз образования наружного основания черепа.

* - для ответа используйте муляж