

Лабораторная работа 10

АРТЕРИИ БОЛЬШОГО КРУГА
КРОВООБРАЩЕНИЯ

Цель работы: рассмотреть анатомические рисунки системы артерий большого круга кровообращения, описать рисунки, предложенные в практической части.

Задание 1. Рассмотрите строение и расположение магистральных сосудов аорты, представленное на рисунке 1. В рабочей тетради заполните таблицу и подпишите обозначения.

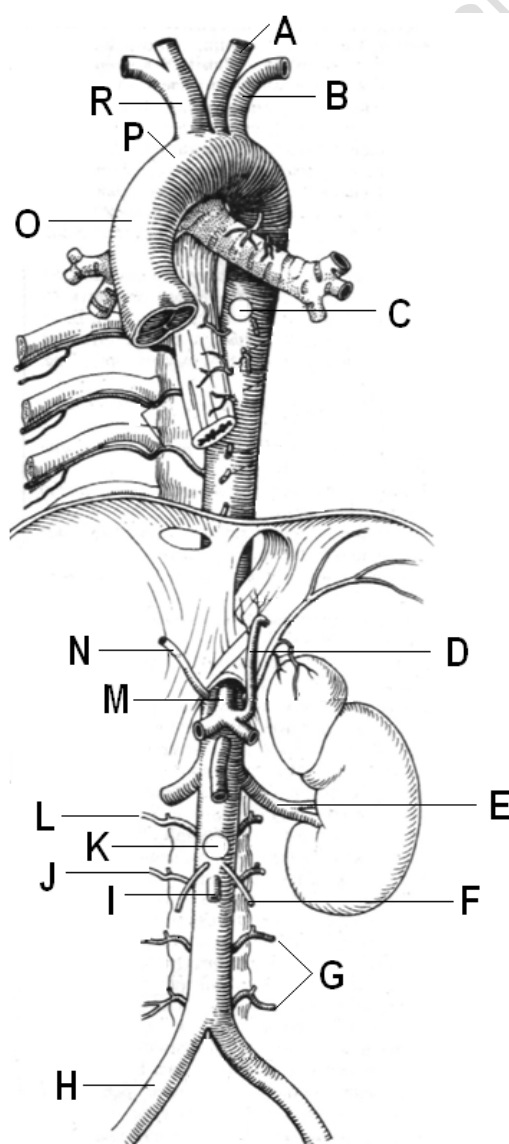


Рисунок 1 – Строение аорты (по Х. Фенишу)

Задание 4. Рассмотрите строение и расположение сосудов нижней брыжеечной артерии, представленное на рисунке 4. В рабочей тетради заполните таблицу и подпишите обозначения.

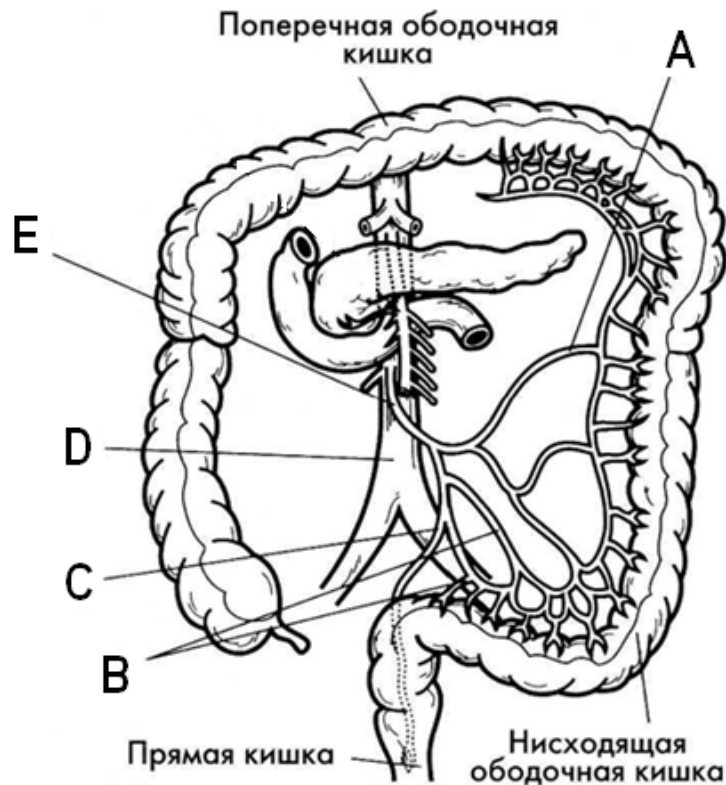


Рисунок 4 – Нижняя брыжеечная артерия (по Э. Алкамо)

Таблица 4 – Строение нижней брыжеечной артерии

Обозначение	Название

Задание 5. Рассмотрите строение и расположение артерий головы и шеи, представленное на рисунке 5. В рабочей тетради заполните таблицу и подпишите обозначения.

Задание 6. Рассмотрите строение и расположение артерий верхней конечности, представленное на рисунке 6. В рабочей тетради заполните таблицу и подпишите обозначения.

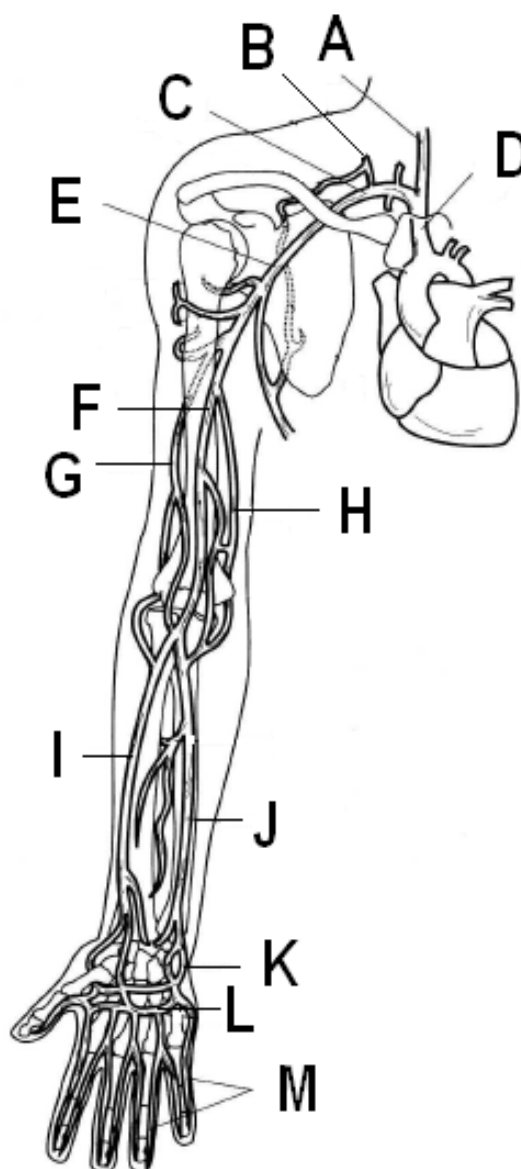


Рисунок 6 – Артерии верхней конечности (по Э. Алкамо)

Таблица 6 – Артерии верхних конечностей

Обозначение	Название

Задание 7. Рассмотрите строение и расположение артерий нижней конечности, представленное на рисунке 7. В рабочей тетради заполните таблицу и подпишите обозначения.

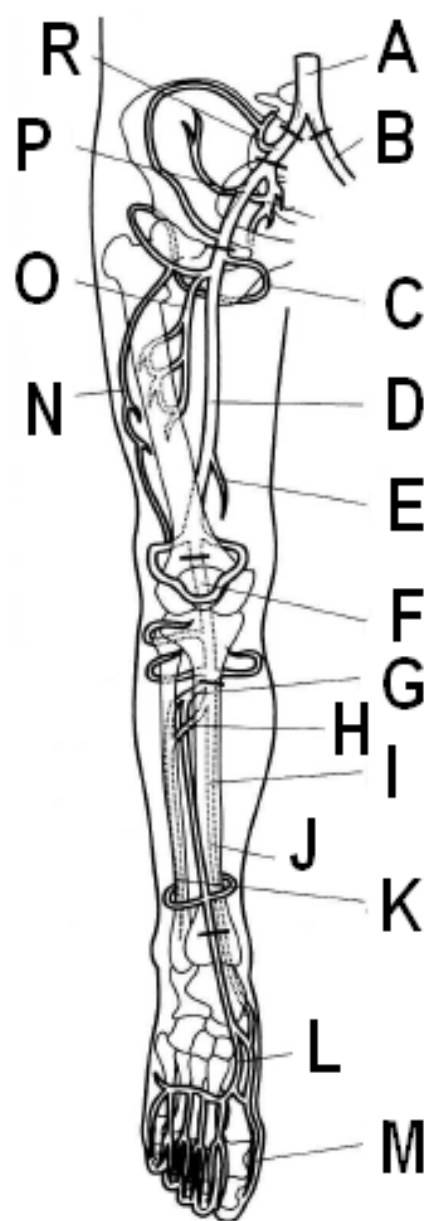


Рисунок 7 – Артерии нижней конечности (по Э. Алкамо)

