

Лабораторная работа 12

СТРОЕНИЕ СПИННОГО МОЗГА

Цель работы: рассмотреть строение спинного мозга на муляжах и таблицах, выполнить задания практической части

Задание 1. Рассмотрите рисунок 1, разными цветами обозначьте серое и белое вещество, спинномозговой ганглий, передний и задний корешок, заполните таблицу 1.

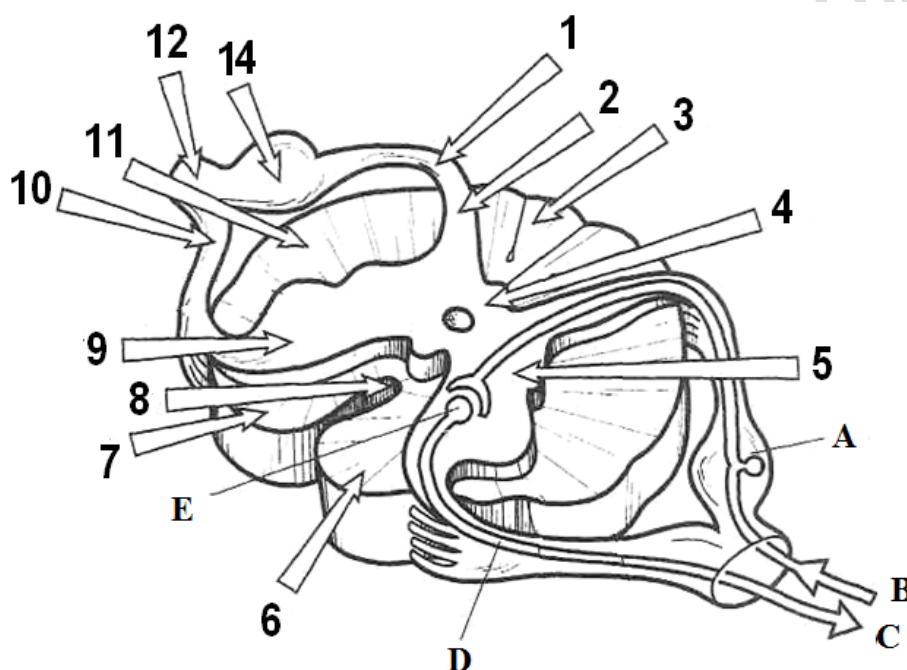


Рисунок 1 – Поперечный срез спинного мозга
(по Э. Алкамо)

Таблица 1 – Строение спинного мозга

Обозначение	Название
1	
2	
3	
4	
5	
6	
7	
8	

9	
10	
11	
12	
13	
14	
A	
B	
C	
D	
E	

Задание 2. Рассмотрите рисунок 2, с помощью обозначений заучите расположение проводящих путей, их названия и заполните таблицу.

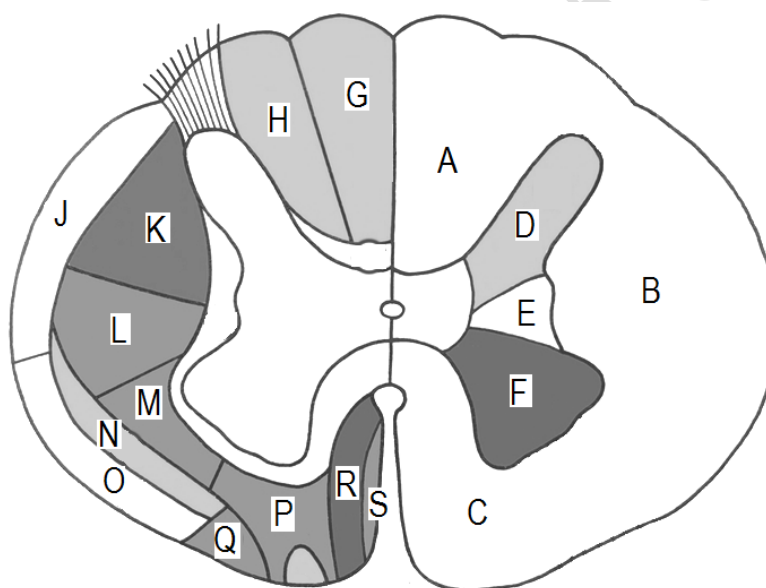


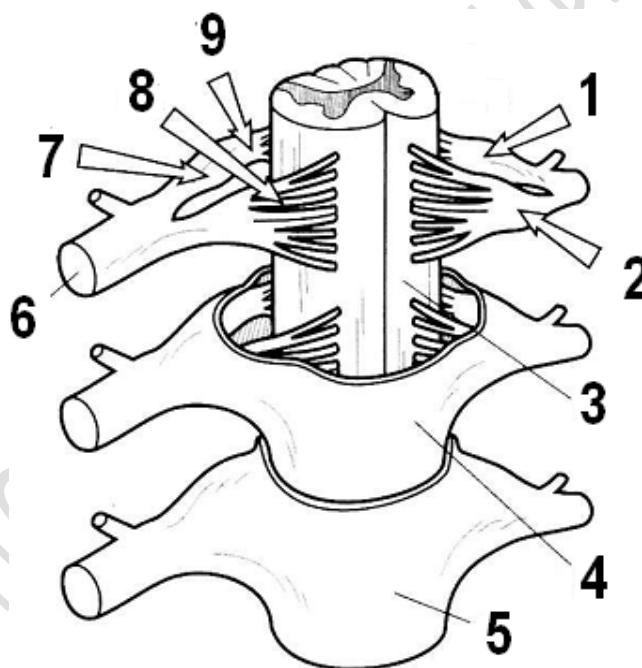
Рисунок 2 – Серое и белое вещество спинного мозга (по Э. Алкамо)

Таблица 2 – Проводящие пути спинного мозга

Обозначение	Название
1	
2	
3	
4	
5	
6	

7	
8	
9	
10	
11	
12	
13	
14	
15	
16	
17	
18	

Задание 3. Рассмотрите рисунок 3, с помощью обозначений заучите расположение оболочек спинного мозга, их названия и заполните таблицу.



**Рисунок 3 – Оболочки спинного мозга
(по Э. Алкамо)**

Таблица 3 – Оболочки спинного мозга

Обозначение	Название
1	
2	
3	

4	
5	
6	
7	
8	
9	
10	

Контрольные вопросы:

1. Какое внешнее строение имеет спинной мозг? Укажите границы расположения спинного мозга.
2. Какое внутреннее строение имеет спинной мозг? Расскажите о структуре белого и серого вещества.
3. Расскажите о строении серого вещества спинного мозга и спинномозговых нервах.
4. Что такое проводящие пути? Какие проводящие пути, как и где, расположены в спинном мозге?
5. Назовите оболочки и пространства спинного мозга?