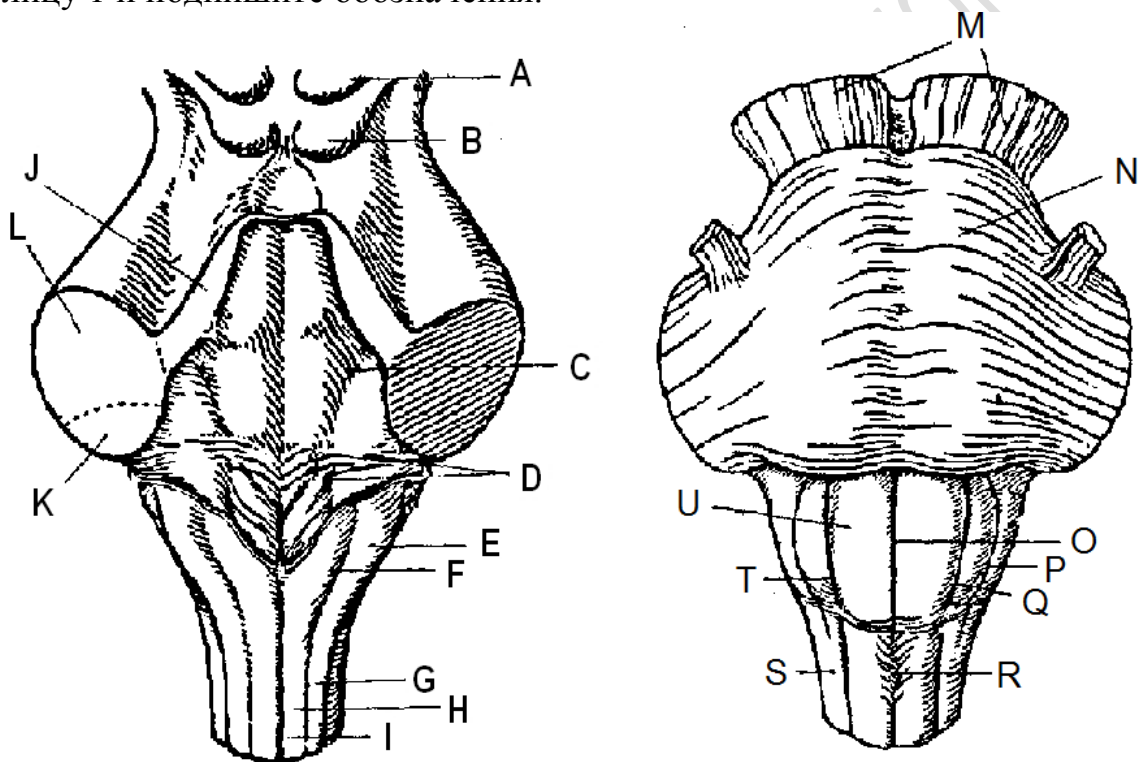


Лабораторная работа 13

СТРОЕНИЕ СТВОЛА ГОЛОВНОГО
МОЗГА

Цель работы: рассмотреть строение ствола мозга на муляжах и таблицах, выполнить задания практической части

Задание 1. Рассмотрите строение вентральную (переднюю) и дорсальную (заднюю) поверхности продолговатого мозга, а также вентральную поверхность моста заднего мозга. В рабочей тетради заполните таблицу 1 и подпишите обозначения.



а – дорсальная поверхность

б – вентральная поверхность

Рисунок 1 - Внешнее строение ствола мозга

Таблица 1 – Строение ствола мозга

Обозначения	Названия

Задание 2. Рассмотрите срез продолговатого мозга, представленный на рисунке 2. В рабочей тетради заполните таблицу 2 и подпишите обозначения.

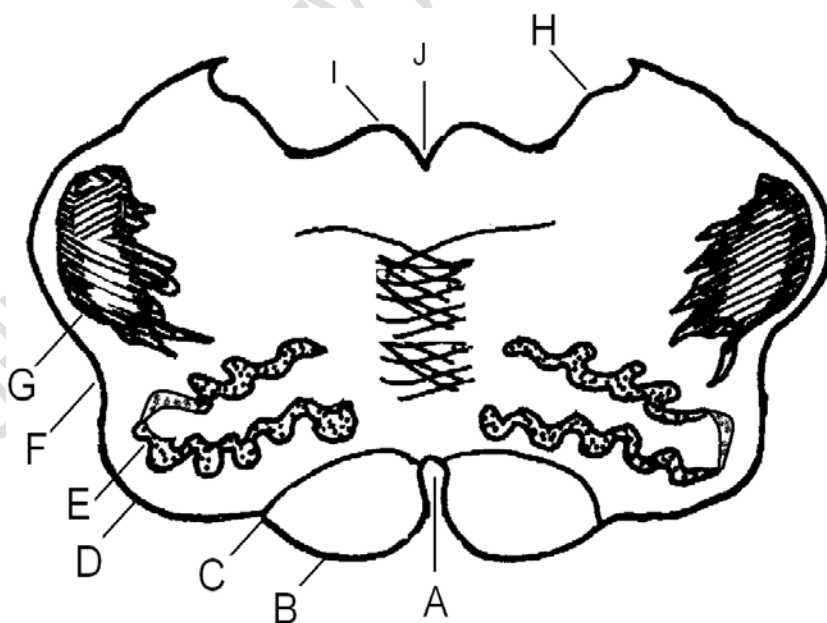


Рисунок 2 – Внутреннее строение продолговатого мозга

Таблица 2 – Срез продолговатого мозга

Обозначения	Названия

Задание 3. Рассмотрите срез среднего мозга, представленный на рисунке 3. В рабочей тетради заполните таблицу 3 и подпишите обозначения.

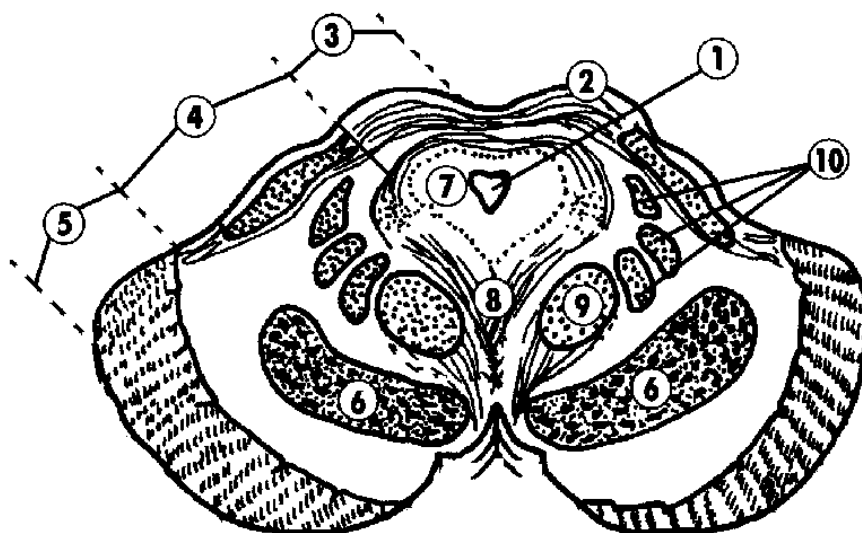
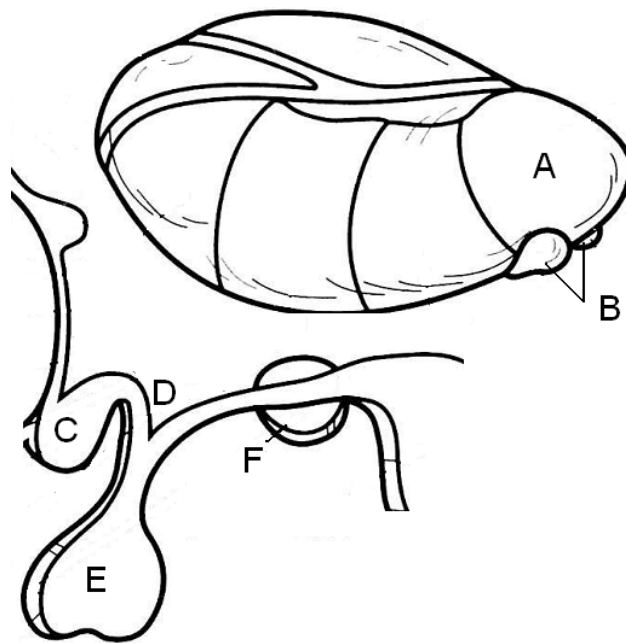


Рисунок 3 – Внутреннее строение среднего мозга

Таблица 3 – Строение ствола мозга

Обозначения	Названия

Задание 4. Рассмотрите строение таламуса и подталамической области промежуточного мозга, куда входят гипоталамус и гипофиз, представленные на рисунке 3. В рабочей тетради заполните таблицу 4, в которой укажите структуры промежуточного мозга обозначенные на рисунке.



**Рисунок 3 - Схема промежуточного мозга
(по Э. Алкамо)**

Таблица 4 – Промежуточный мозг

Обозначения	Названия

Контрольные вопросы:

- 1 Какие образования находятся на поверхности продолговатого мозга?
- 2 Чем представлено серое вещество продолговатого мозга?
- 3 Чем образовано белое вещество продолговатого мозга?
- 4 Расскажите о строении моста. Охарактеризуйте распределение серого и белого вещества моста заднего мозга.
- 5 Опишите внешнее строение и топографическое положение среднего мозга.
- 6 Из каких частей состоит средний мозг? Какие структуры входят в состав этих частей?
- 7 Из каких структур состоит промежуточный мозг?