

Лабораторная работа 6

ПИЩЕВАРИТЕЛЬНАЯ СИСТЕМА

Цель работы: рассмотреть строение отделов пищеварительной трубки на муляжах и таблицах, выполнить задания практической части

Задание 1. Рассмотрите строение ротовой полости, представленное на рисунке 1. С помощью обозначений заучите расположение анатомических образований и их названия. В рабочей тетради заполните таблицу 1, и подпишите обозначения.

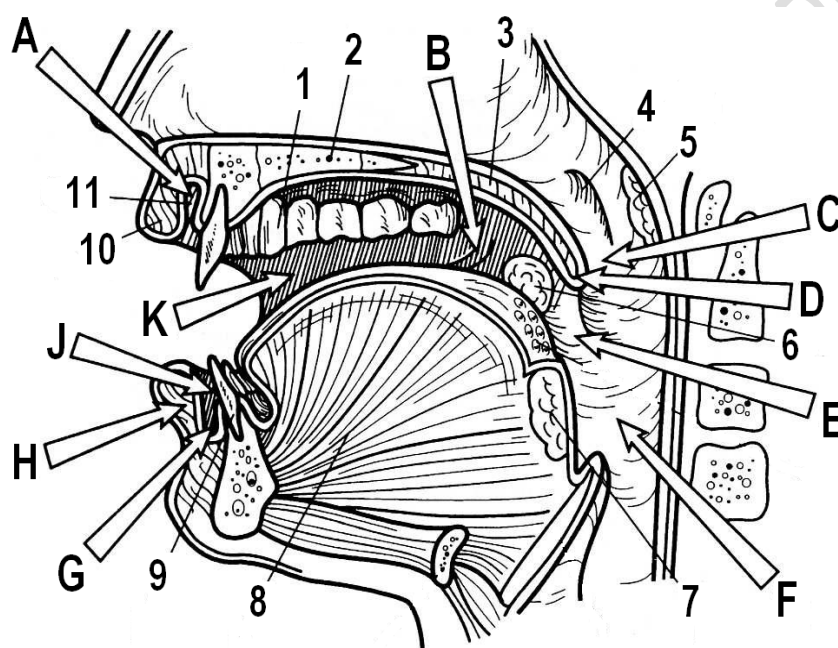


Рисунок 1 – Строение ротовой полости (по Э. Алкамо)

Таблица 1 – Строение ротовой полости

Обозначение	Русское название
1	
2	
3	
4	
5	
6	
7	
8	
9	
10	

A	
B	
C	
D	
E	
F	
G	
H	
J	
K	

Задание 2. Рассмотрите расположение больших слюнных желез и их протоков на рисунке 2. С помощью обозначений заучите расположение анатомических образований и их названия. В рабочей тетради заполните таблицу 2 и подпишите обозначения.

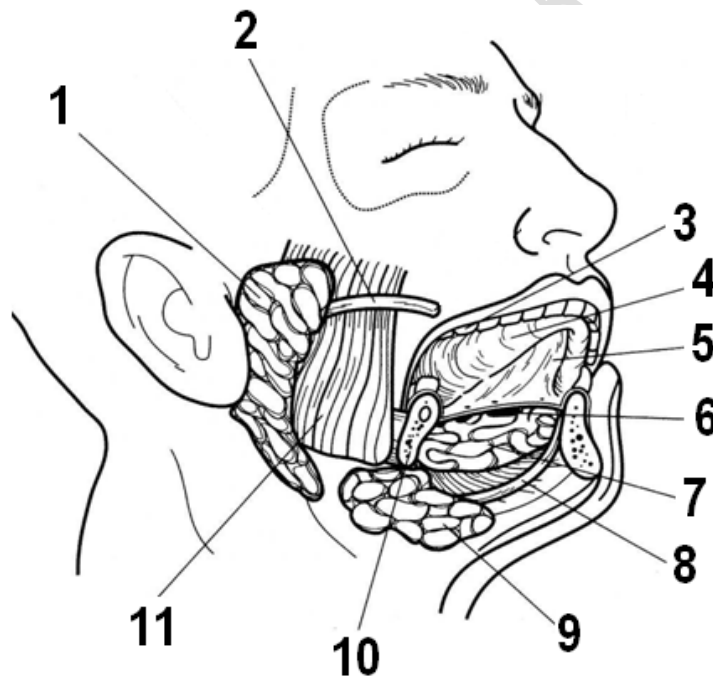


Рисунок 2 – Расположение слюнных желез (по Э. Алкамо)

Таблица 2 – Строение слюнных желез

Обозначение	Русское название
1	
2	
3	
4	
5	

6	
7	
8	
9	
10	

Задание 3. Рассмотрите внешнее строение желудка, представленное на рисунке 2. В рабочей тетради заполните таблицу 3 и подпишите обозначения.

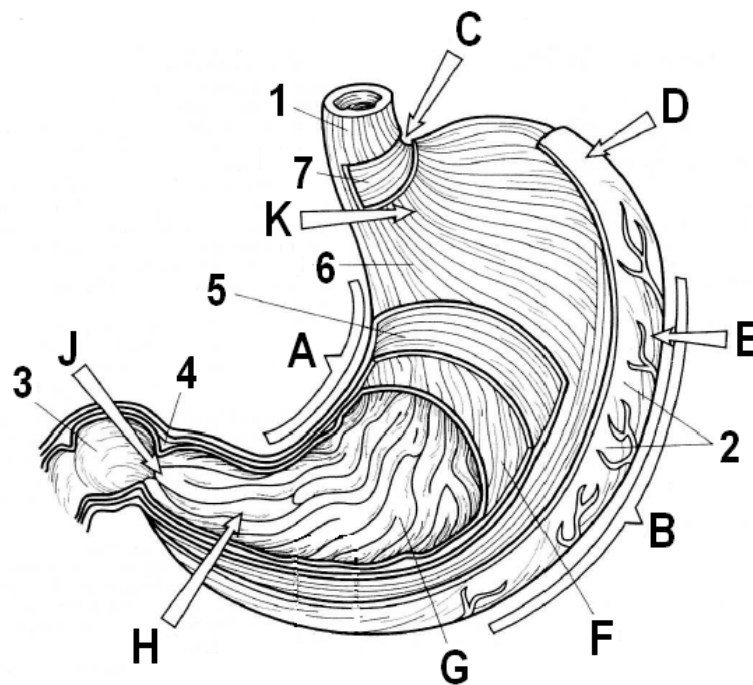


Рисунок 3 – Строение желудка

Таблица 3 – Строение желудка

Обозначение	Русское название
1	
2	
3	
4	
5	
6	
7	
A	
B	
C	
D	

E	
F	
G	
H	
K	
L	

Задание 4. Рассмотрите расположение отделов кишечника, представленное на рисунке 4. С помощью обозначений заучите названия и расположение анатомических образований. В рабочей тетради заполните таблицу 4 и подпишите обозначения.

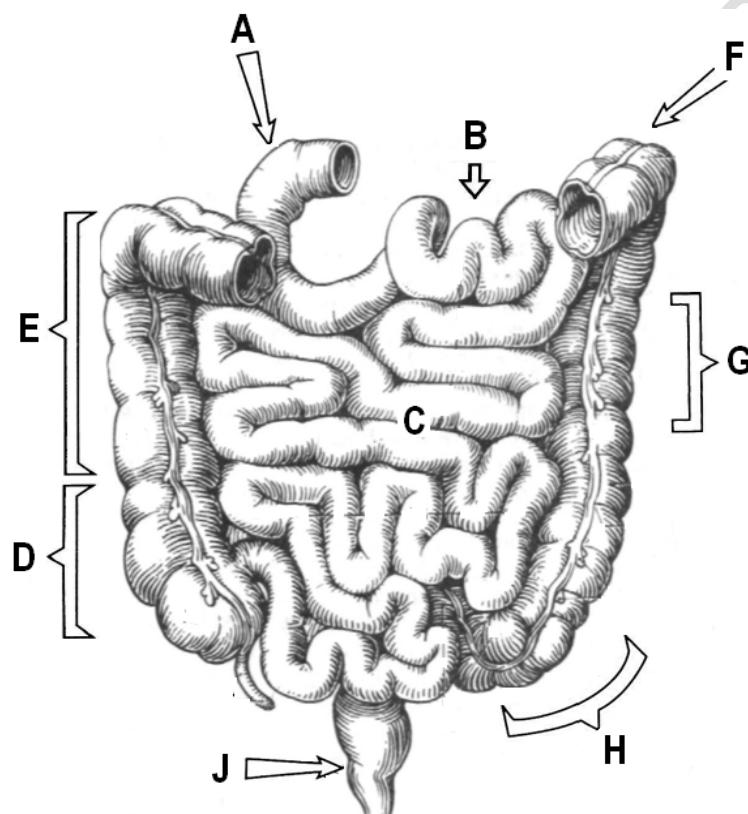


Рисунок 4 – Отделы кишечника, вид спереди (по Х. Фениш)

Таблица 4 – Строение кишечника

Обозначение	Русское название
A	
B	
C	
D	
E	
F	
G	

Н	
Ж	
К	

Задание 5. Рассмотрите образования толстого отдела кишечника на рисунке 5. В рабочей тетради заполните таблицу 5 и подпишите обозначения.

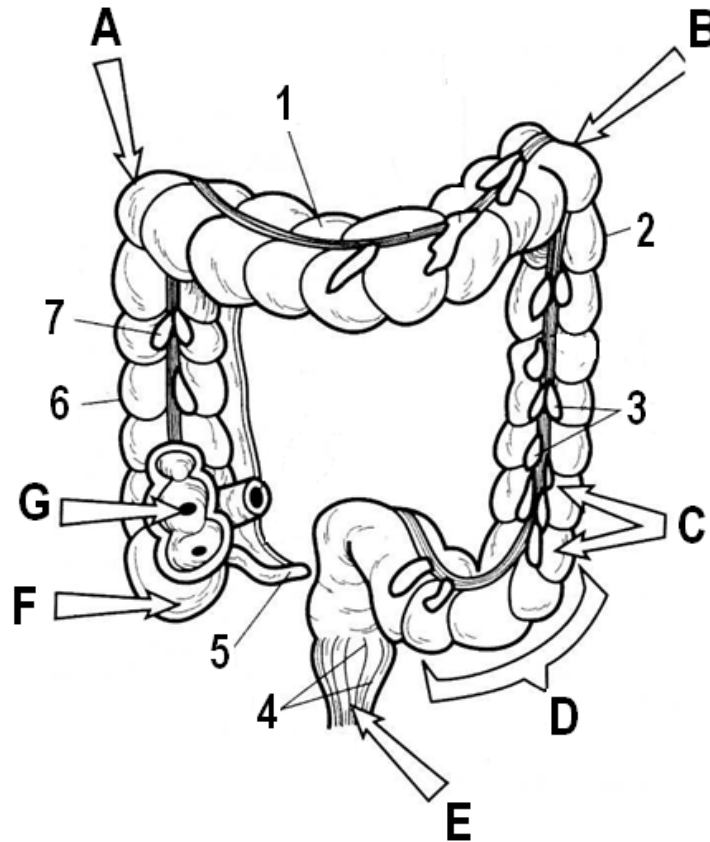


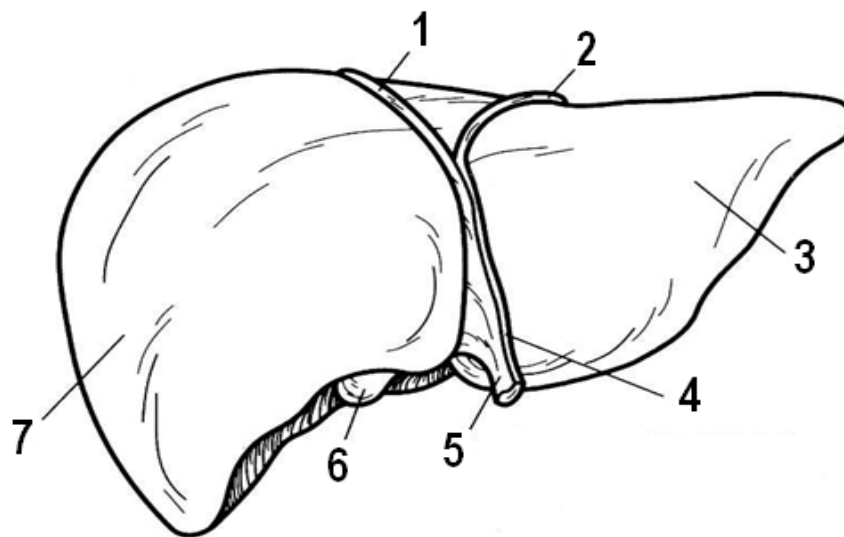
Рисунок 5 – Расположение толстого отдела кишечника (по Э. Алкамо)

Таблица 5 – Толстый отдел кишечника

Обозначение	Русское название
1	
2	
3	
4	
5	
6	
7	
A	
B	
C	
D	

E	
F	
G	

Задание 5. Рассмотрите анатомическое строение печени, представленное на рисунке 6. С помощью обозначений заучите названия и расположение анатомических образований на диафрагмальной (вид спереди) и висцеральной (вид сзади) поверхности. В рабочей тетради составите таблицу, в которой подпишите обозначения.

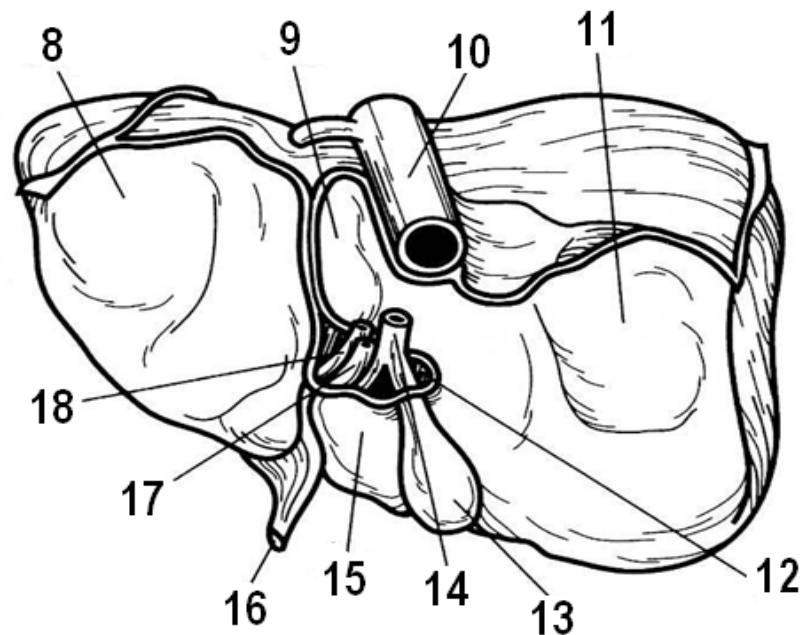


Вид спереди

Таблица 6 – Строение печени

Обозначение	Русское название
1	
2	
3	
4	
5	
6	
7	
8	
9	
10	
11	
12	
13	
14	
15	

16	
17	
18	



Вид сзади

Рисунок 6 – Поверхности печени (по Э. Алкамо)

Контрольные вопросы:

1. Какое строение имеет ротовая полость?
2. Назовите большие слюнные железы и расположение выводных протоков.
3. Какое строение имеет глотка?
4. Какое строение имеет пищевод? На какие отделы делят пищевод? Назовите границы отделов пищевода.
5. Перечислите слои и особенности строения стенки пищевода.
6. Какое внешнее строение имеет желудок?
7. Расскажите о строение стенки желудка.
8. Какое строение имеет тонкий отдел кишечника?
9. Какие особенности имеет строение слизистой тонкой кишки?
10. Какое строение имеет толстый отдел кишечника?