

Лабораторная работа 7

ДЫХАТЕЛЬНАЯ СИСТЕМА

Цель работы: рассмотреть строение отделов дыхательной системы на муляжах и таблицах, выполнить задания практической части

Задание 1. Рассмотрите строение верхних дыхательных путей, представленное на рисунке 1. С помощью обозначений заучите расположение анатомических образований и их названия. В рабочей тетради заполните таблицу и подпишите обозначения.

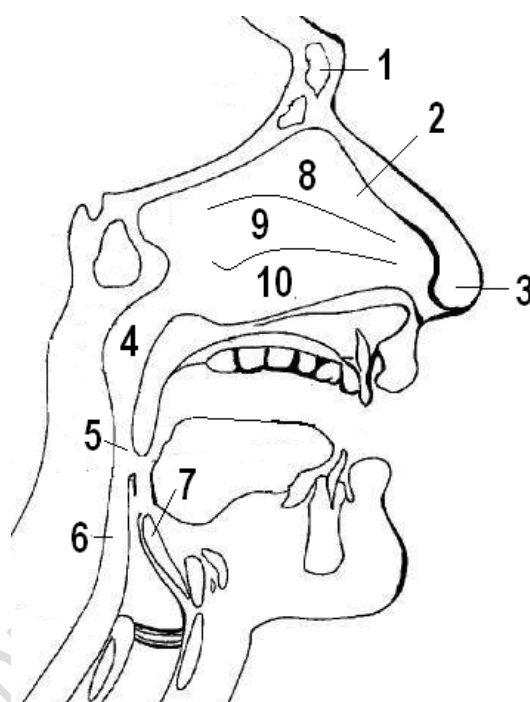


Рисунок 1 – Строение верхних дыхательных путей

Таблица 1 – Строение полости носа

| Обозначение | Название |
|-------------|----------|
| 1 | |
| 2 | |
| 3 | |
| 4 | |
| 5 | |
| 6 | |
| 7 | |
| 8 | |
| 9 | |
| 10 | |

| | |
|----|--|
| 11 | |
| 12 | |

Задание 2. Рассмотрите строение хрящей гортани, представленное на рисунке 2. С помощью обозначений заучите расположение анатомических образований и их названия. В рабочей тетради заполните таблицу и подпишите обозначения.

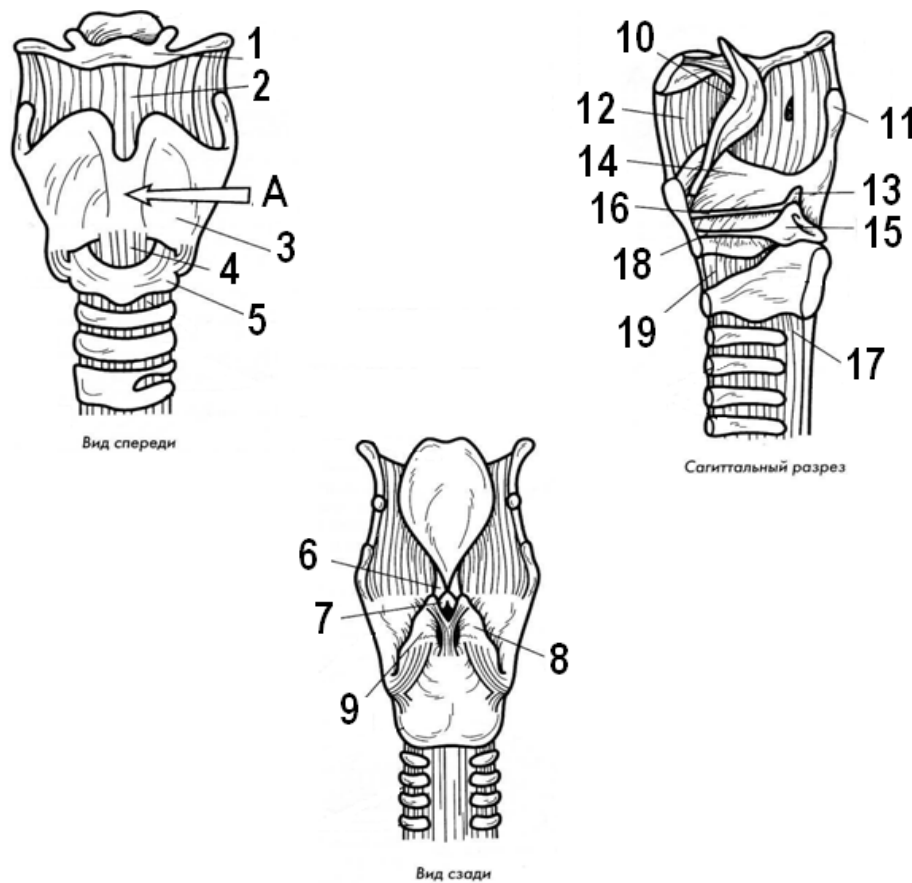


Рисунок 2 – Строение гортани (по Э. Алкамо)

Таблица 2 – Строение гортани

| Обозначение | Название |
|-------------|----------|
| 1 | |
| 2 | |
| 3 | |
| 4 | |
| 5 | |
| 6 | |
| 7 | |
| 8 | |
| 9 | |

| | |
|----|--|
| 10 | |
| 11 | |
| 12 | |
| 13 | |
| 14 | |
| 15 | |
| 16 | |
| 17 | |
| 18 | |
| 19 | |

Задание 3. Рассмотрите строение верхних дыхательных путей, представленное на рисунке 3. С помощью обозначений заучите расположение анатомических образований и их названия. В рабочей тетради заполните таблицу и подпишите обозначения.

Таблица 3 – Строение трахеи и бронхов

| Обозначение | Название |
|-------------|----------|
| 1 | |
| 2 | |
| 3 | |
| 4 | |
| 5 | |
| 6 | |
| 7 | |
| 8 | |
| 9 | |
| 10 | |
| 11 | |
| 12 | |
| 13 | |
| 14 | |
| 15 | |
| 16 | |

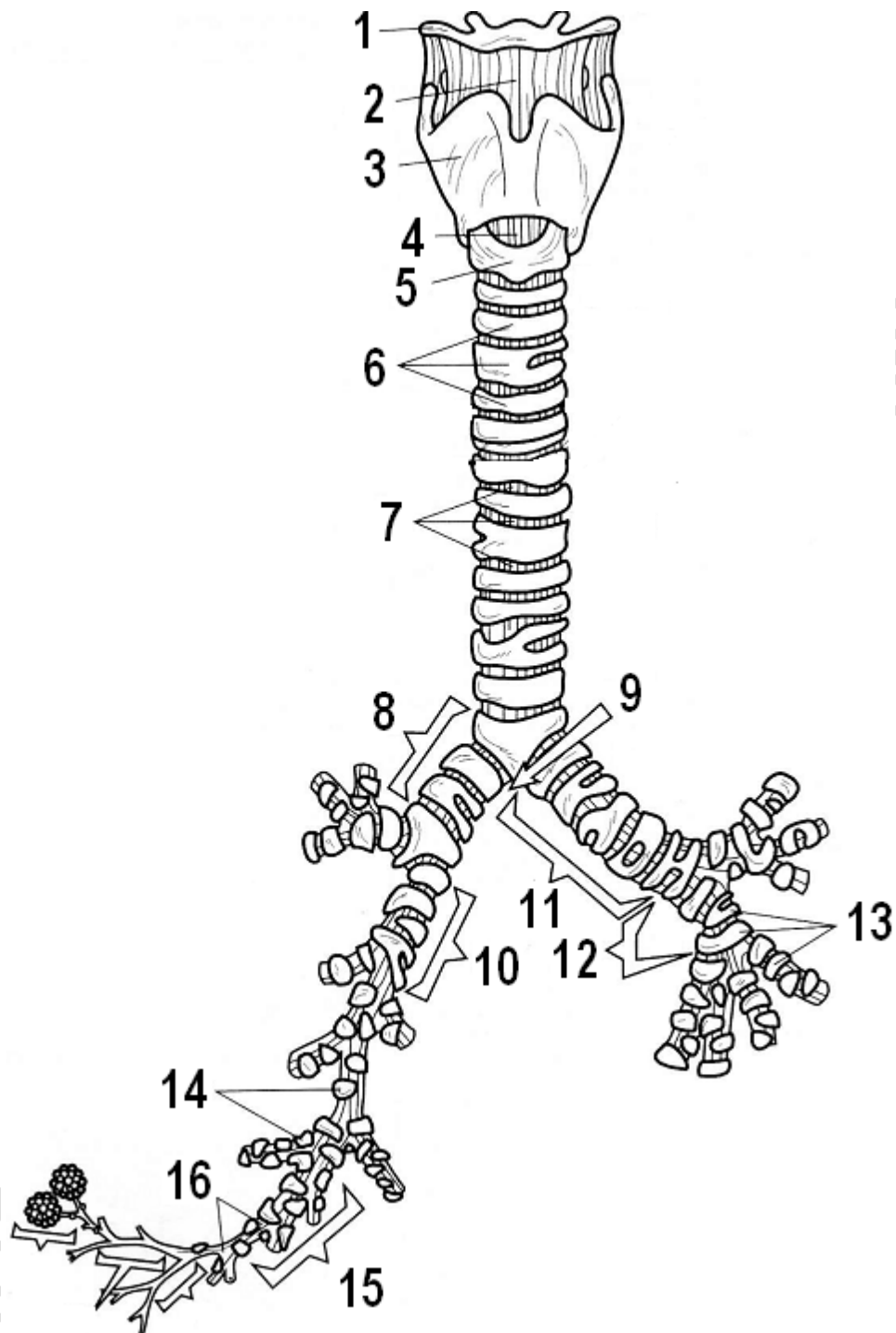


Рисунок 3 – Строение трахеи и бронхов (по Э. Алкамо)

Задание 4. Рассмотрите внешнее строение легких, представленное на рисунке 4. С помощью обозначений заучите расположение долей и поверхностей на левом и правом легком. В рабочей тетради заполните таблицу и подпишите обозначения долей, укажите количество сегментов в каждой доле.

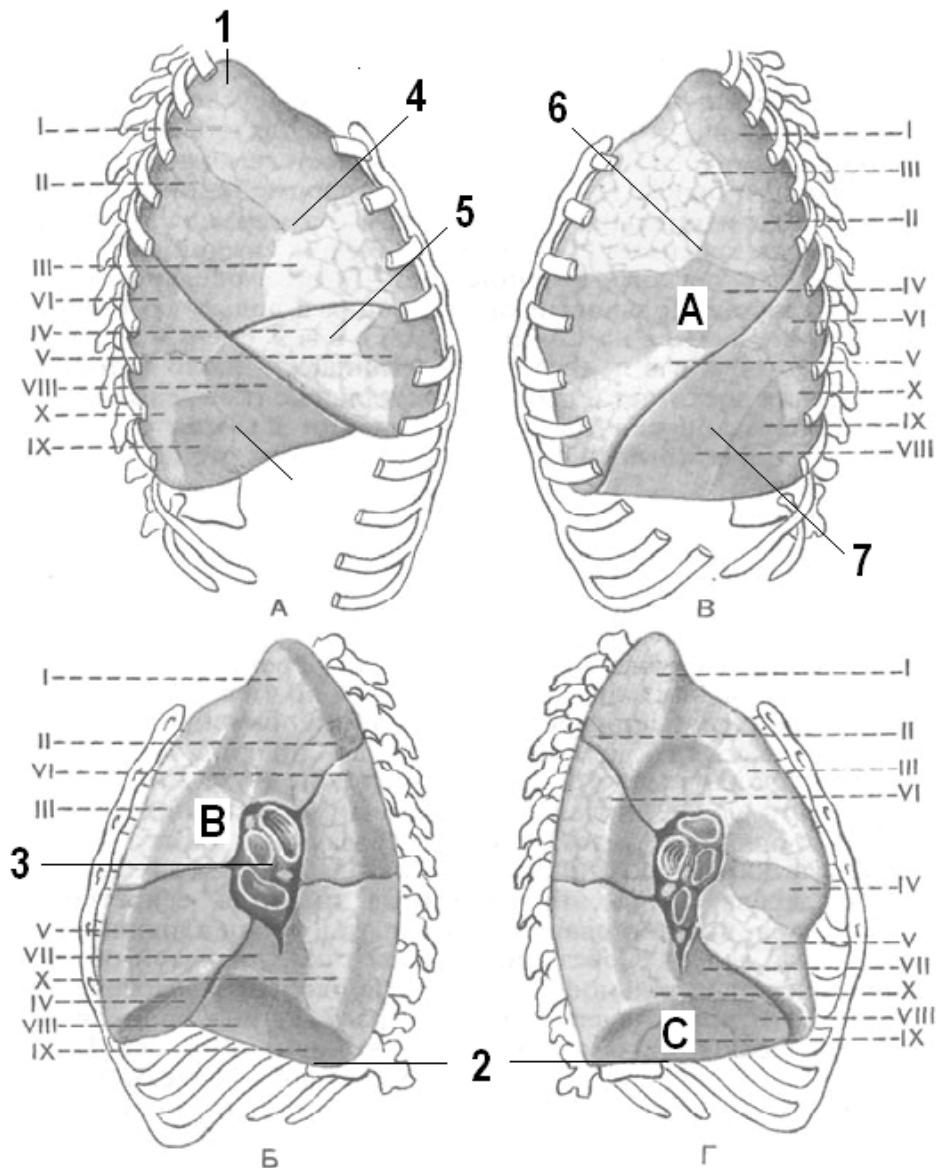


Рисунок 4 – Доли и сегменты легких (А, Б – правое легкое, В, Г – левое легкое)
(по М.Р. Сапину)

Таблица 4 – Строение трахеи и бронхов

| Обозначение | Название |
|-------------|----------|
| 1 | |
| 2 | |
| 3 | |
| 4 | |
| 5 | |
| 6 | |
| 7 | |
| А | |
| В | |
| С | |

Задание 5. Рассмотрите строение легочного ацинуса представленное на рисунке 5. С помощью обозначений заучите расположение долей на левом и правом легком. В рабочей тетради заполните таблицу и подпишите обозначения.

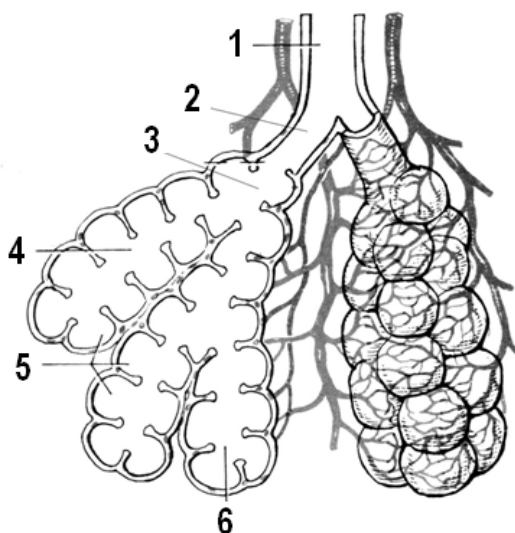


Рисунок 5 – Строение легочного ацинуса

Таблица 5 – Строение легочного ацинуса

| Обозначение | Название |
|-------------|----------|
| 1 | |
| 2 | |
| 3 | |
| 4 | |
| 5 | |
| 6 | |

Контрольные вопросы:

1. Какое строение имеет носовая полость? Расскажите об особенностях слизистой оболочки носовой полости и носоглотки.
2. Назовите топографическое расположение гортани.
3. Какие хрящи участвуют в образовании гортани?
4. Какое строение имеет трахея? Укажите ее топографическое положение.
5. Что такое бронхиальное дерево? Расскажите о его строении. Перечислите последовательность ветвления бронхиального дерева.
6. Опишите внешнее строение легких. Что такое легочной сегмент?
7. Что такое легочной ацинус? Подсчитайте примерное количество легочных ацинусов.