

Лабораторная работа 9

СТРОЕНИЕ СЕРДЦА

Цель работы: рассмотреть рисунки и муляжи строения сердца, заполнить таблицы описания структур и образований сердца в рабочей тетради, выучить названия образований

Задание 1. Рассмотрите схему строения сердца на продольном разрезе, представленную на рисунке 1. Рассмотрите положение камер и ход движения артериальной и венозной крови. С помощью обозначений заучите расположение анатомических образований и их названия. В рабочей тетради заполните таблицу и подпишите обозначения.

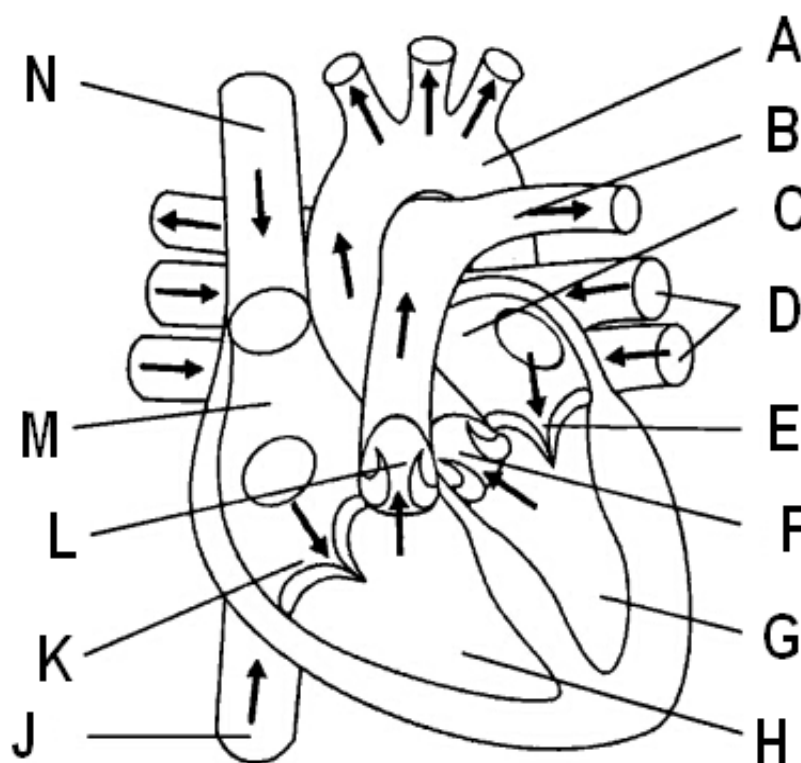


Рисунок 1 – Схема строения сердца

Таблица 1 – Строение сердца

Обозначение	Название
1	
2	
3	
4	

5	
6	
7	
8	
9	
10	
11	
12	
13	

Задание 2. Рассмотрите внешнее строение строения сердца, представленное на рисунке 2. Рассмотрите расположение перегородок и крупных артерий передней поверхности сердца. С помощью обозначений заучите расположение анатомических образований и их названия. В рабочей тетради заполните таблицу и подпишите обозначения.

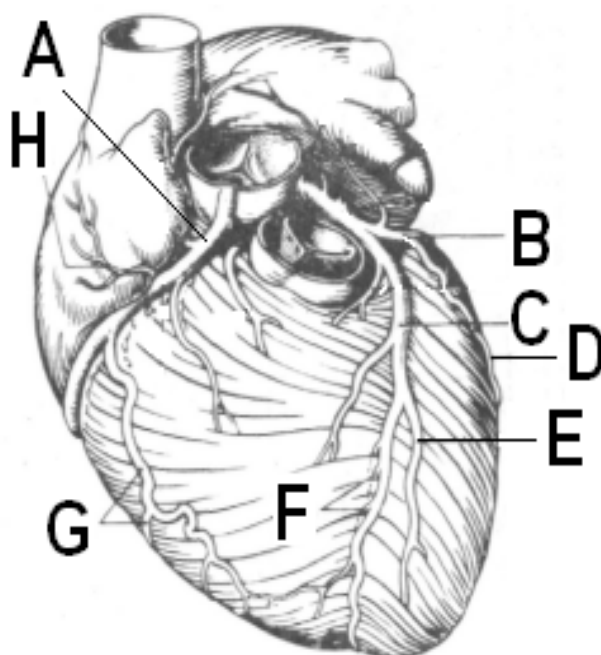


Рисунок 2 – Артерии сердца (вид спереди)

Таблица 2 – Артерии сердца (вид спереди)

Обозначение	Название
1	
2	
3	
4	
5	

6	
7	
8	

Задание 3. Рассмотрите внешнее строение строения сердца, представленное на рисунке 3. Рассмотрите расположение перегородок и крупных артерий задней поверхности сердца. С помощью обозначений заучите расположение анатомических образований и их названия. В рабочей тетради заполните таблицу и подпишите обозначения.

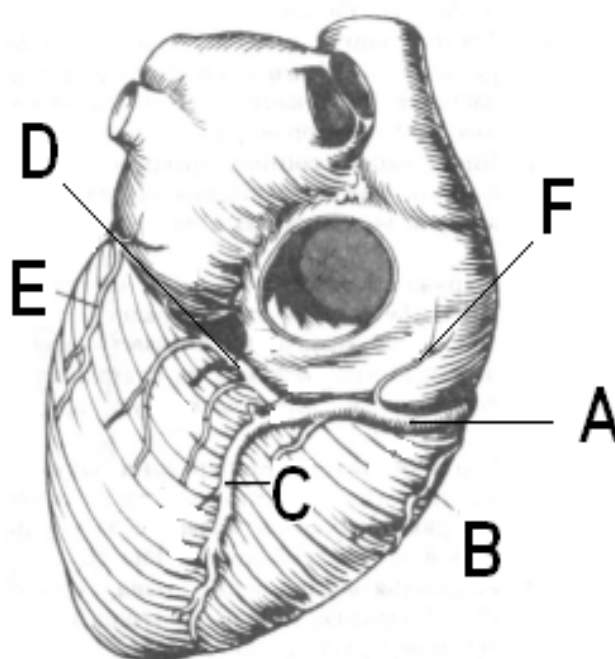


Рисунок 3 – Артерии сердца (вид сзади)

Таблица 3 – Артерии сердца (вид сзади)

Обозначение	Название
1	
2	
3	
4	
5	

Задание 4. Рассмотрите расположение крупных вен сердца, представленное на рисунке 4. С помощью обозначений заучите расположение анатомических образований и их названия. В рабочей тетради заполните таблицу и подпишите обозначения.

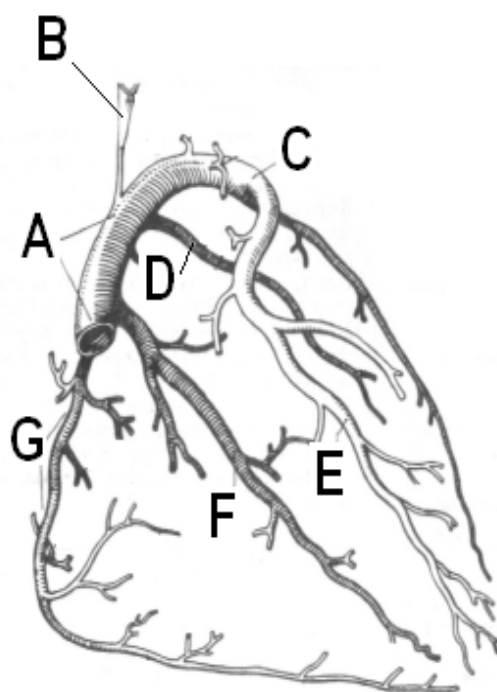


Рисунок 4 – Вены сердца

Таблица 4 – Вены сердца

Обозначение	Название
1	
2	
3	
4	
5	
6	
7	

Задание 5. Рассмотрите проводящую систему сердца, представленную на рисунке 5. С помощью обозначений заучите расположение анатомических образований и их названия. В рабочей тетради составите таблицу, в которой подпишите обозначения.

Таблица 5 – Проводящая система сердца

Обозначение	Название
1	
2	
3	
4	
5	

6	
7	

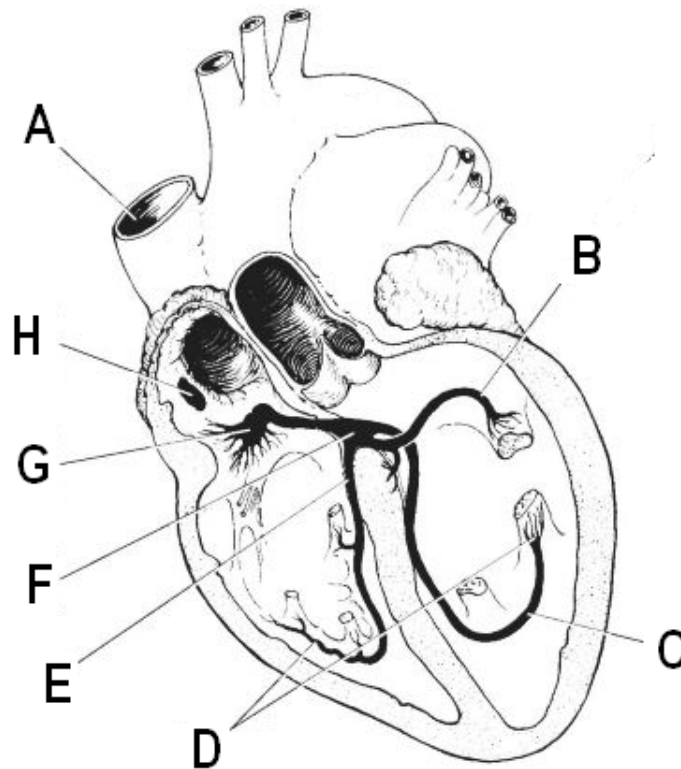


Рисунок 5 – Проводящая система сердца

Контрольные вопросы:

1. Сколько и какие поверхности имеет сердце?
2. Назовите границы сердца.
3. Расскажите о гистологическом строении оболочек стенки сердца.
4. Расскажите об особенностях строения кардиомиоцитов.
5. Какие клетки образуют проводящую систему сердца?
6. Назовите основные образования на поверхности сердца.
7. Назовите основные образования правого предсердия.
8. Назовите основные образования правого желудочка, строение атриовентрикулярного и полулунного клапана.
9. Назовите основные образования левого предсердия и левого желудочка.
10. Какие сосуды приносят кровь к сердцу? Какие сосуды уносят кровь от сердца?