

Т. О. Корбут
(УО «ГГУ им. Ф. Скорины», Гомель)

АНАЛИЗ КОРРЕЛЯЦИОННЫХ СВЯЗЕЙ УРОВНЯ ЗНАНИЙ РАЗЛИЧНЫХ РАЗДЕЛОВ ШКОЛЬНОЙ МАТЕМАТИКИ

Одним из самых сложных разделов школьной математики является стереометрия. На основе результатов репетиционного тестирования третьего этапа по математике за 2014 год, в настоящей работе проанализирована связь итоговых баллов по математике в зависимости от уровня

знаний по стереометрии, а так же связь между результатами по стереометрии и некоторыми другими разделами. Всего проанализирована выборка из 865 наблюдений.

Так зависимость между общими результатами и результатами по стереометрии оказалась почти линейной, что видно из рисунка 1.

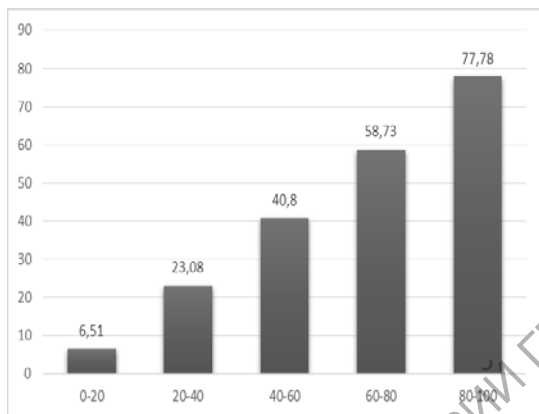


Рисунок 1 – Общие результаты

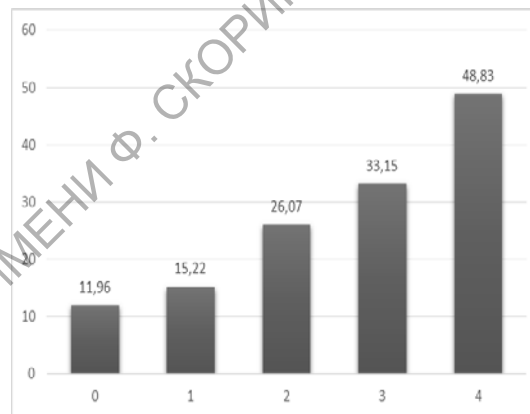


Рисунок 2 – Планиметрия

На рисунке 2 указана зависимость результатов по стереометрии в зависимости от знаний по планиметрии. Здесь зависимость более сложная, скорее квадратическая или потенциальная. Аналогично можно установить зависимость результатов испытания между различными разделами математики, исследовать их корреляционную зависимость как с общими итогами, так и между различными, наиболее значимыми, разделами школьной математики. Таких как, например, тригонометрия, исследование графиков, текстовые задачи и др. Анализ таких зависимостей позволит более точно определить акценты при подготовке абитуриентов к централизованному тестированию.