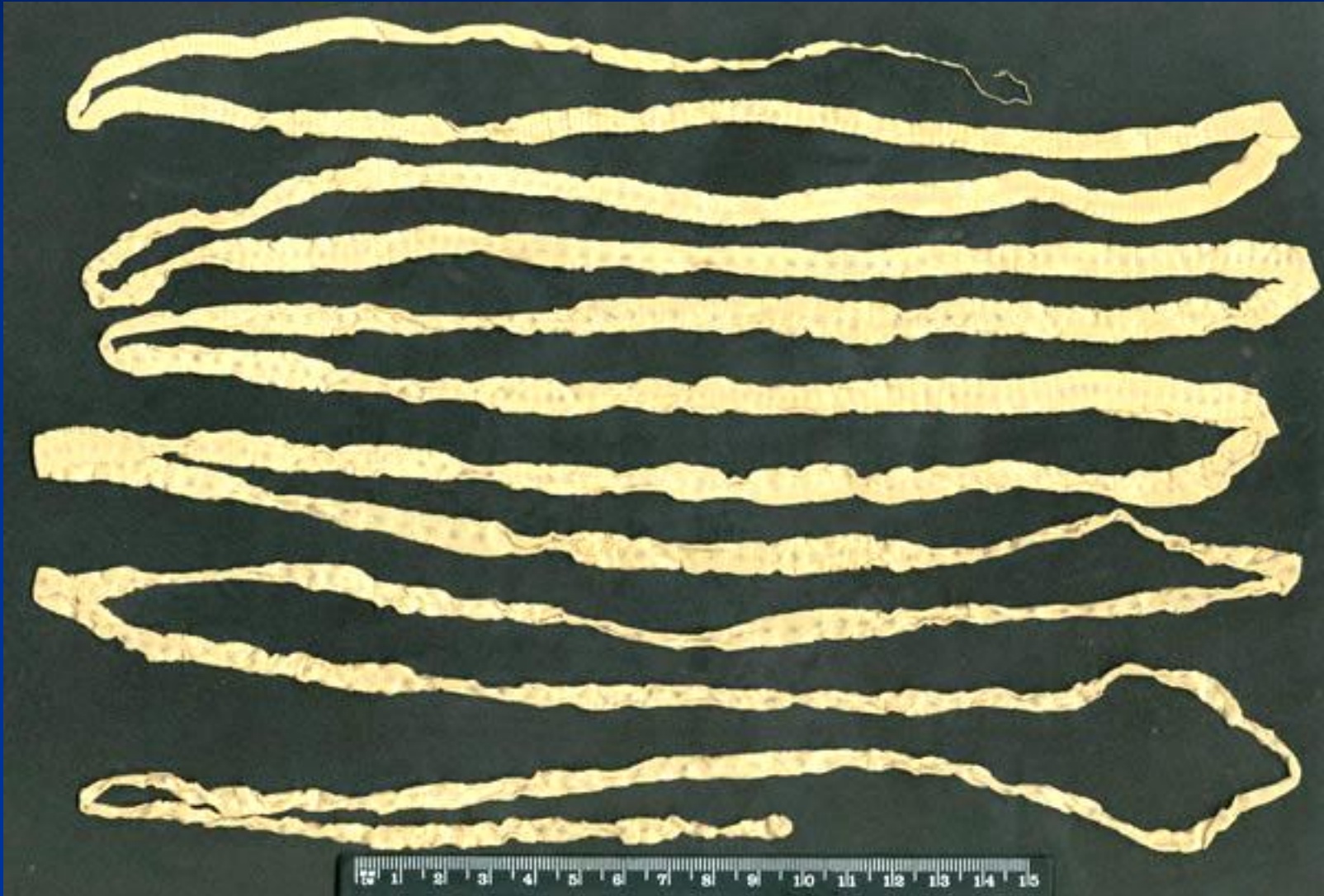


**Лекция 4.  
Ленточные черви  
(*Cestoda*) –  
паразиты человека и  
ЖИВОТНЫХ.**

# *Diphyllobothrium latum*

Гельминт паразитирует в кишечнике человека и рыбообразных млекопитающих. Вызывает болезнь дифиллоботриоз. Распространен в Прибалтике, Карелии, бассейне р. Невы, Архангельской области, во многих районах Сибири, а так же в Канаде, Финляндии, Франции и др.

# Лентец широкий (*Diphyllobothrium latum*).



Сколекс лентеца широкого  
(*Diphyllobothrium latum*).



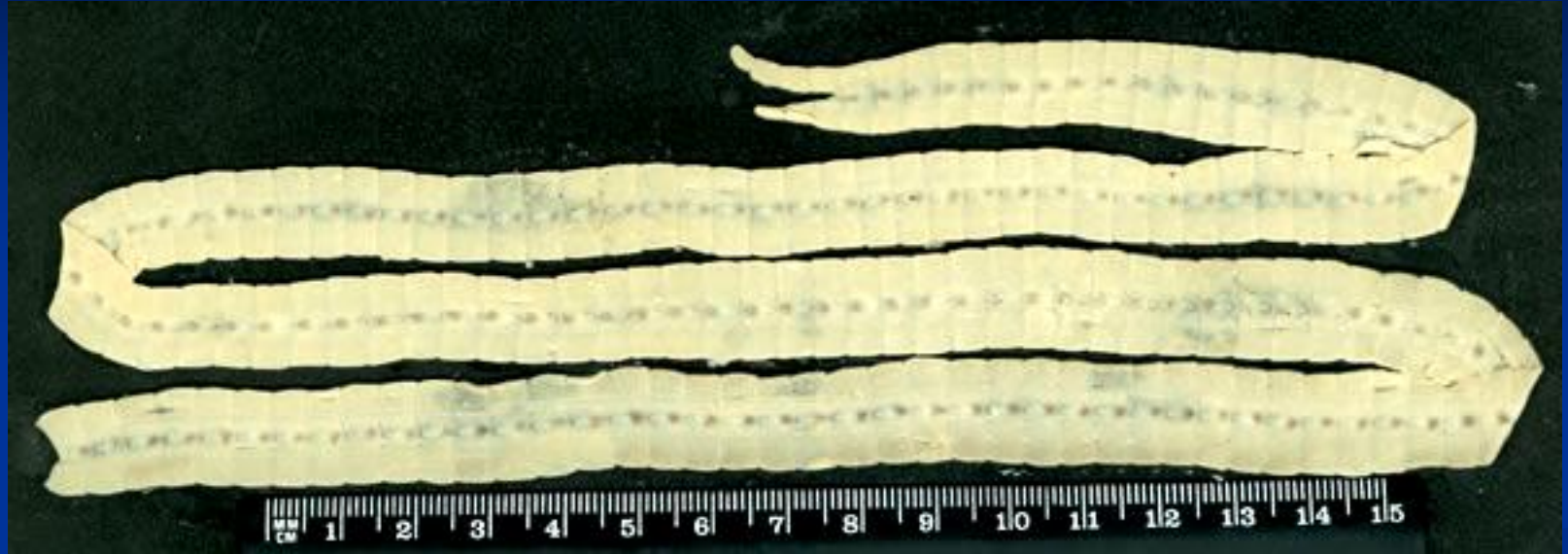
Сколекс лентеца широкого  
(*Diphyllobothrium latum*).



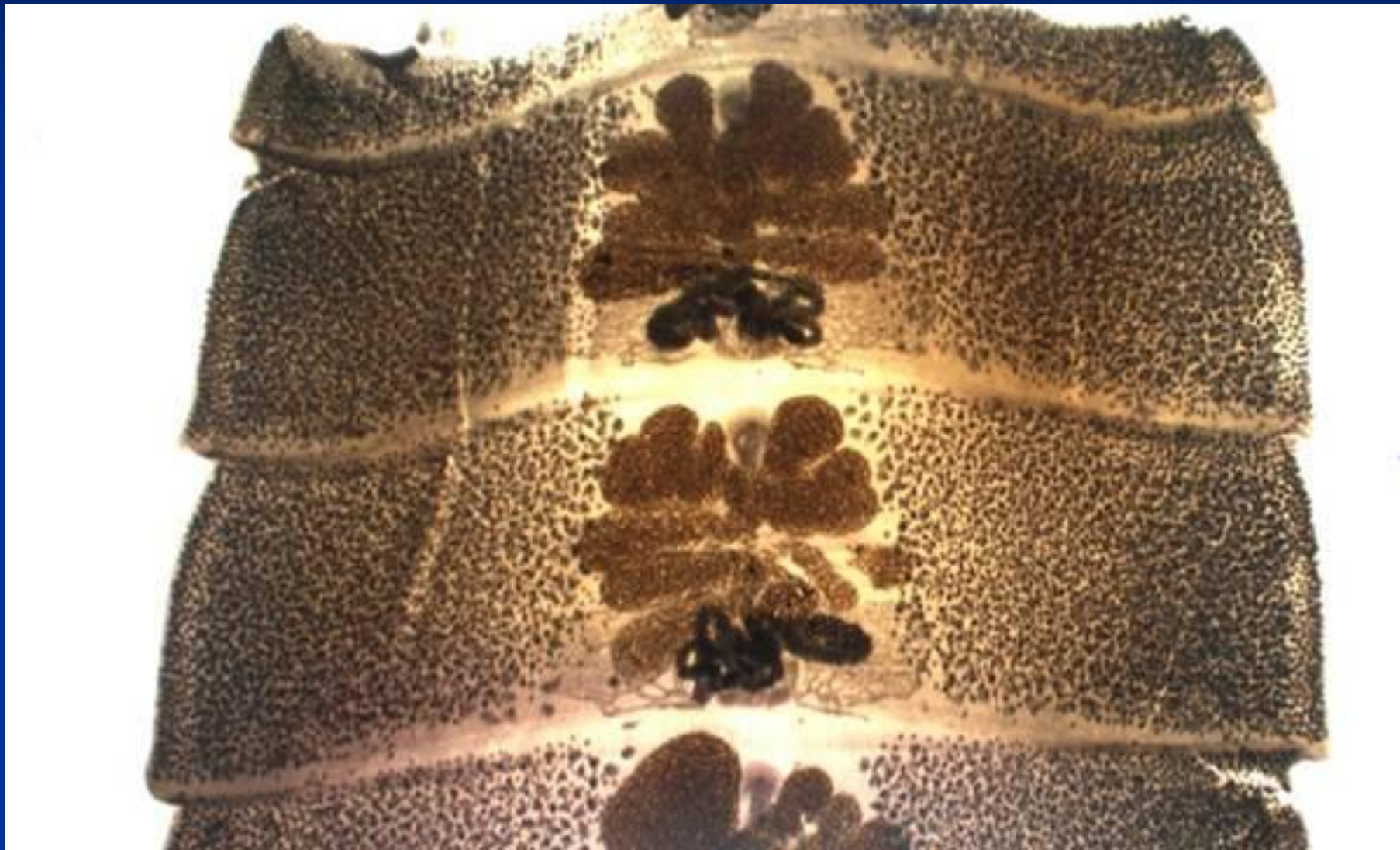
Поперечный срез сколекса  
*Diphyllobothrium minus*.



# Фрагменты стробилы лентеца широкого

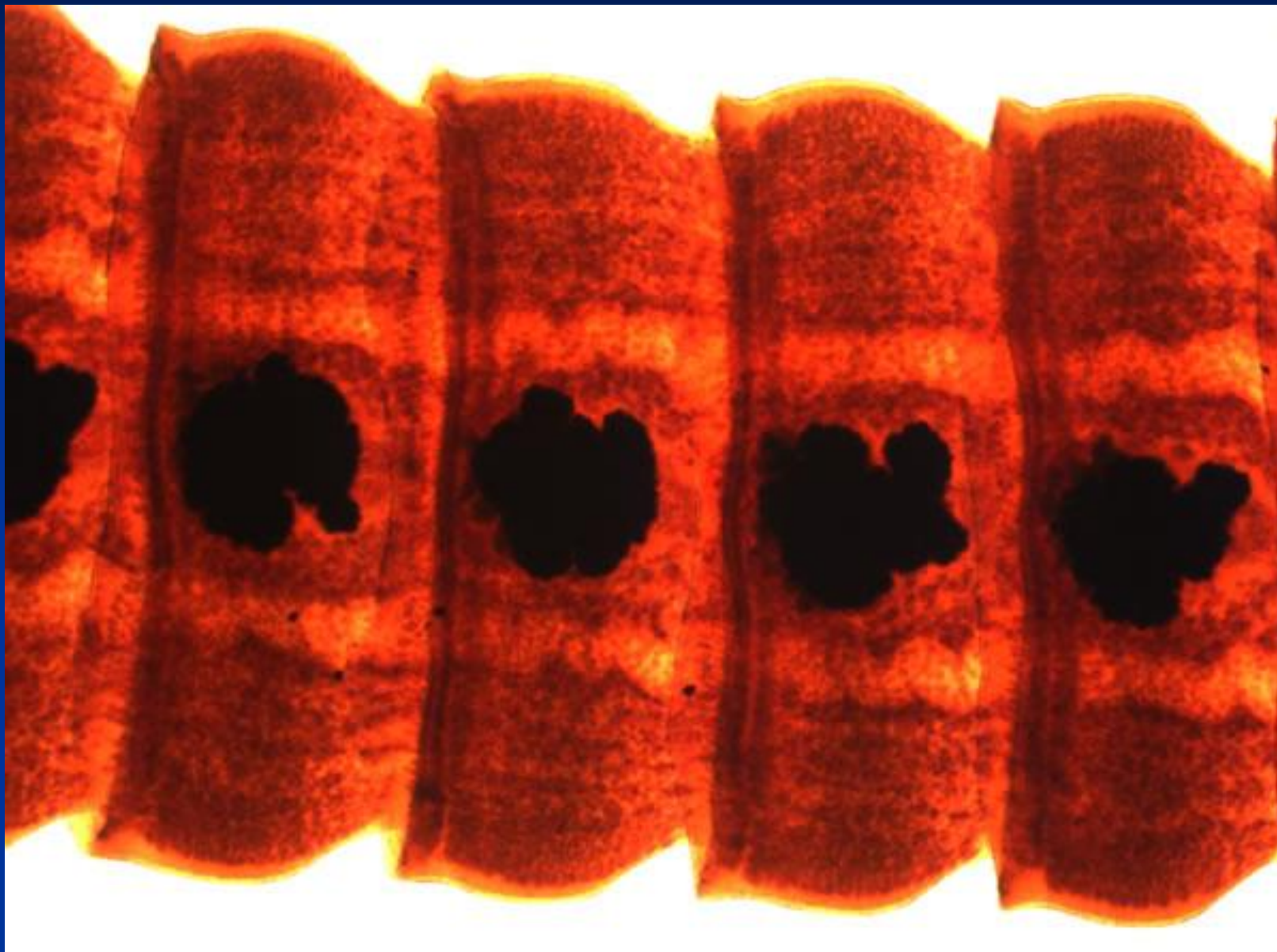


# Членики лентеца широкого.





# Стробила *Diphyllbothrium* sp.



# Схема цикла развития *Diphyllobothrium latum*.



# Яйца лентеца широкого (*Diphyllobothrium latum*).



# Циклоп – промежуточный хозяин лентецов.



# Плероцеркоиды лентеца широкого в икре щуки.



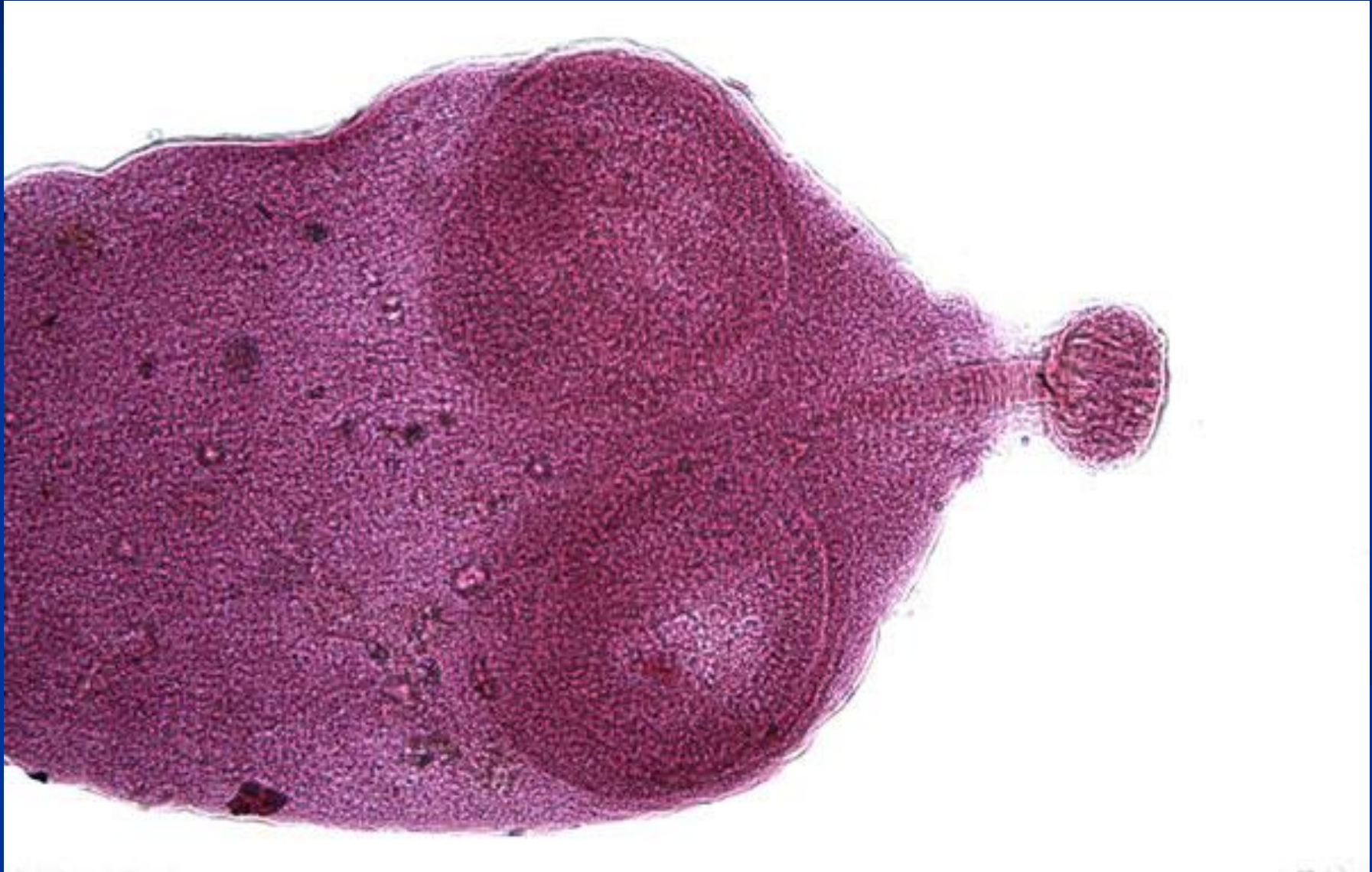
# Собачий цепень (*Dirylydium caninum*).

Половозрелый гельминт паразитирует в кишечнике хищных млекопитающих и вызывают дипилидиоз. Редко заражается и человек. Промежуточные хозяева – различные блохи и власоеды, в которых развиваются личинки-цистицеркоиды. Распространен повсеместно.

# Собачий цепень (*Dipylidium caninum*).



# Сколекс собачьего цепня (*Dipylidium caninum*).







Гермафродитный  
членик собачьего  
цепня (*Dipylidium  
caninum*). .

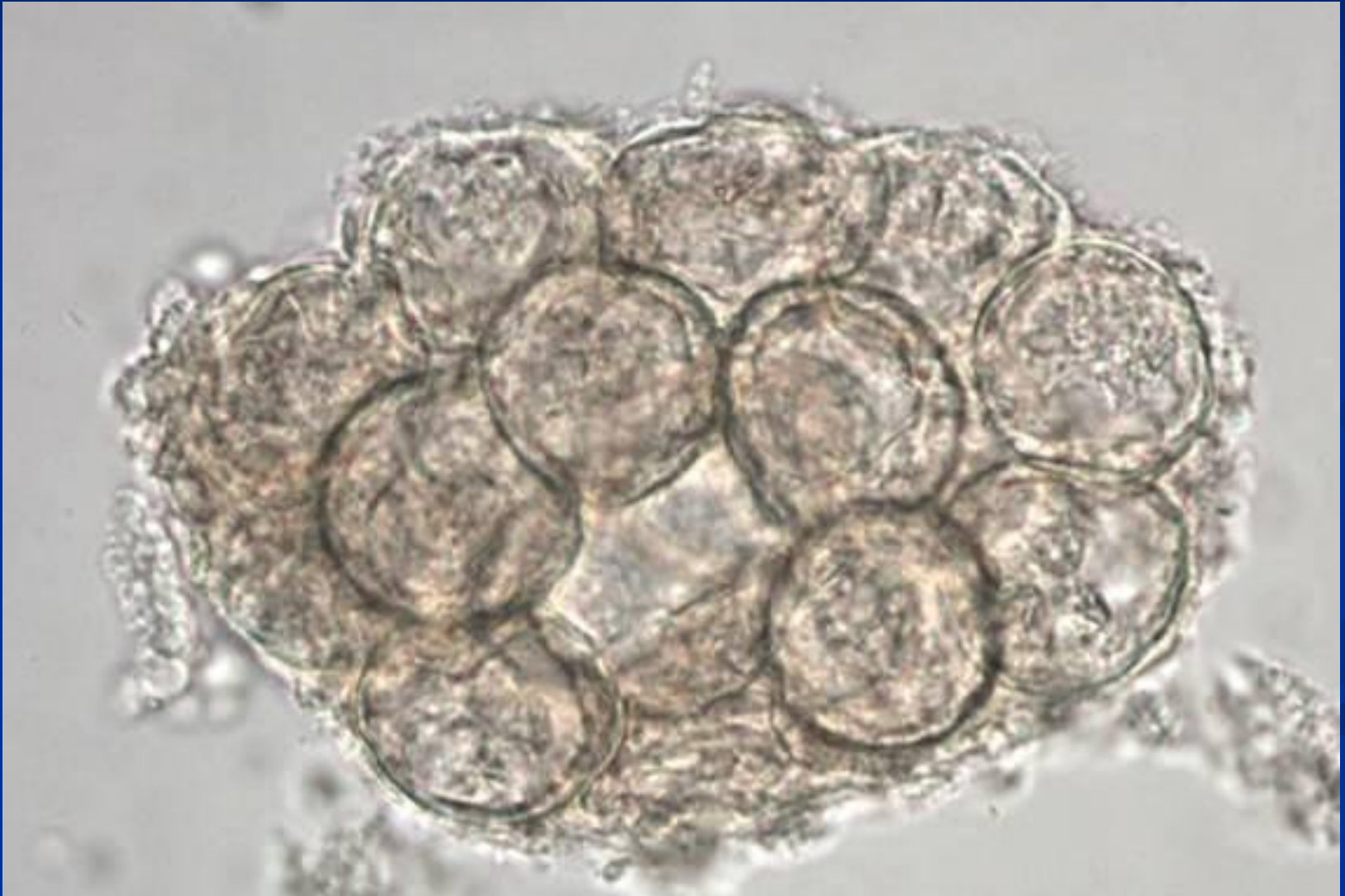
# Половая система собачьего цепня (*Dipylidium caninum*).



# Схема цикла развития *Dipylidium* sp.



Кокон с яйцами собачьего цепня  
(*Diryloidium caninum*).



# Цепень карликовый (*Hymenolepis nana*)

Половозрелые гельминты паразитируют в кишечнике человека и грызунов. Промежуточными хозяевами могут служить различные насекомые, однако чаще всего развитие личинки (цистицеркоида) происходит в основном хозяине. Геминолепидоз распространен повсеместно.

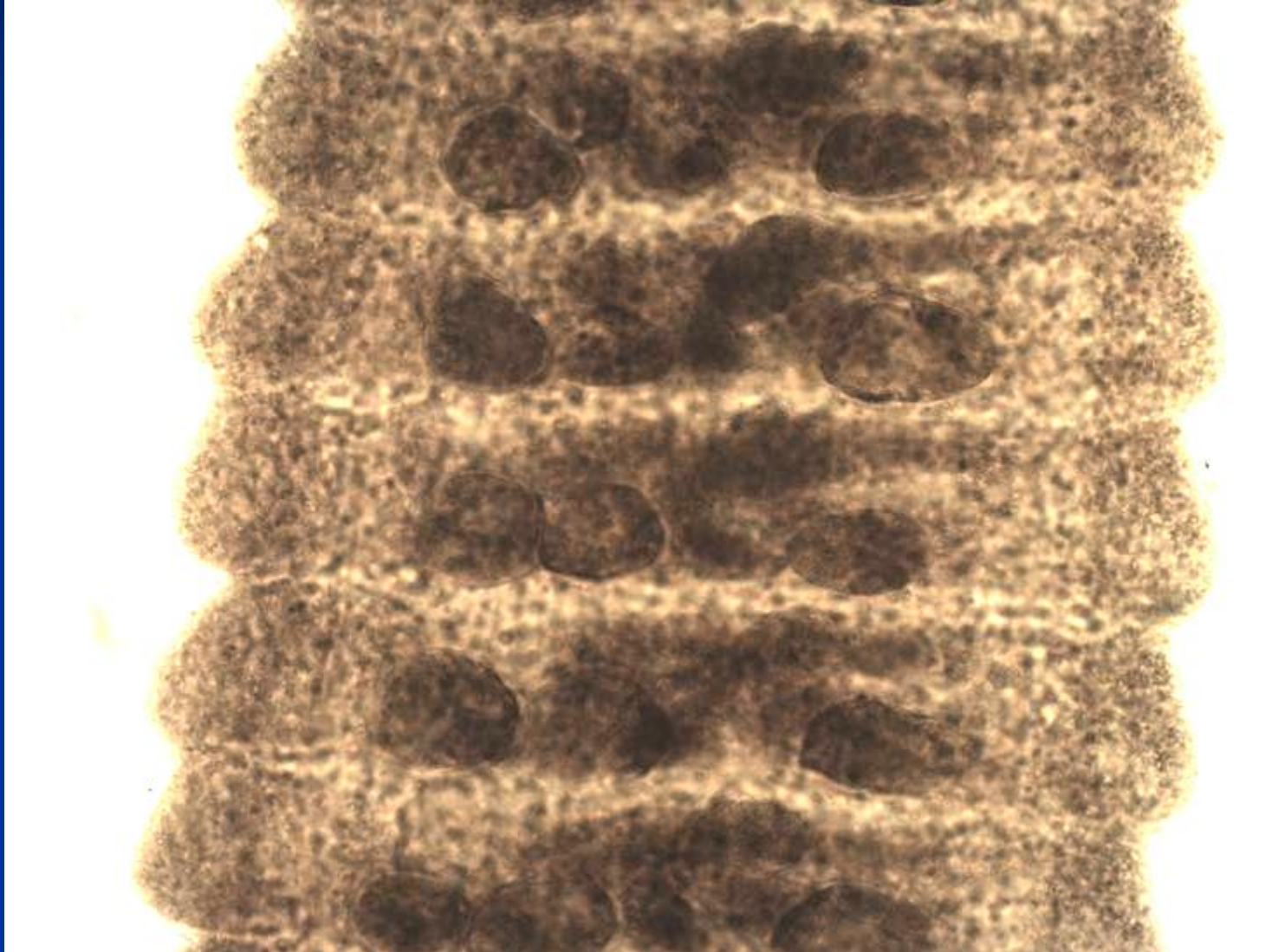
Сколекс цепня карликового  
(*Hymenolepis nana*).



Гермафродитные членики цепня карликового (*Hymenolepis nana*).

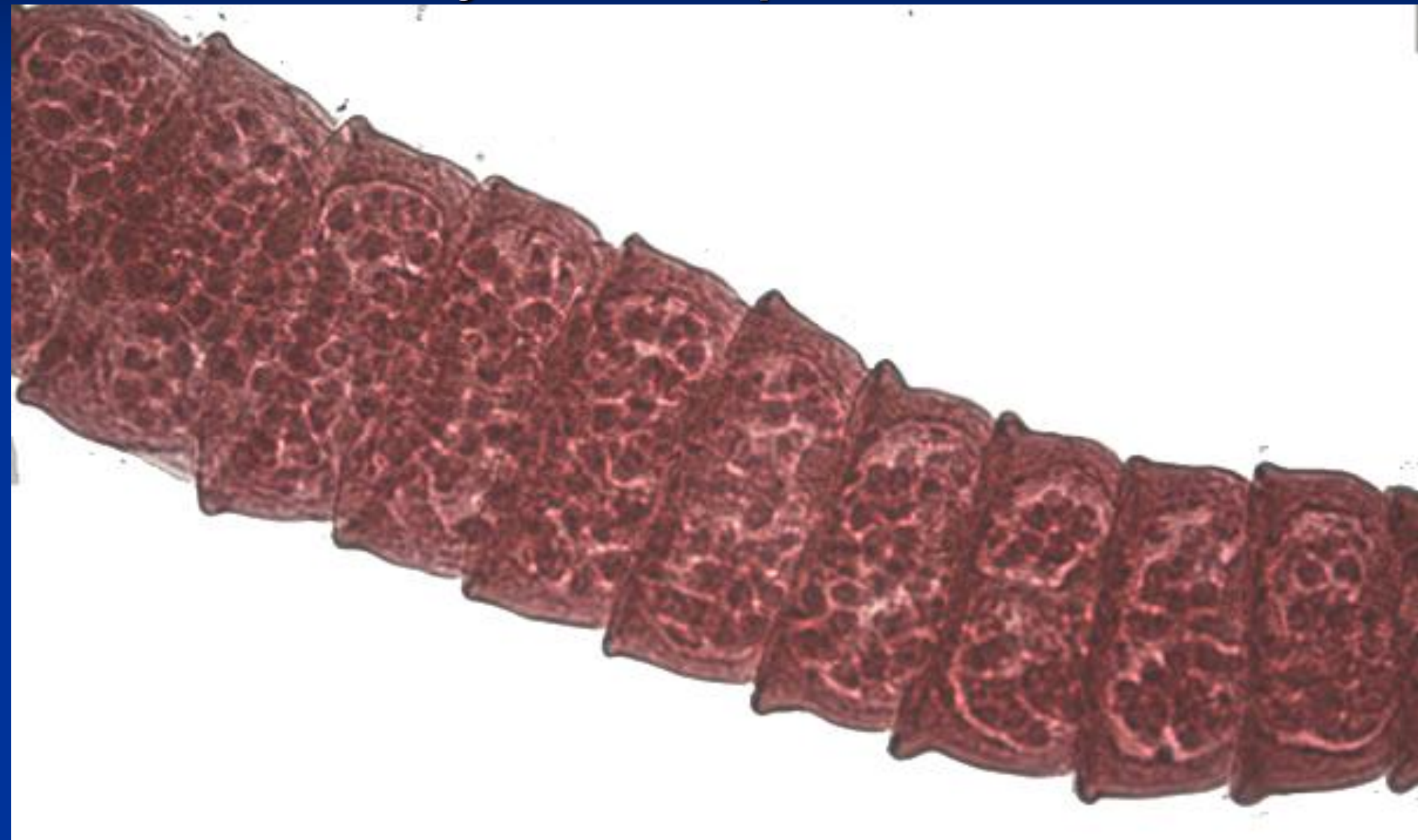


Гермафродитные членики цепня карликового (*Hymenolepis nana*).

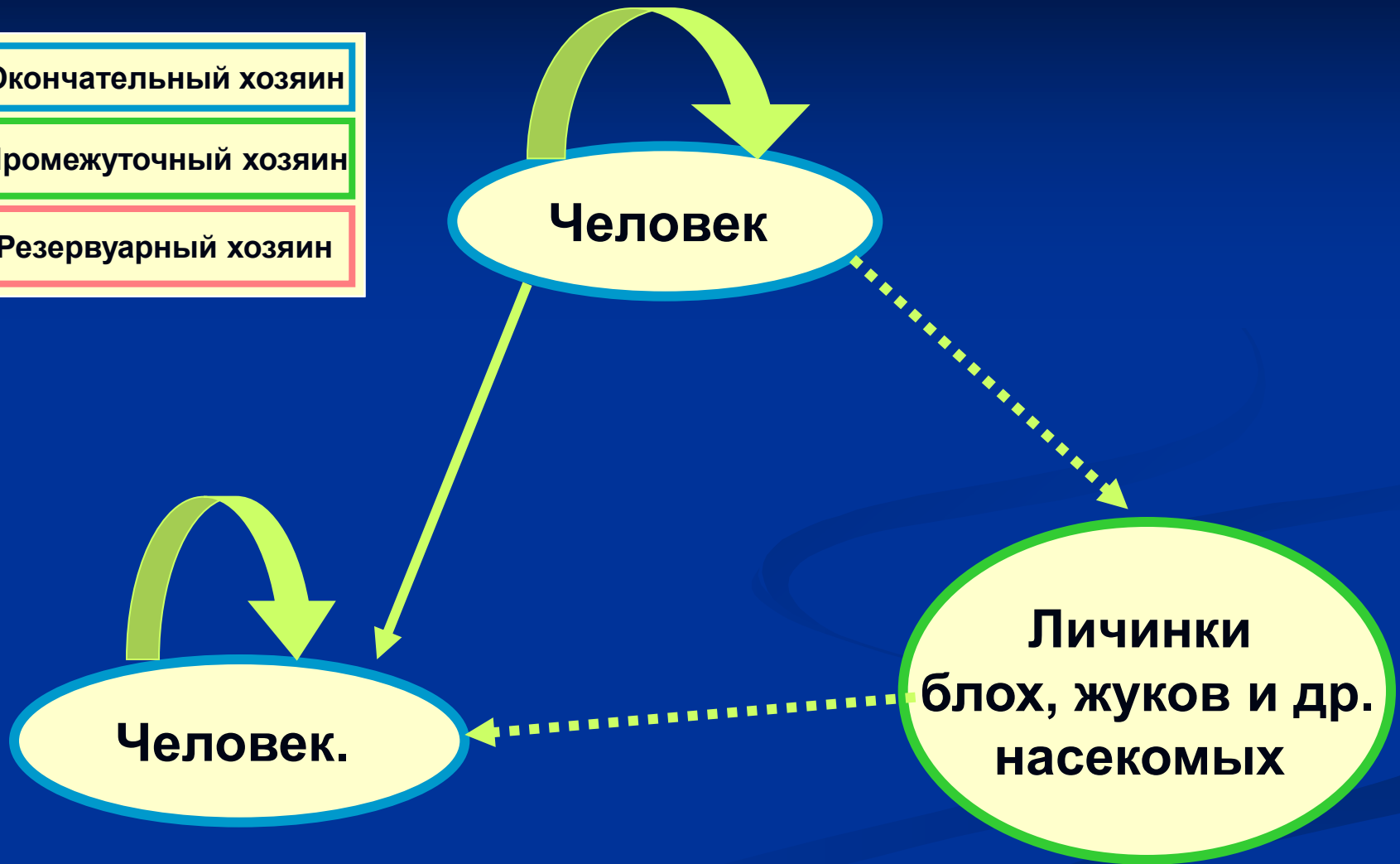
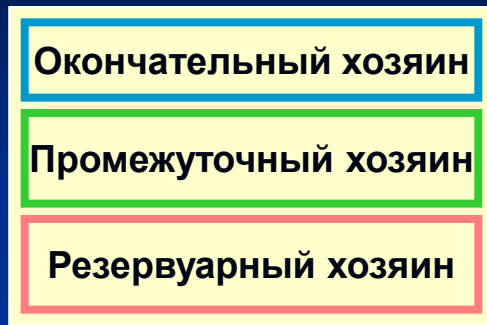




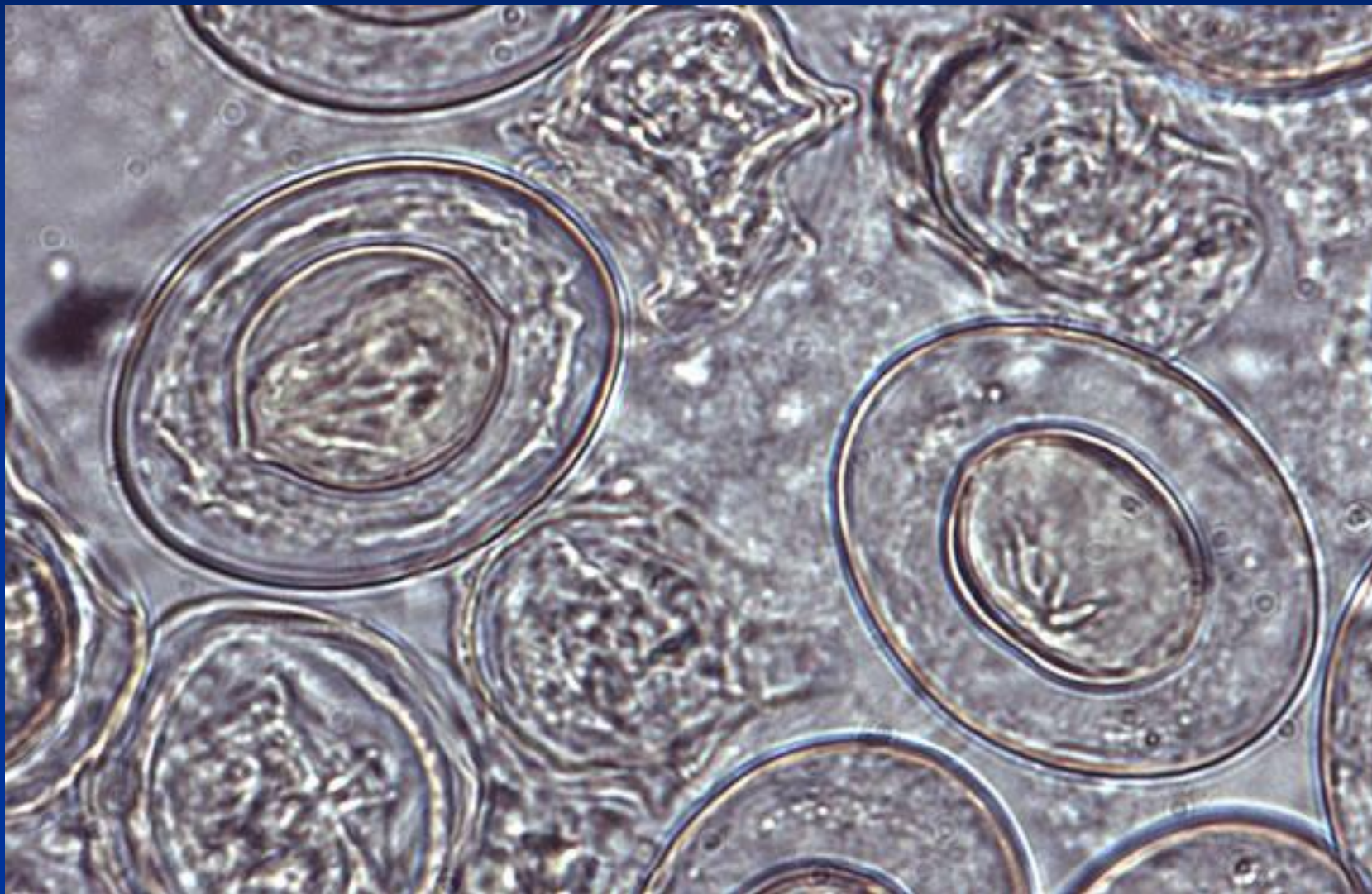
Зрелые членики  
*Hymenolepis nana*



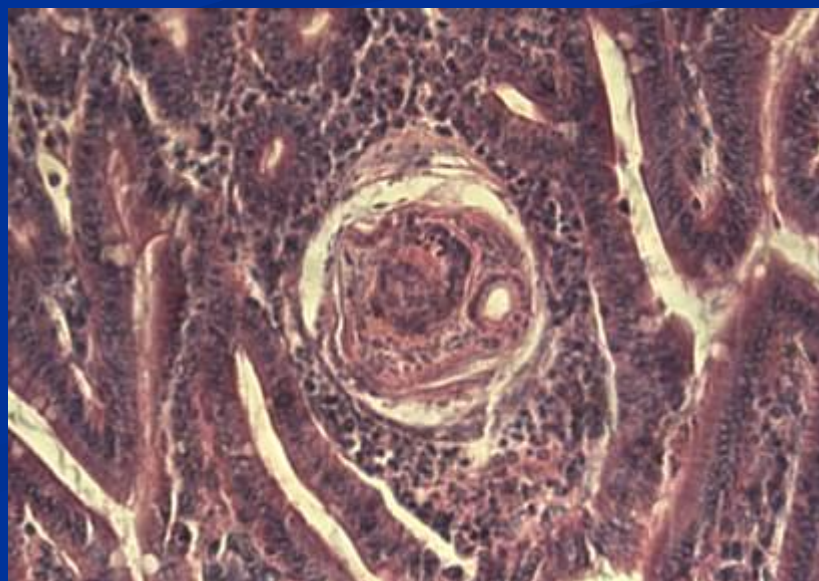
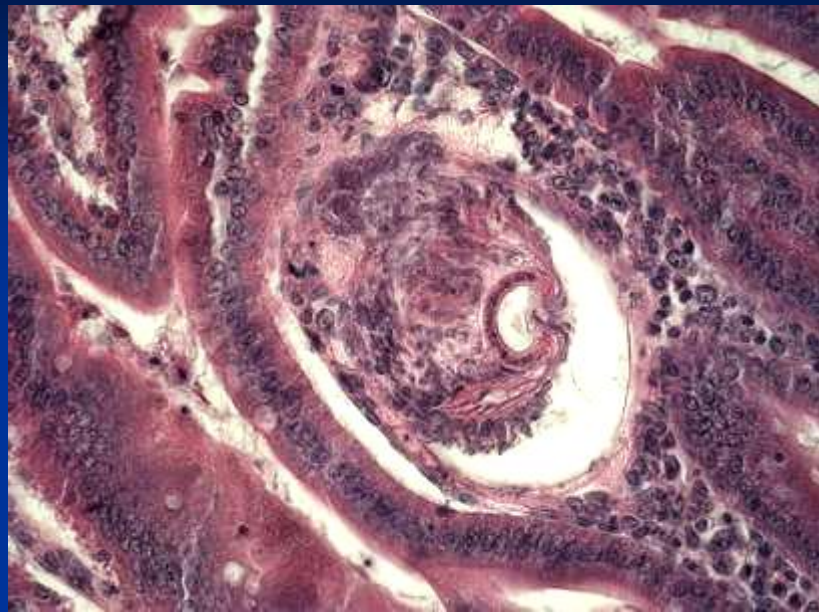
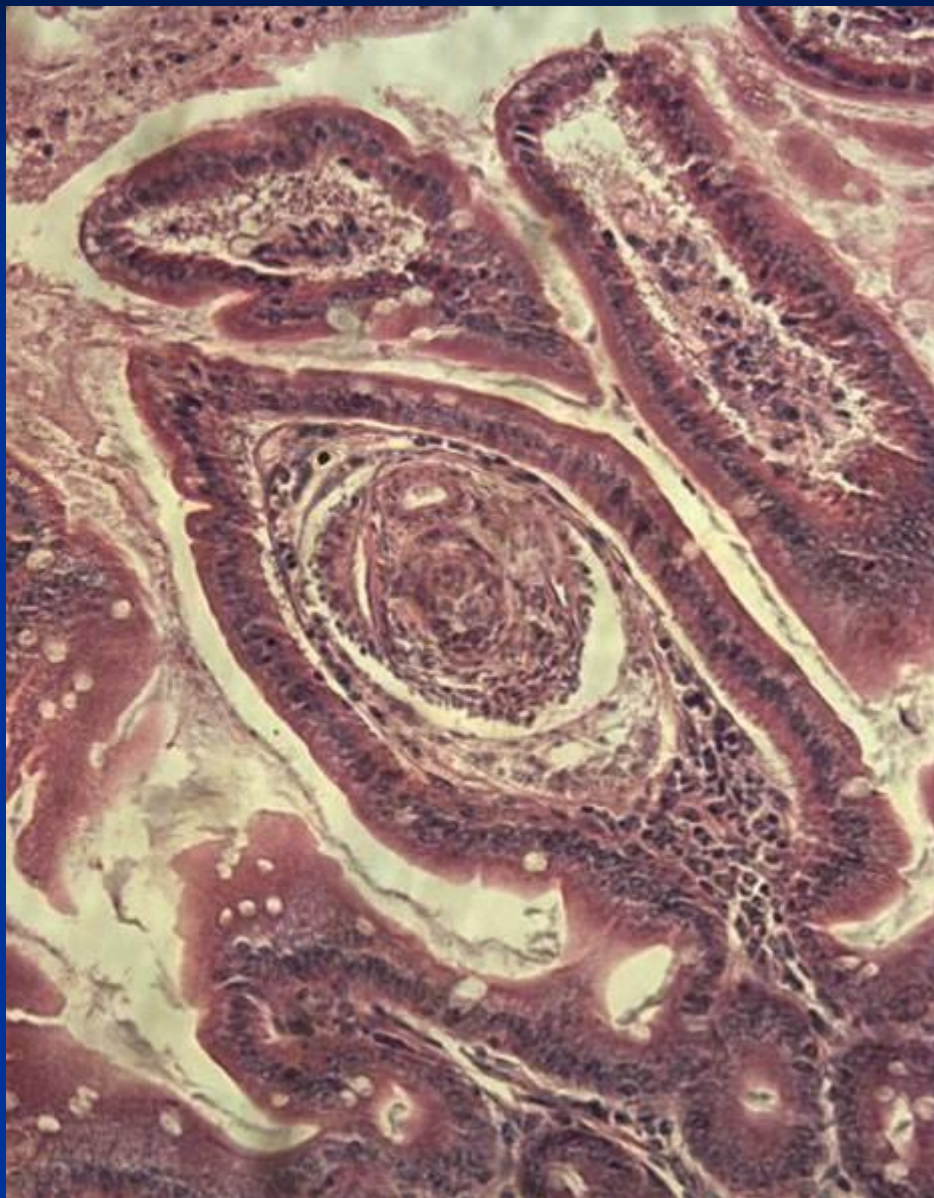
# Схема цикла развития *Hymenolepis nana*



# Яйца *Hymenolepis nana*



# Цистицеркоиды *H. nana*.



# Цепень крысиный (*Hymenolepis diminuta*)

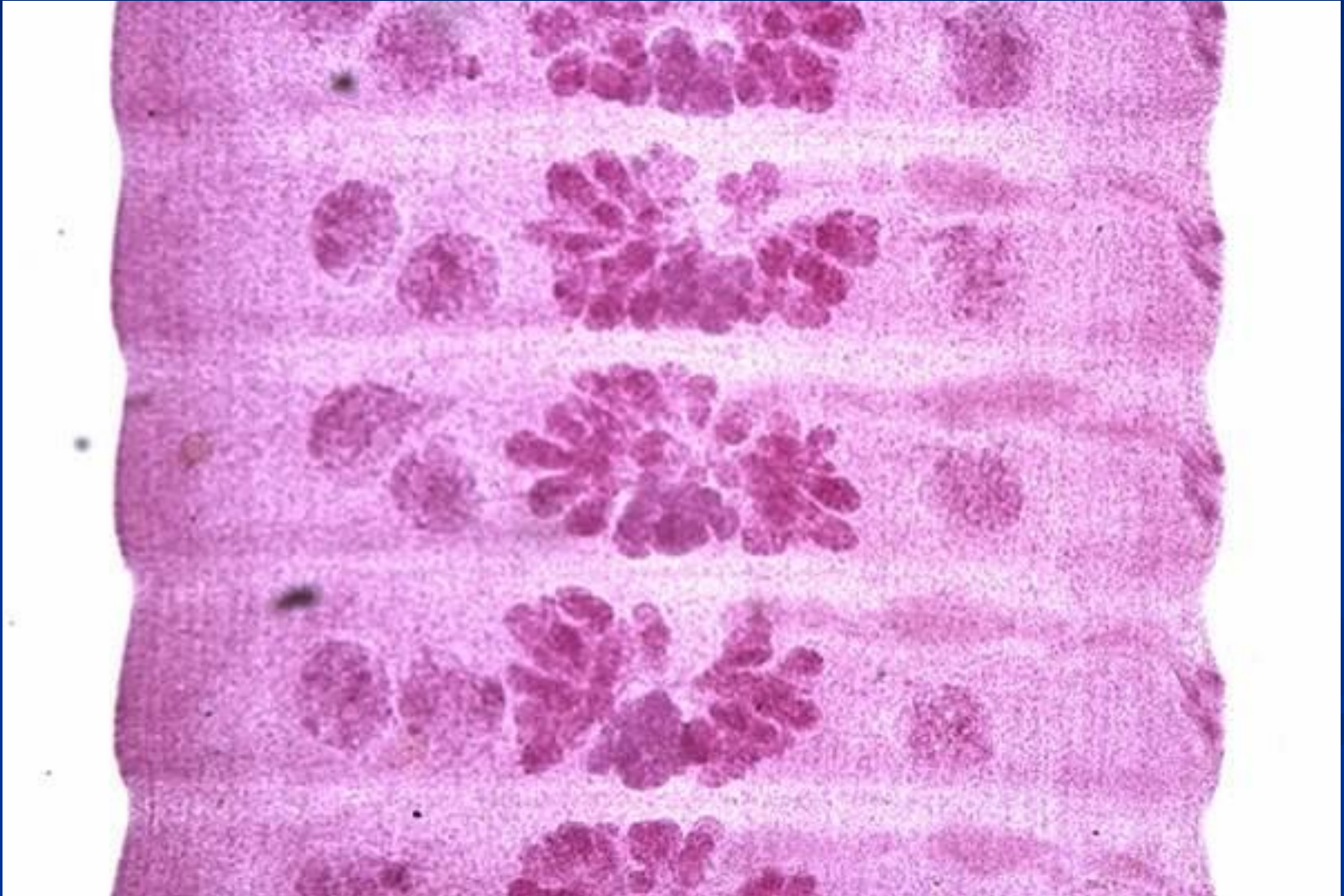
Половозрелые гельминты очень часто паразитируют в кишечнике синантропных грызунов, изредка – у человека.

Промежуточными хозяевами могут служить различные насекомые, чаще всего развитие цистицеркоида происходит в личинках и имаго жуков и бабочек – вредителей запасов. Геминолепидоз распространен повсеместно.

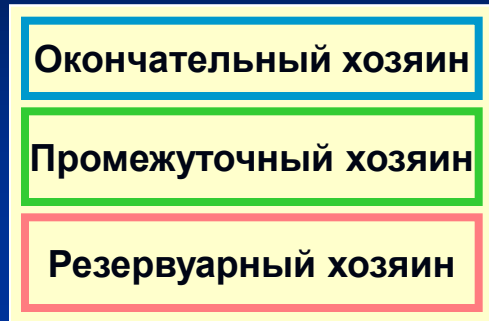


Сколекс  
цепня  
крысиного  
(*Hymenolepis  
diminuta*).

Гермафродитные членики цепня  
крысиного (*Hymenolepis diminuta*)



# Схема цикла развития *Hymenolepis diminuta*.





# Яйца цепня крысиного (*Hymenolepis diminuta*).



# Бычий (невооруженный) цепень (*Taenia saginata* или *Taeniarrhynchus saginatus*)

Половозрелые гельминты паразитируют в кишечнике человека. Промежуточными хозяевами служит крупный рогатый скот, в мышцах которого развиваются личинки-цистицерки (финны). Тениаринхоз в странах СНГ регистрируется редко. Заболевание широко распространено в странах Африки и Азии.



Бычий  
цепень  
(*Taenia  
saginata*)  
из  
кишечника  
человека.



Бычий  
цепень  
(*Taenia  
saginata*)  
из  
кишечника  
человека.

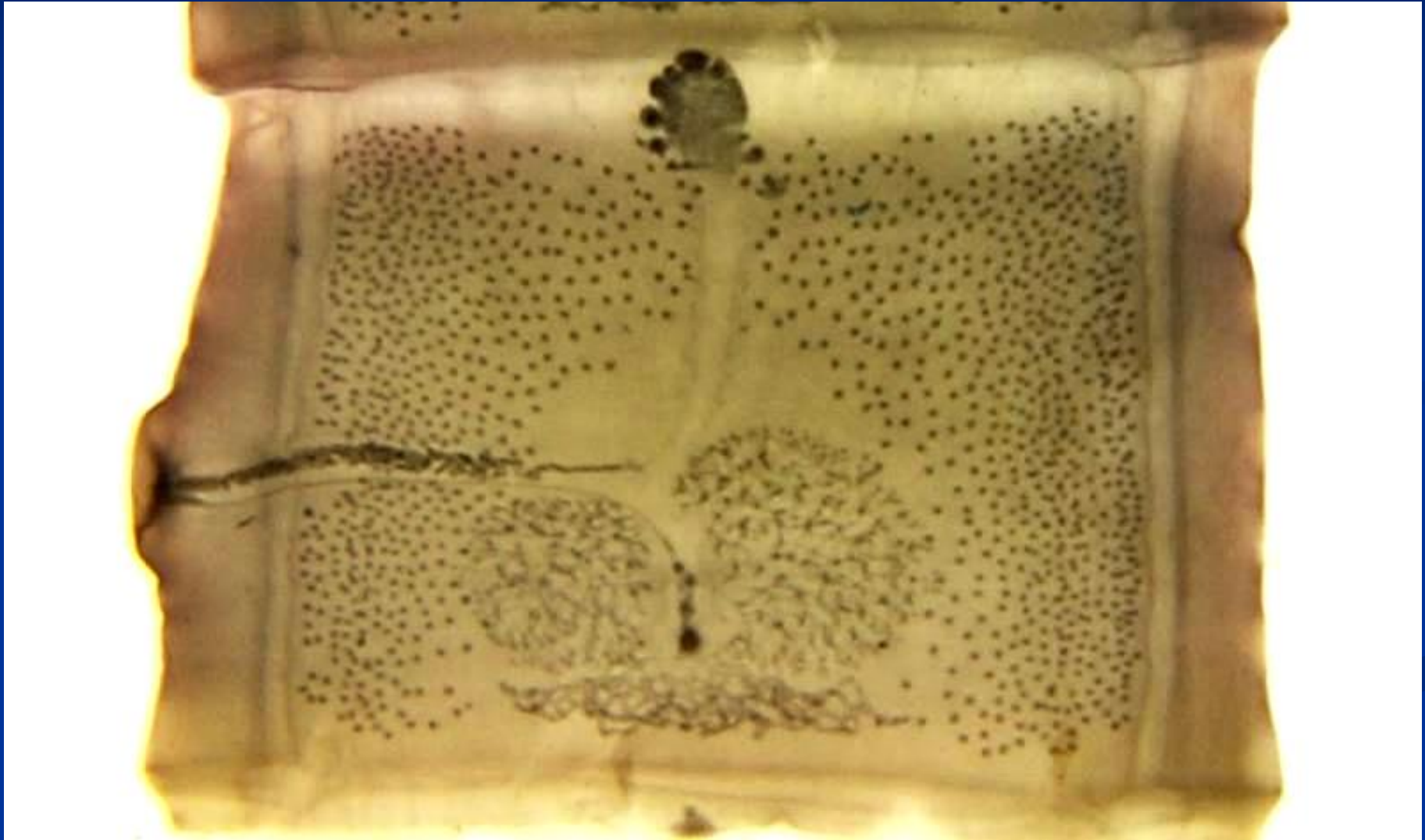


Бычий  
цепень.

# Сколекс *Taenia saginata*.



# Гермафродитный членик бычьего цепня (*Taenia saginata*) .





Зрелые  
членики  
бычьего  
цепня  
(*Taenia  
saginata*),  
вышедшие  
из человека .



# Зрелые членики бычьего цепня (*Taenia saginata*) .



# Схема цикла развития *Taenia saginata*.



Окончательный хозяин

Промежуточный хозяин

Резервуарный хозяин

Яйцо бычьего цепня (*Taenia saginata*).



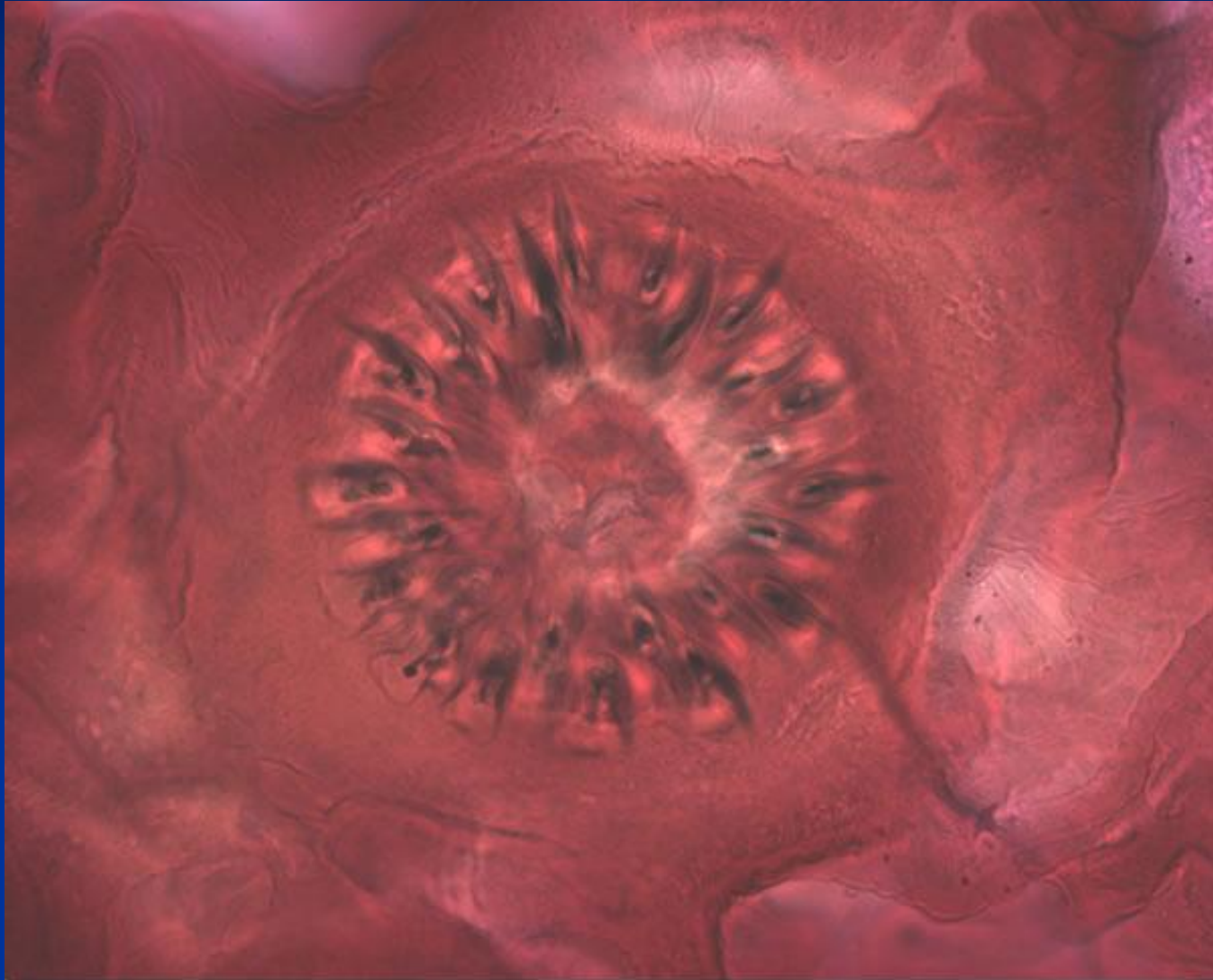
# Свиной (вооруженный) цепень (*Taenia solium*)

Половозрелые гельминты паразитируют в кишечнике человека. Промежуточными хозяевами служат свиньи, в мышцах и сердце которых, развиваются личинки-цистицерки (финны). Иногда промежуточным хозяином становится человек. Тениоз и цистицеркоз в странах СНГ регистрируется редко. Заболевание широко распространено в странах Африки.

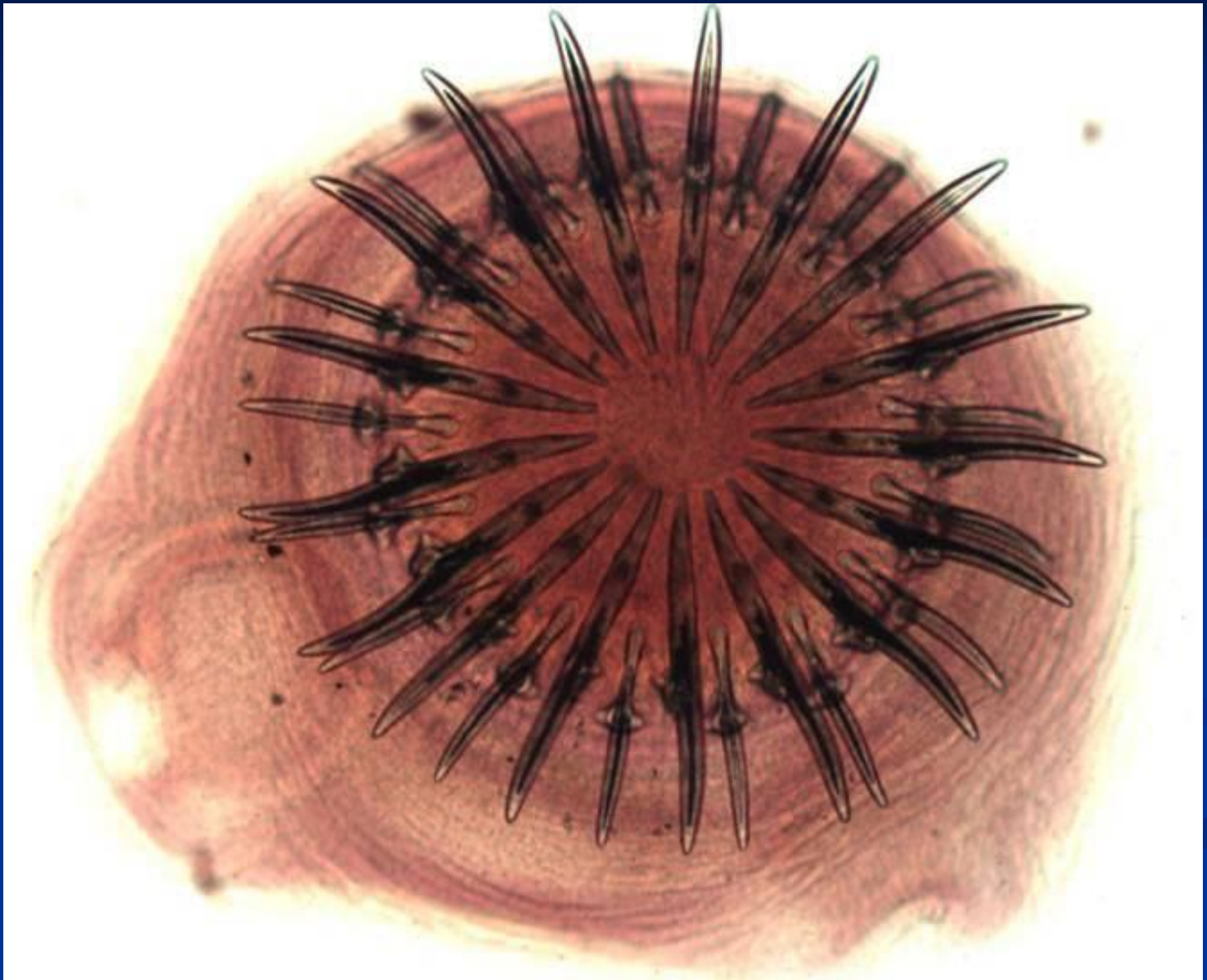
# Сколекс свиного цепня (*Taenia solium*).



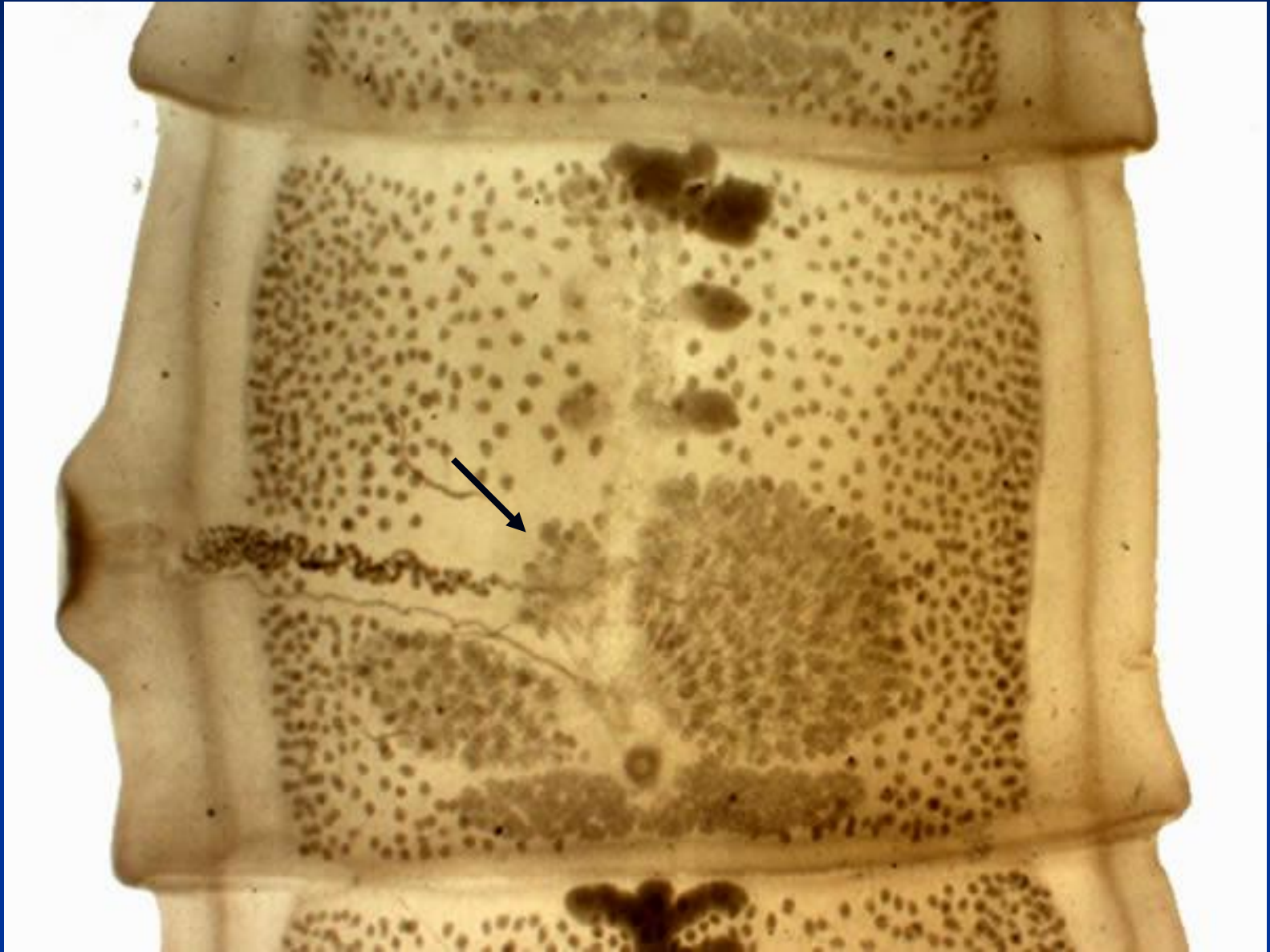
# Сколекс свиного цепня (*Taenia solium*). Хоботок с крючьями.



*Taenia solium*. Крючья.

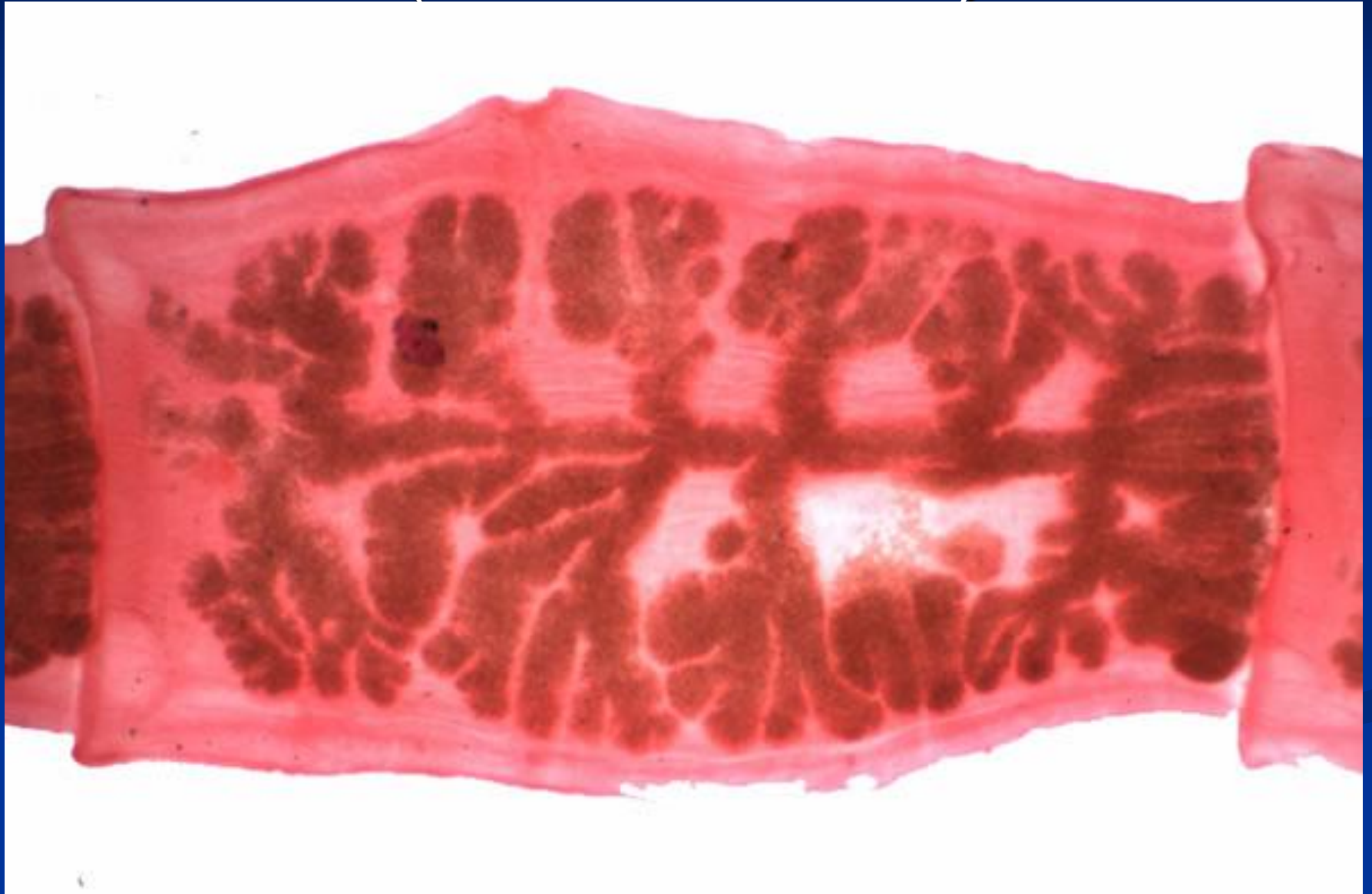


# Гермафродитный членик свиного цепня (*Taenia solium*) .





# Зрелый членик свиного цепня (*Taenia solium*.)



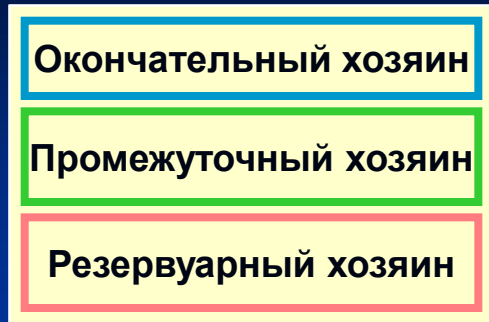
# Зрелые членики свиного цепня (*Taenia solium*.)



# Зрелые членики цепней.



# Схема цикла развития *Taenia solium*.



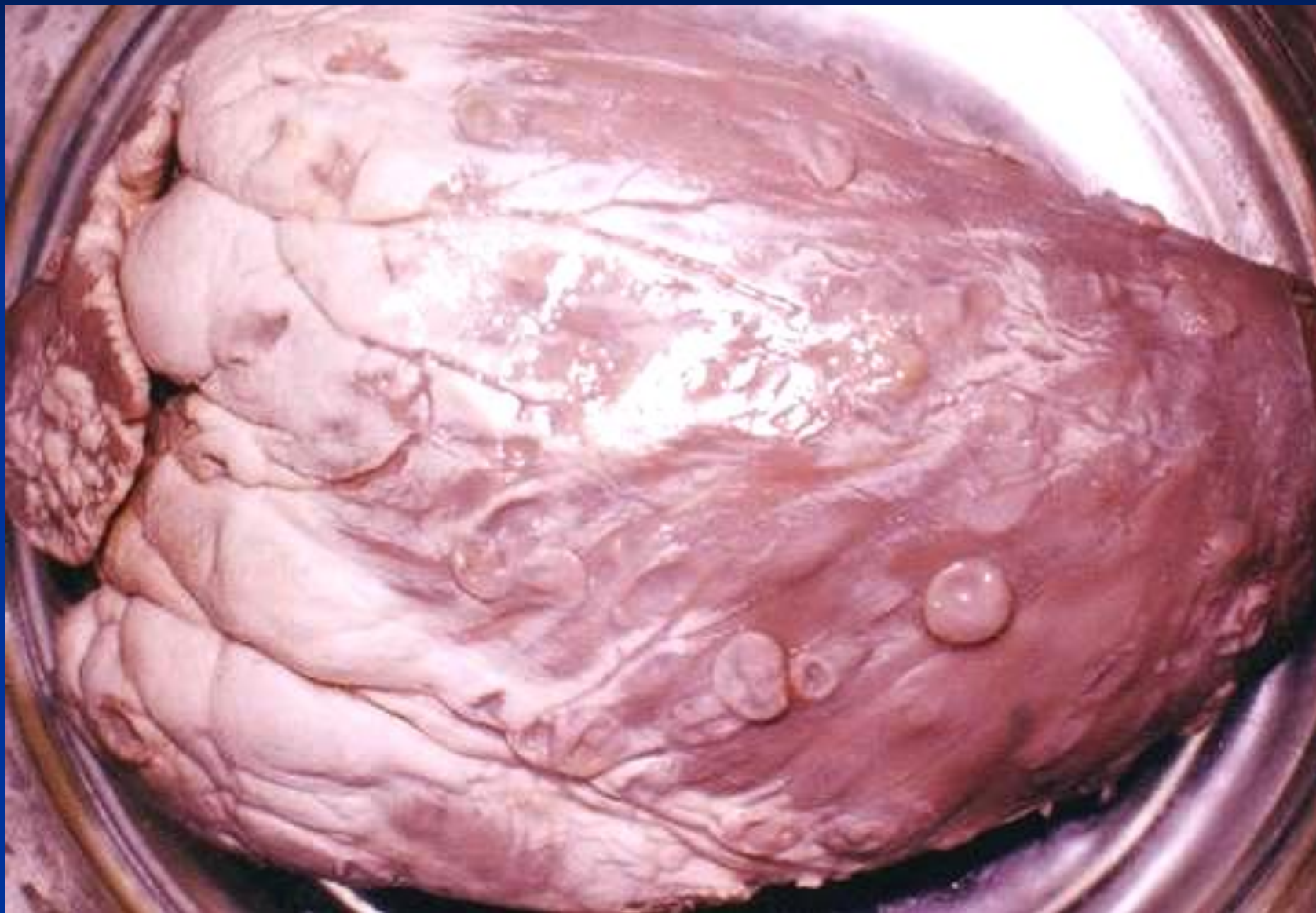
# Яйца тениид.



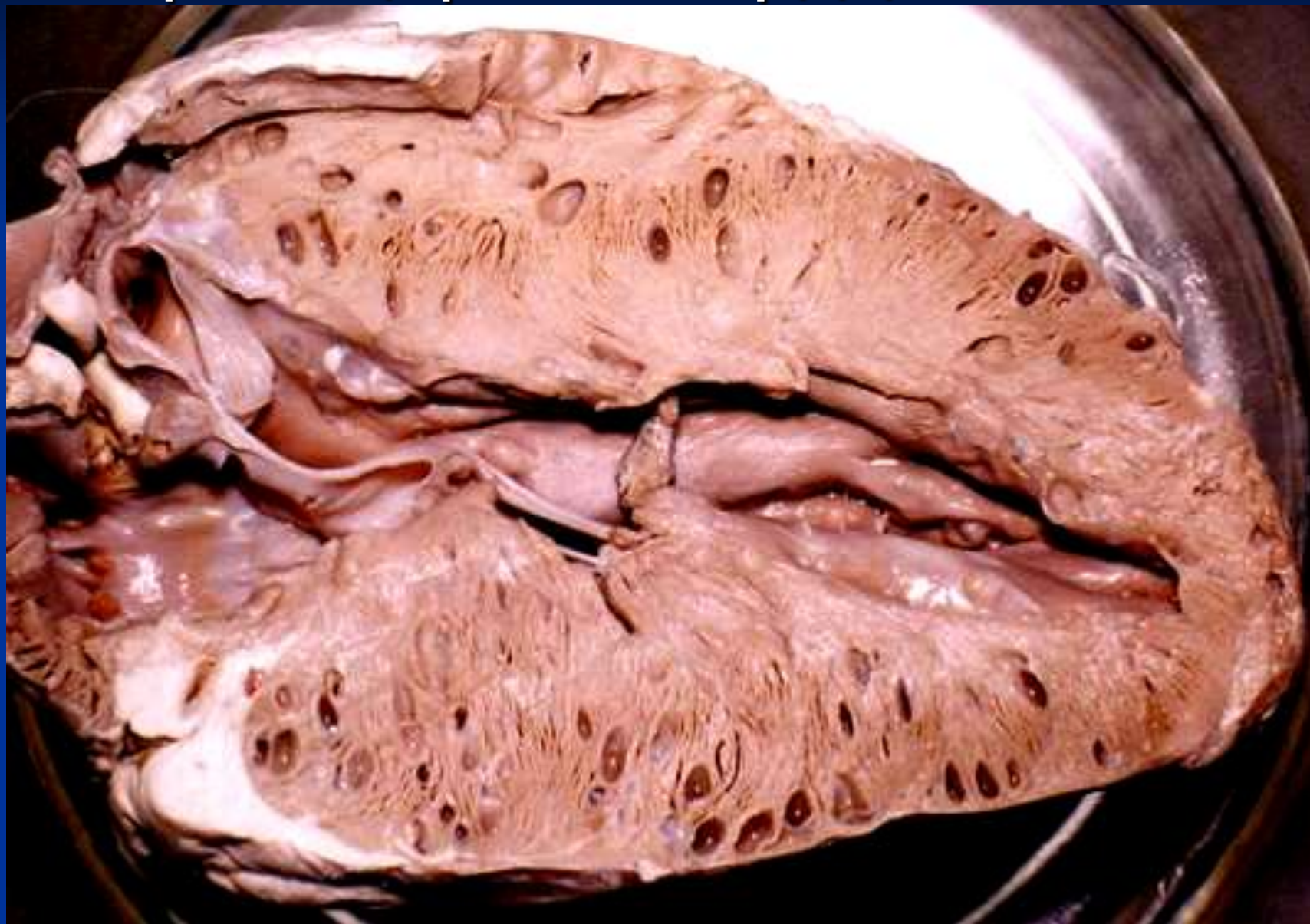
# Цистицерки *Taenia solium* в мышцах свиньи



# Цистицеркоз. Сердце свиньи.



# Цистицеркоз. Сердце свиньи.





# Цистицерки *Taenia solium*.



# Финна (цистицерк) ввернутый.



# Цистицерк ввернутый (финна).



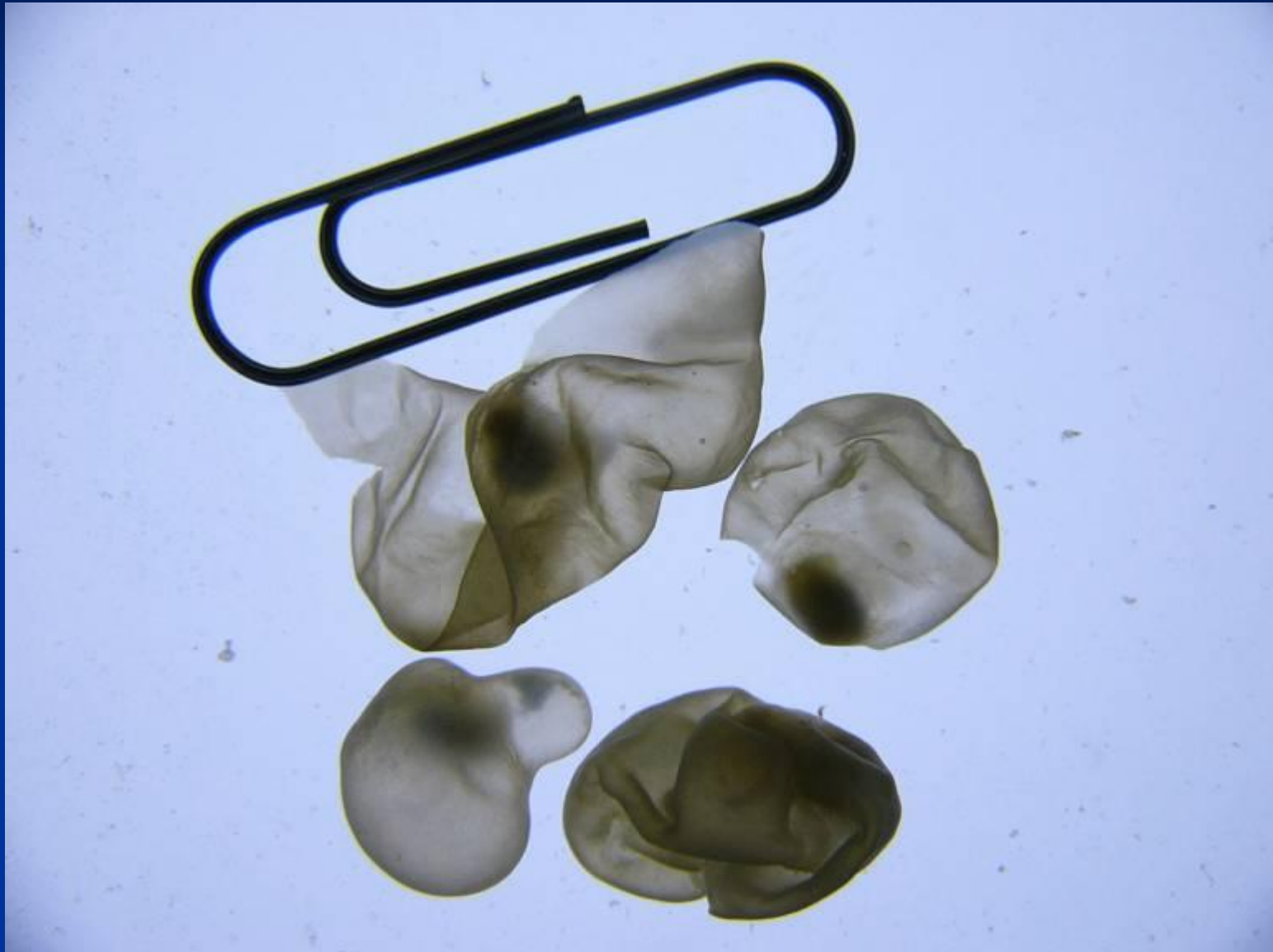
# Финна (цистицерк) вывернутый.



# Цистицерк в мозге человека.



# Цистицерки из мозга человека.



# Кошачий цепень (*Hydatigera taeniaformis*)

Половозрелые гельминты паразитируют в кишечнике кошки. Промежуточными хозяевами служат крысы, в печени которых развиваются личинки - стробилоцерки. Гидатигероз распространен повсеместно.

# Кошачий цепень (*Hydatigera taeniaformis*)

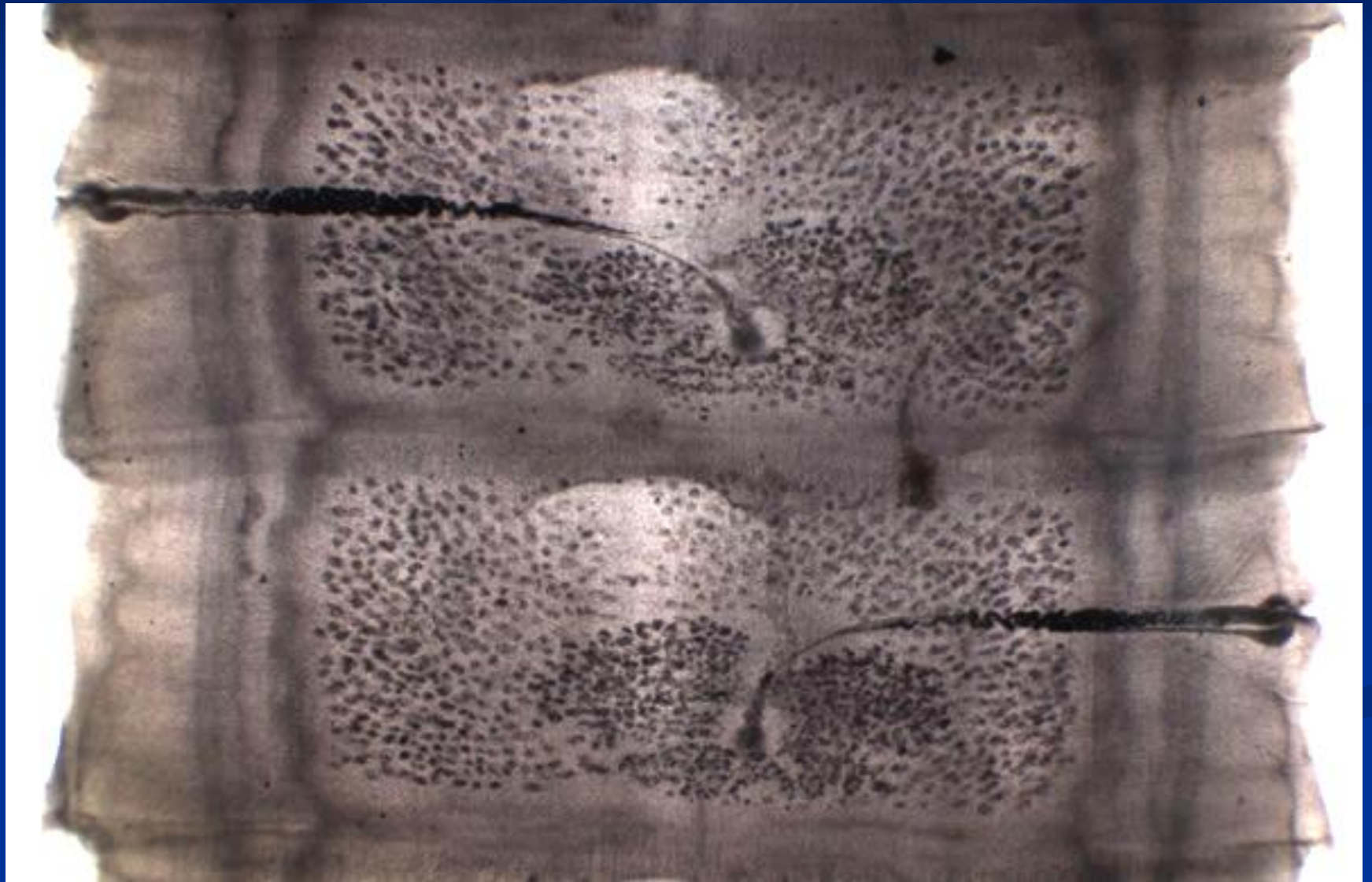




# Сколекс *Hydatigera taeniaiformis*.



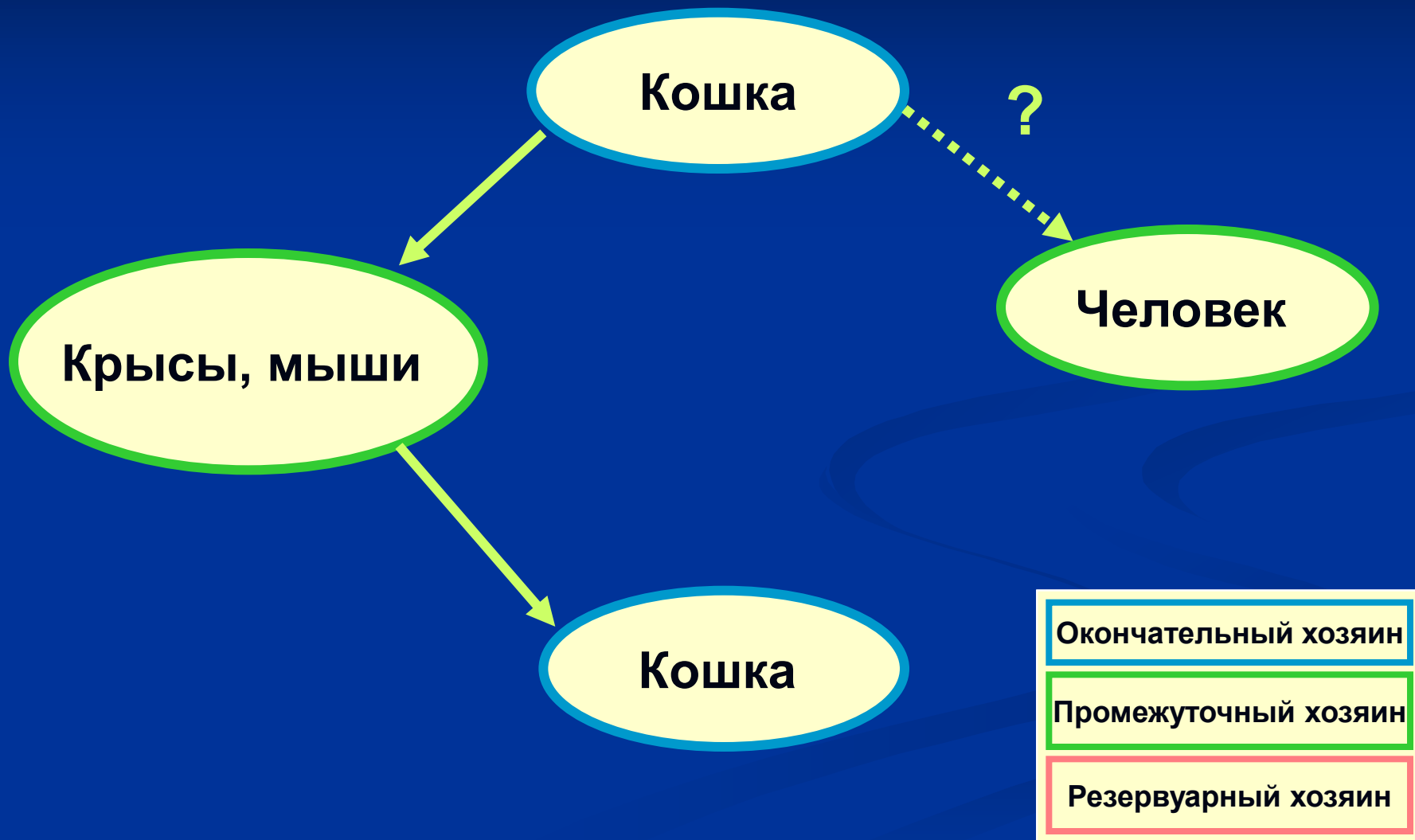
# Гермафродитный членик *Hydatigera taeniaiformis*



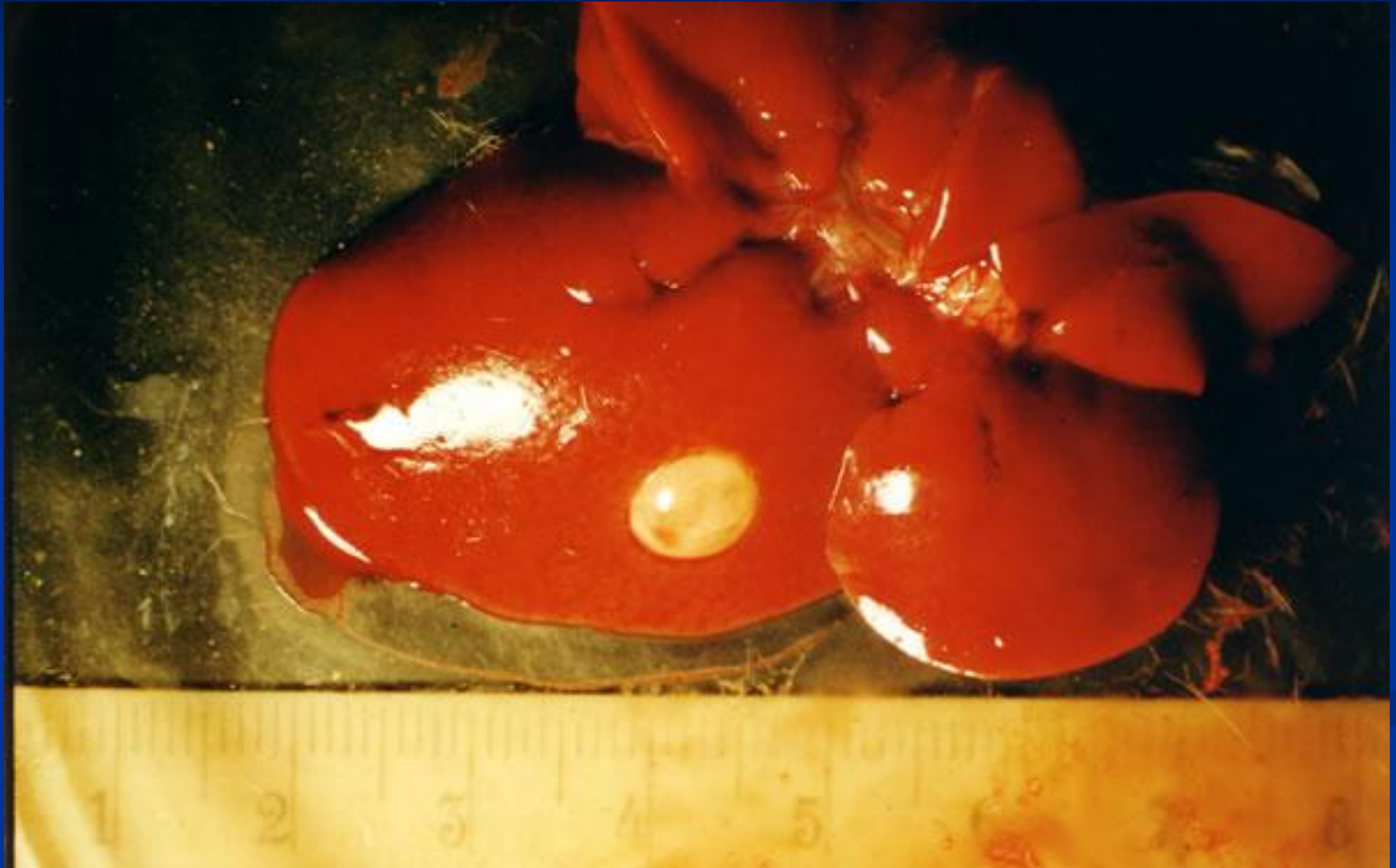
Зрелый членик  
*Hydatigera taeniaiformis*



# Схема цикла развития *Hydatigera taeniaformis*.



Стробилоцерк *Hydatigera taeniaformis* в печени крысы.



Стробилоцерк  
*Hydatigera taeniaformis*,  
извлеченный из капсулы.



Клубок *Hydatigera taeniaformis* из тонкой  
кишки кошки. Животное погибло.



# Цепень - МОЗГОВИК (*Multiceps multiceps*)

Половозрелые гельминты паразитируют в кишечнике волков и собак. Промежуточными хозяевами служат овцы, в головном мозге которых развиваются крупные личинки-ценуры.

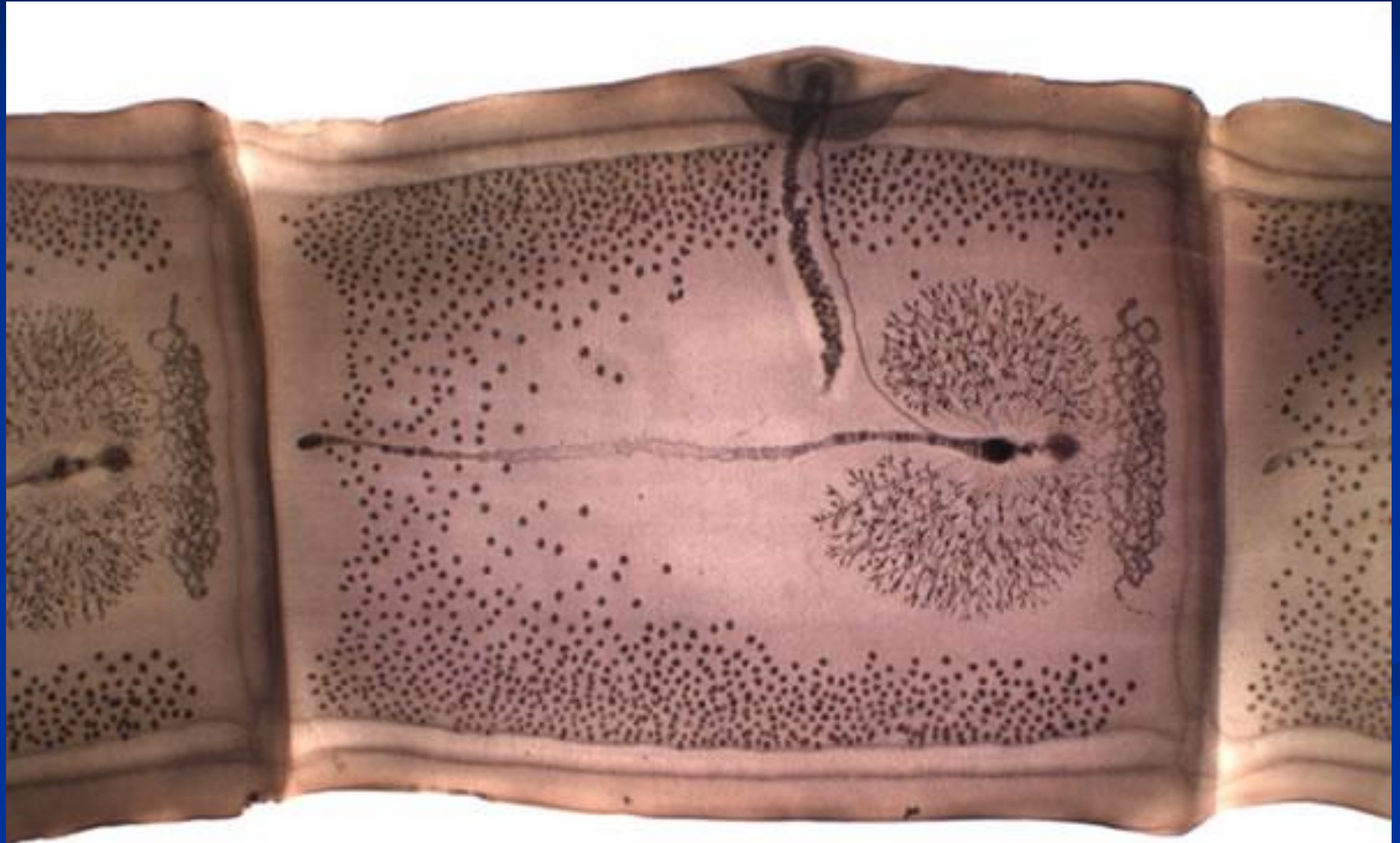
Вертячка (ценуроз) овец распространена в южных регионах.



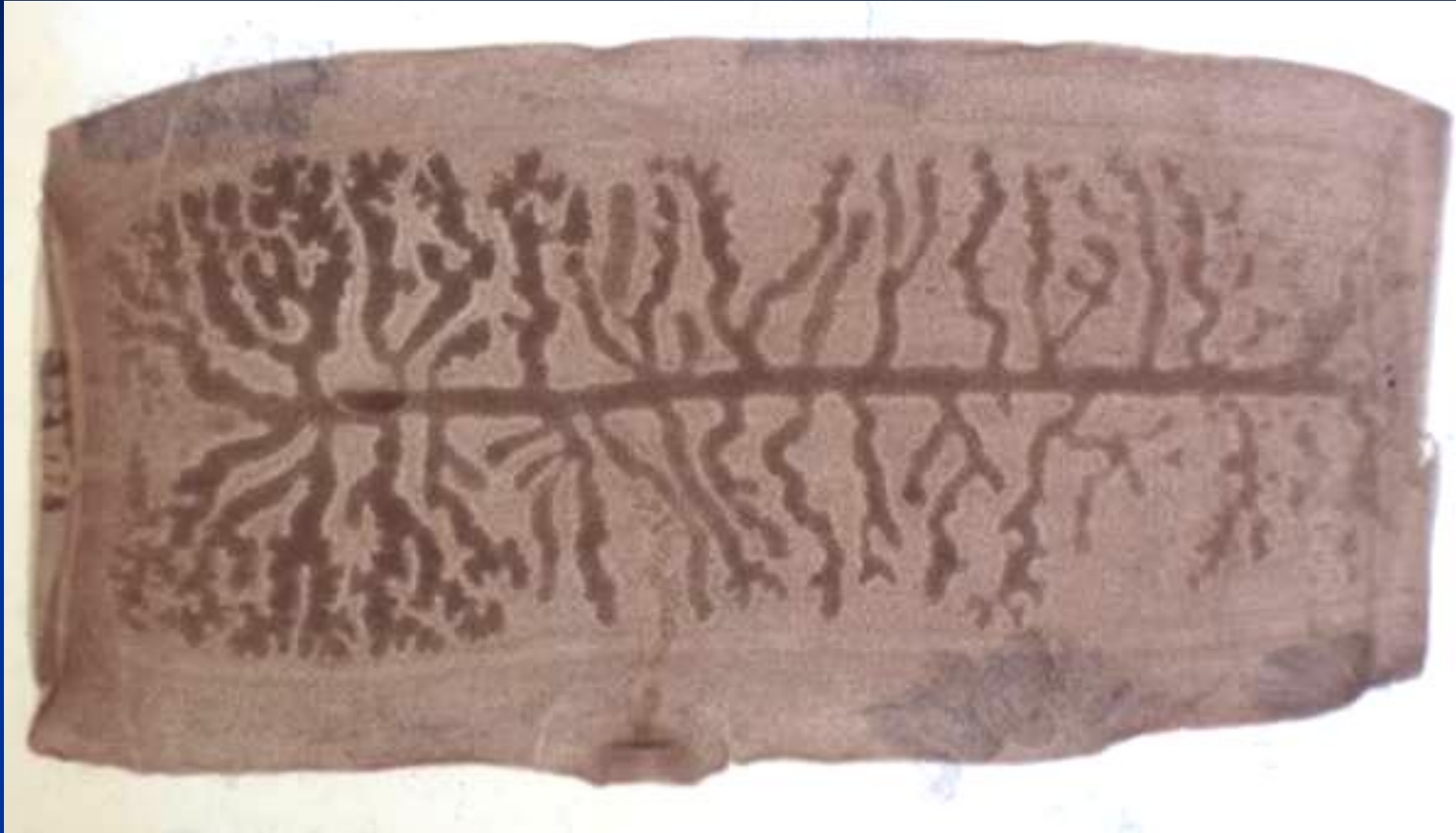
*Multiceps multiceps*. Сколекс



*Multiceps multiceps.*  
Гермафродитный членик.



*Multiceps multiceps*. Зрелый членик



# Приотарная собака – источник инвазии ценуроза и эхинококкоза.



# Схема цикла развития *Multiceps multiceps*.



Окончательный хозяин

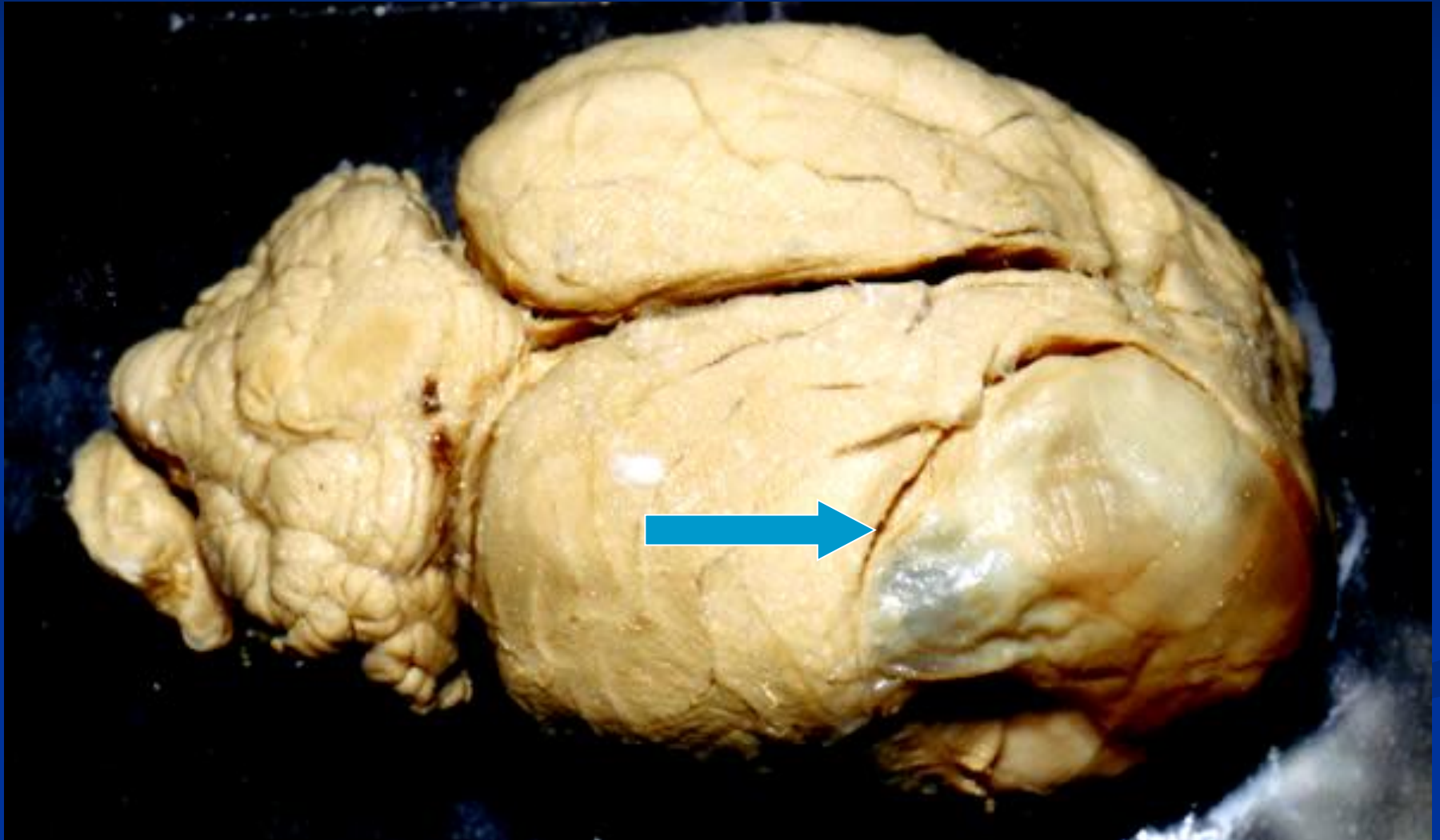
Промежуточный хозяин

Резервуарный хозяин

# Ценур в головном мозге овцы



Ценур *Multiceps multiceps*  
В МОЗГЕ ОВЦЫ.



Сколекс *Multiceps*  
*multiceps* из ценура.





# Эхинококк

(*Echinococcus granulosus*)

Половозрелые гельминты паразитируют в кишечнике волков и собак. Промежуточными хозяевами служат копытные, грызуны, сумчатые и др., в том числе и человек, во внутренних органах которых развиваются крупные личинки - эхинококковые пузыри. Эхинококкоз распространен повсеместно.

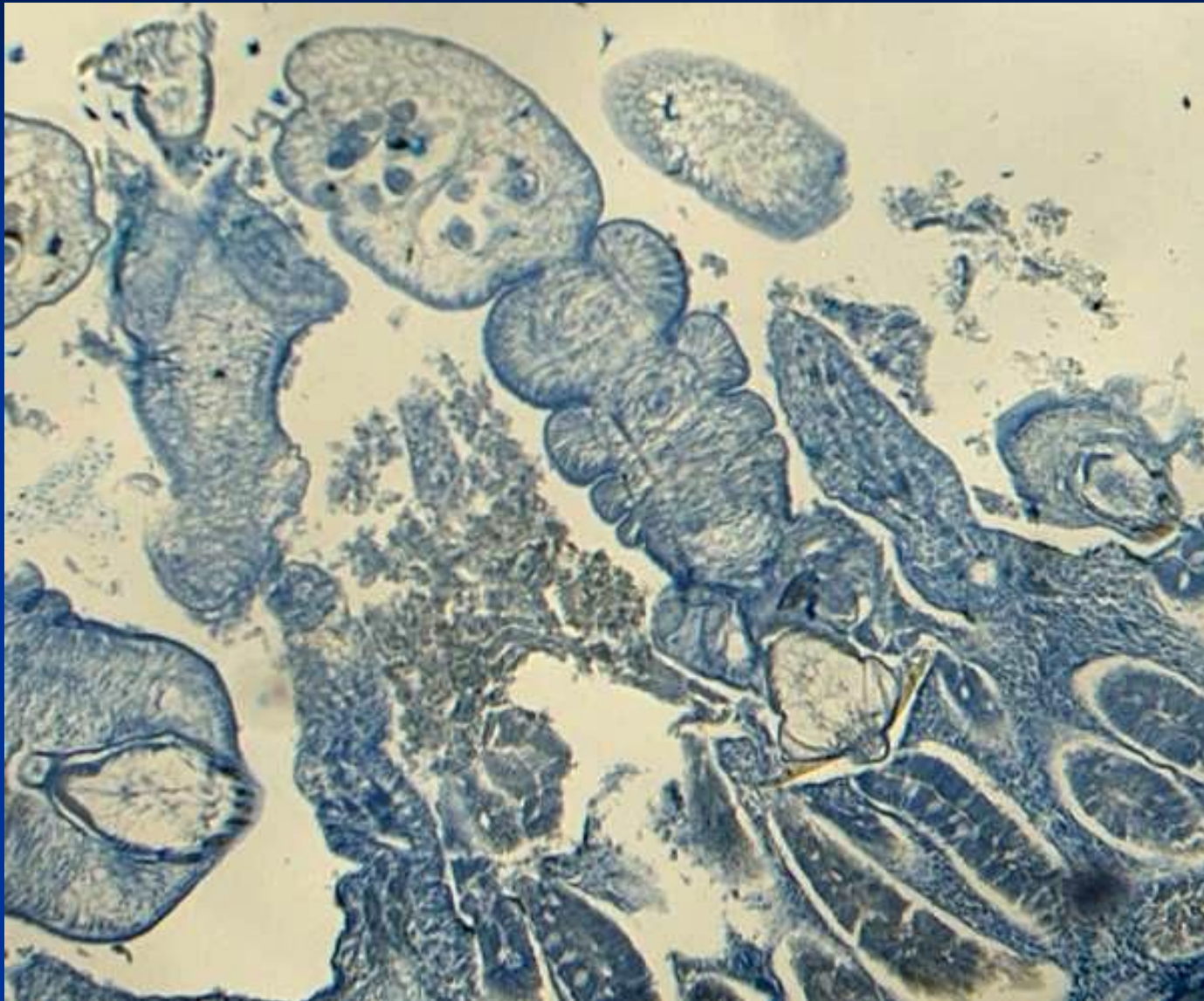
*Echinococcus granulosus*  
ИЗ КИШКИ СОБАКИ.



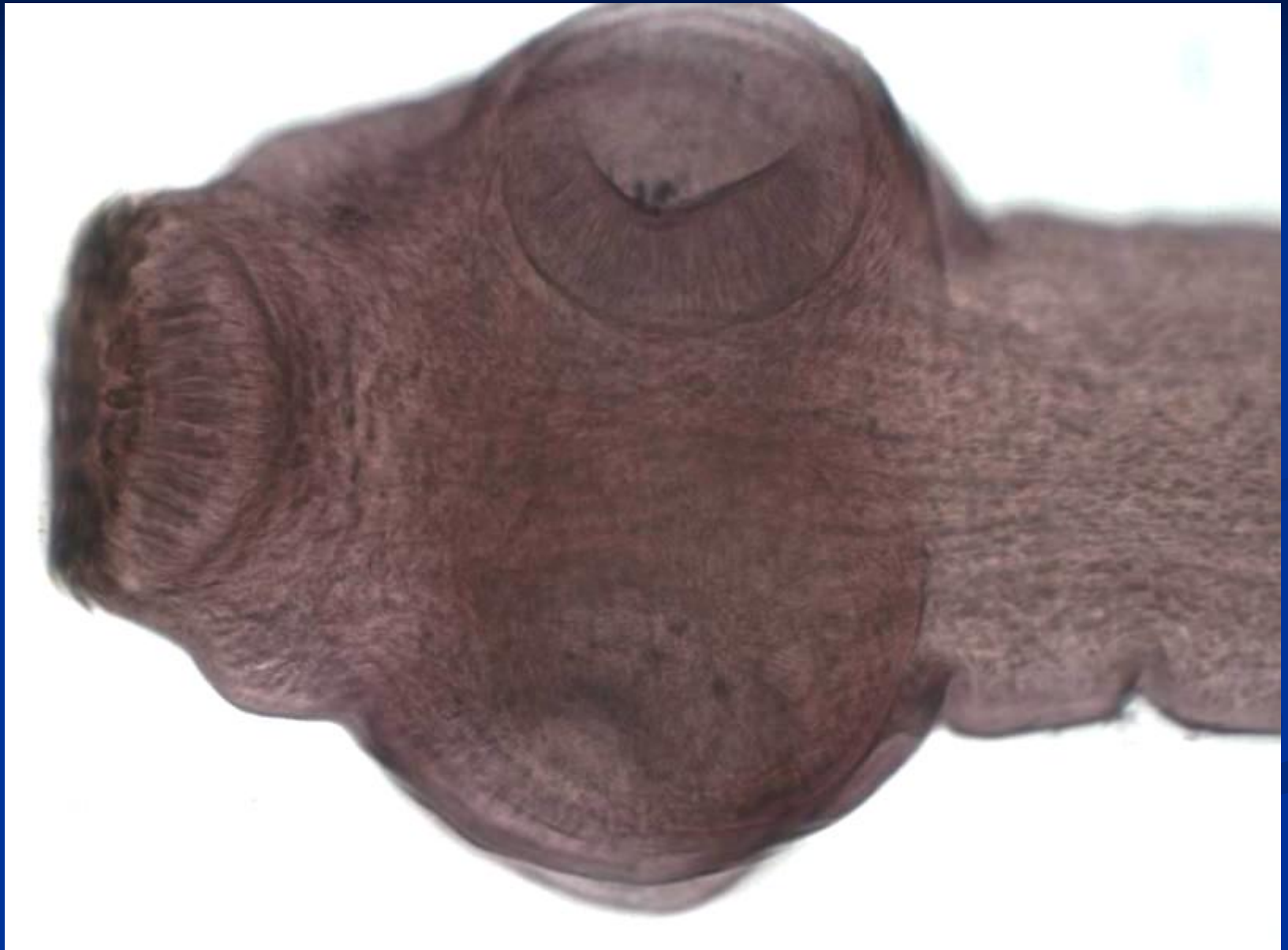
*Echinococcus granulosus*  
из кишки собаки.



*Echinococcus granulosus* в кишке собаки.



Сколекс *Echinococcus granulosus*.

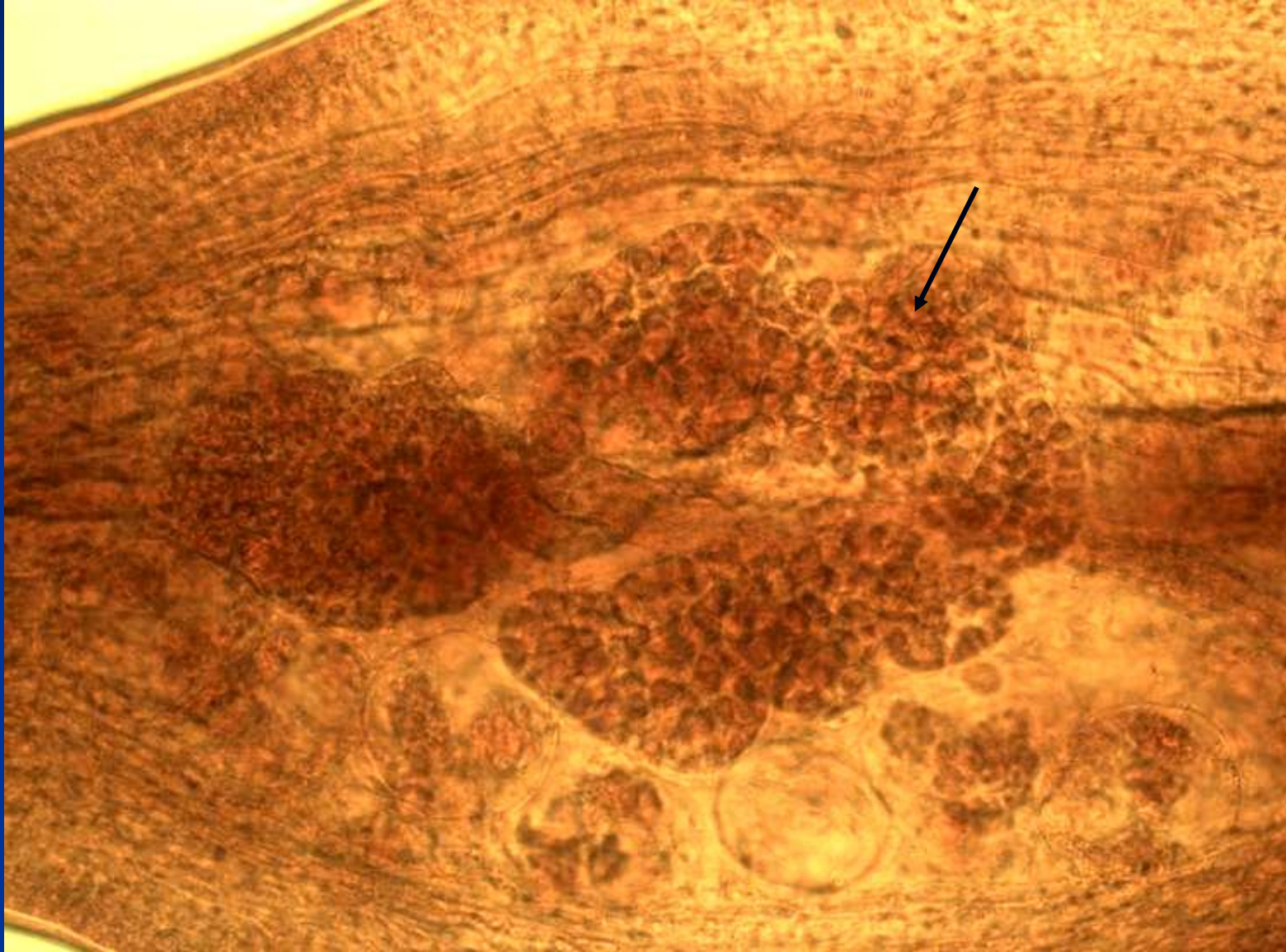


*Echinococcus granulosus*.  
Гермафродитный членик.

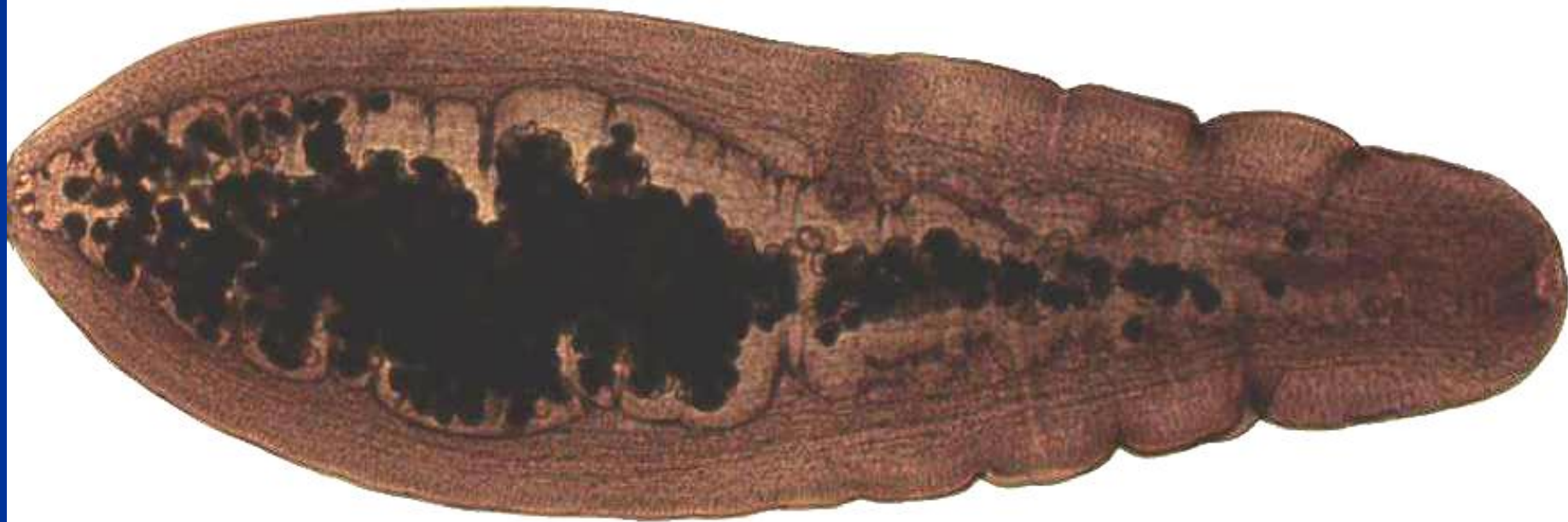


*Echinococcus granulosus*.

Форма яичника.

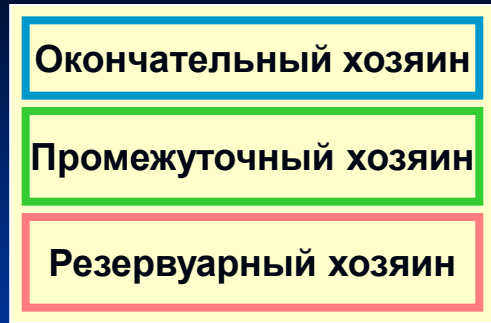


# Зрелый членик *Echinococcus granulosus*





# Схема цикла развития *Echinococcus granulosus*.



Яйцо *Echinococcus granulosus*.



# Эхинококковые пузыри в печени.



# Эхинококкоз человека.



# Альвеококк

(*Alveococcus multilocularis*)

Половозрелые гельминты паразитируют в кишечнике лисиц, реже – волков и собак. Промежуточными хозяевами служат грызуны (полевки), реже другие млекопитающие и человек. Во внутренних органах промежуточных хозяев развиваются личинки - альвеококковые пузыри. Альвеококкоз распространен повсеместно.

# *Alveococcus multilocularis.*



# Сколекс *Alveococcus multilocularis*.

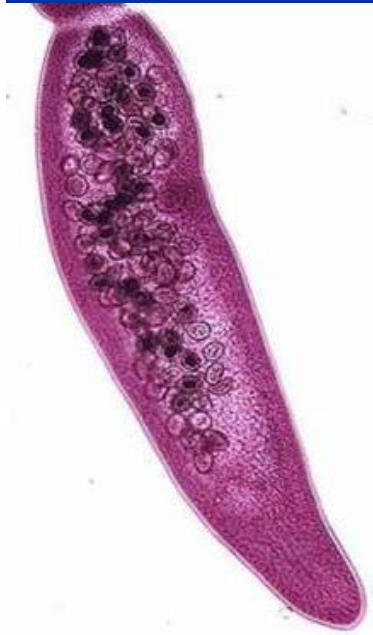


Зрелый членик  
*Alveococcus multilocularis*





Зрелые членики эхинококка  
(слева) и альвеококка  
(справа). Относительные  
размеры соблюдены.



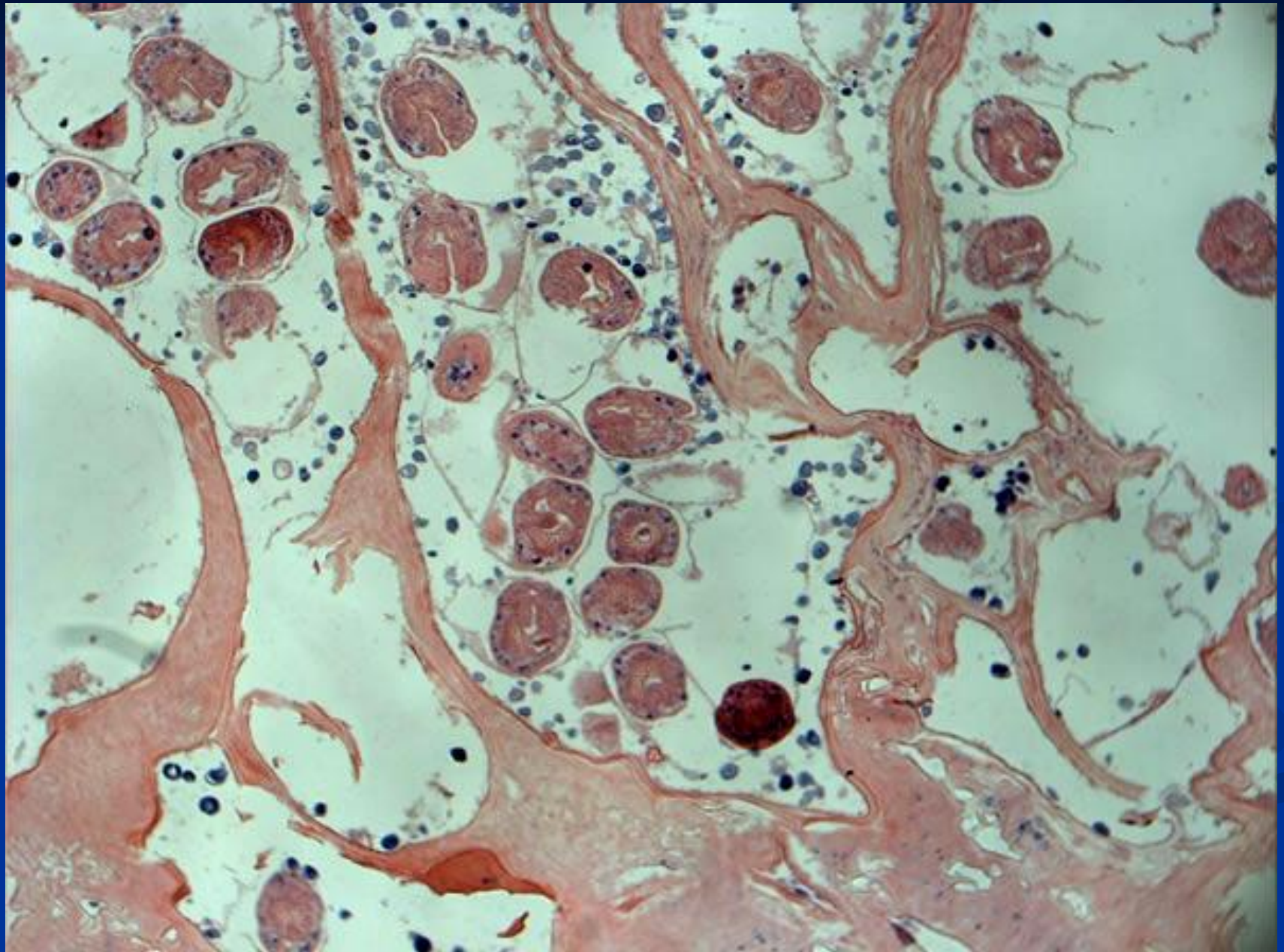
# Схема цикла развития *Alveococcus multilocularis*.



# Ларвальный альвеококкоз грызуна.



# Срез альвеококкового пузыря.



# Удаление альвеококкового пузыря.

