

*И. А. Кучерова*

*Науч. рук. А. В. Воружев,*

*канд. техн. наук, доцент*

## РАЗРАБОТКА МАКЕТА ПРИЛОЖЕНИЯ ПО СБОРУ ИНФОРМАЦИИ О ВЫЧИСЛИТЕЛЬНОЙ СИСТЕМЕ

Вычислительные системы плотно вошли в нашу жизнь и стали необходимостью. Любые вычислительные системы могут работать некорректно. Большинство сбоев в работе являются следствием проблем которые, в свою очередь, связаны с оборудованием. Последствия могут быть серьезными, если не предпринимать никаких мер.

Основным требованием к разрабатываемому приложению является получение информации о системе и различных компонентах вычислительных систем, подключенных к локальной вычислительной сети.

Для того, чтобы данным приложением было легко пользоваться как разработчикам, так и обычным пользователям, необходимо разработать простой и понятный интерфейс. Для этого были проанализированы различные аналоги и изучен их интерфейс.

Приложение будет состоять из одного главного окна и трех вспомогательных (настройка подключения, мастер отчетов, о программе).

На рисунке 1 изображен шаблон интерфейса главного окна. Основная особенность утилит заключается в том, что все данные, получаемые от определенных компонент системы, группируются по каким-либо признакам. Поэтому было принято решение сгруппировать все компоненты в дерево.

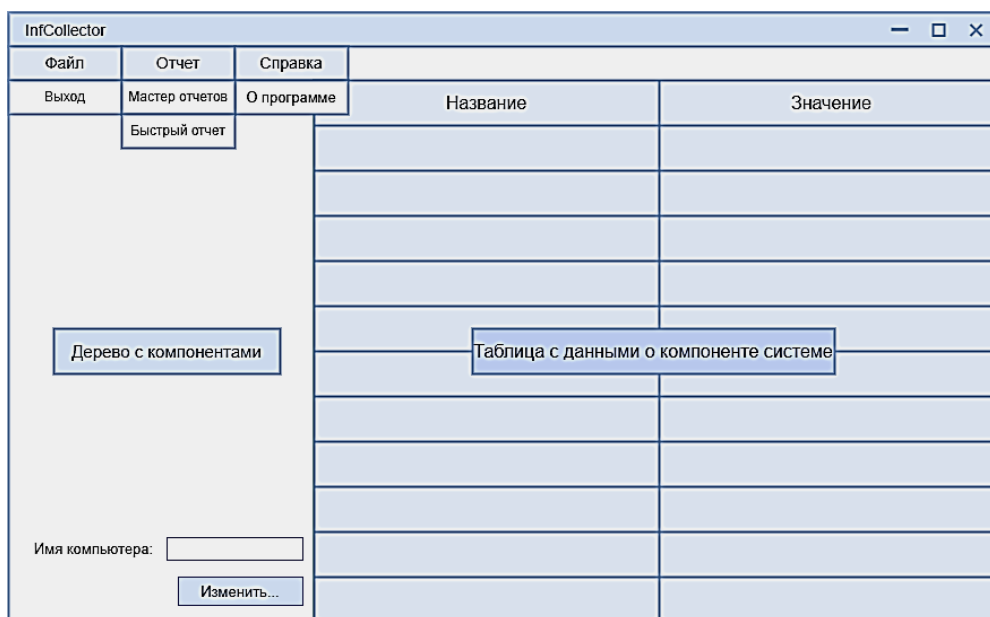


Рисунок 1 – Шаблон пользовательского интерфейса главного окна