

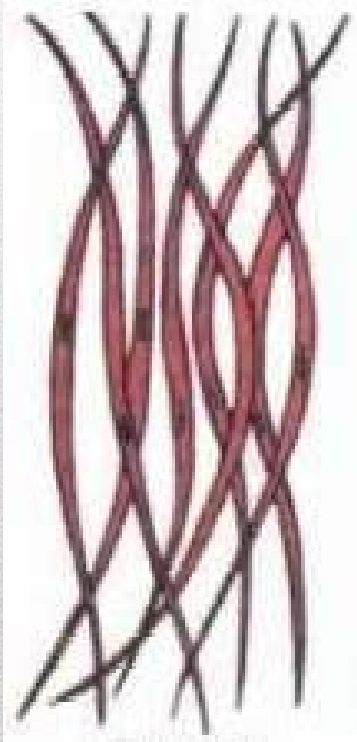


# ОБЩАЯ ОРГАНИЗАЦИЯ МЫШЕЧНОЙ ТКАНИ

---

# Мышечная ткань

Гладкая



Поперечнополосатая

Скелетная



Сердечная



# Скелетная мускулатура

Активная часть опорно-двигательного аппарата, построенная из поперечнополосатых (исчерченных) мышечных волокон. Мышечные волокна прикрепляются к костям скелета и при своем сокращении (укорочении) приводят костные рычаги в движение.

# Масса скелетных мышц

У новорожденных и детей на долю мышц приходится до 20-25% массы тела.

У взрослых 35-40% массы тела.

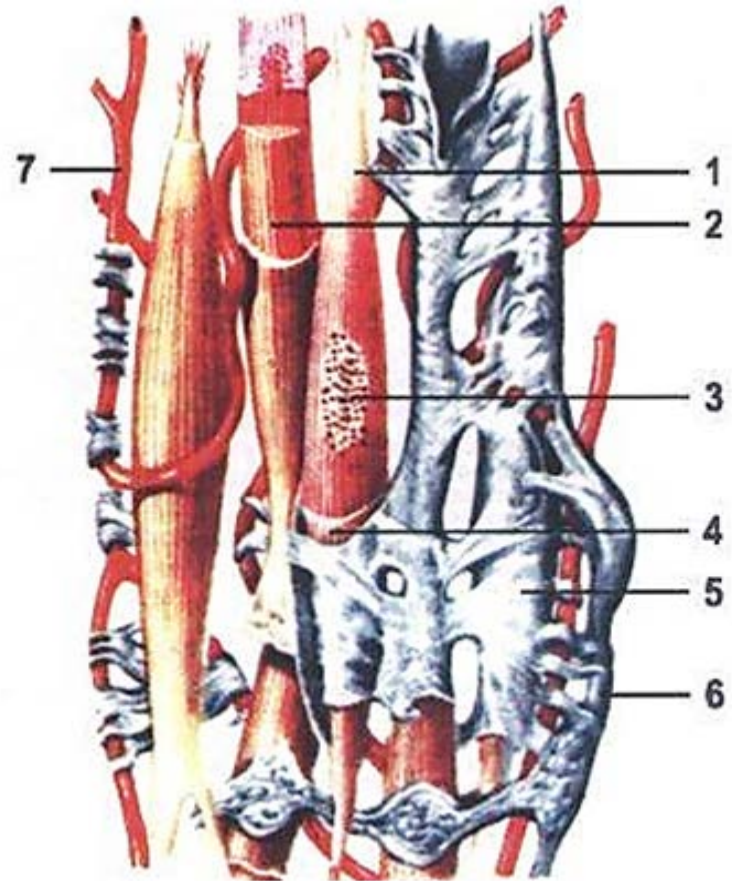
В пожилом и старческом возрасте масса скелетной мышечной ткани не превышает 25-30%

---

# Состав скелетных мышц

В состав скелетной мускулатуры входят: мышечные волокна, рыхлая волокнистая соединительная ткань, кровеносные сосуды, нервные волокна. Мышечные волокна образуют пучок, окруженный соединительнотканной оболочкой, которая называется *эндомизией*. Несколько мышечных волокон формируют крупный пучок, покрытый *перимизием*. Мышца в целом окружена плотной оболочкой, которая называется *эпимизий* или фасция.

1 – миоцит, 2 – миофибрилы в саркоплазме, 3 – ядро миоцита, 4 – сарколема, 5 – эндомизий, 6 – нерв, 7 – кровеносный капилляр



Основным элементом является поперечнополосатое веретеновидное мышечное волокно – миосимпласт.

