

Мной были реализованы следующие моменты:

1 Выполнена установка сервера (настройка лицензирования сервера и настройка сервера терминала для 1С: Предприятия).

2 Функциональная схема модернизированной сети ОВД Ветковского райисполкома (рисунок 1):

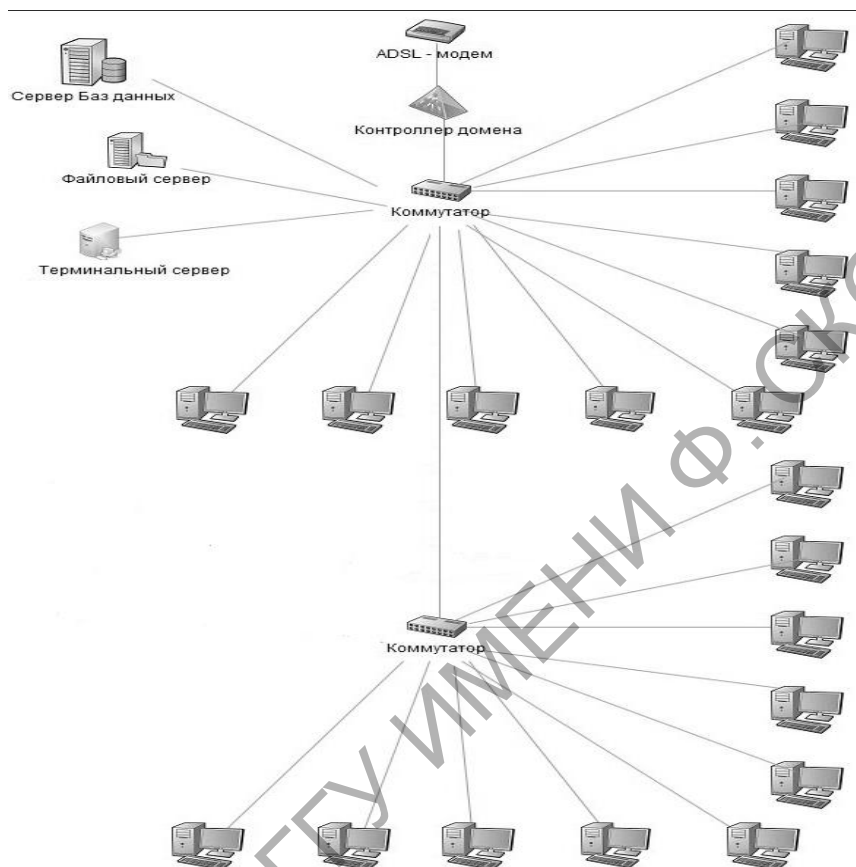


Рисунок 1 – Функциональная схема после модернизации сети

Е.В. Арестов (ГГУ имени Ф. Скорины, Гомель)

Науч. рук. **Н.Н. Диваков**, ассистент

РАЗРАБОТКА ПРОЕКТА МОДЕРНИЗАЦИИ СЕГМЕНТА СЕТИ ДЛЯ ЧТУП «ИРИНА-СЕРВИС»

В условиях современности высокоскоростной беспроводной доступ в Интернет является необходимостью. Сегодня у большинства людей имеются мобильные устройства с Wi-Fi – смартфоны, телефоны, нетбуки, планшеты, ноутбуки. Общественные заведения, такие как гостиницы, кафе, рестораны, вокзалы, аэропорты, бизнес-центры все чаще предоставляют услугу Wi-Fi-доступа к Интернету. Для привлечения посетителей кафе и рестораны на видном месте наклеивают специальный

знак, информирующий о том, что здесь можно воспользоваться беспроводным интернетом.

Чтобы обеспечить полное Wi-Fi-покрытие необходимой области, пропорционально разделить трафик между всеми устройствами в Internet и распределить скорость среди пользователей, применяют роутеры MikroTik. Использование роутеров помогает настроить бесшовный роуминг Wi-Fi. Человек с включенным портативным устройством, находясь в пределах HotSpot, постоянно будет в зоне действия сети.

Актуальность выбранной темы заключается в том, что разработка и реализация проекта модернизации сегмента сети на основании технологии «бесшовный Wi-Fi» позволит посетителям отеля чувствовать себя более комфортно по сравнению с существующей ЛВС на предприятии. Суть в том, что точек доступа может быть много, а управлением их вещанием занимается одно централизованное устройство-контроллер.

На основании изученной предметной области были произведен сравнительный анализ сетевого оборудования по техническим характеристикам, а также соотношению цена-качества. Данный анализ будет состоять из четырех альтернативных решений: Ubiquiti UniFi, TP-LINK, Cisco и MikroTik. По итогу, которого и будет выбрано лучшее решение для реализации данного проекта. Проектируемая ЛВС позволит гостям пользоваться гостевым Wi-Fi соединением при перемещении по отелю без потери данных. Для реализации проекта модернизации было выбрано оборудование компании MikroTik.

Разработанная структура локальной сети представлена на рисунке 1 и 2.

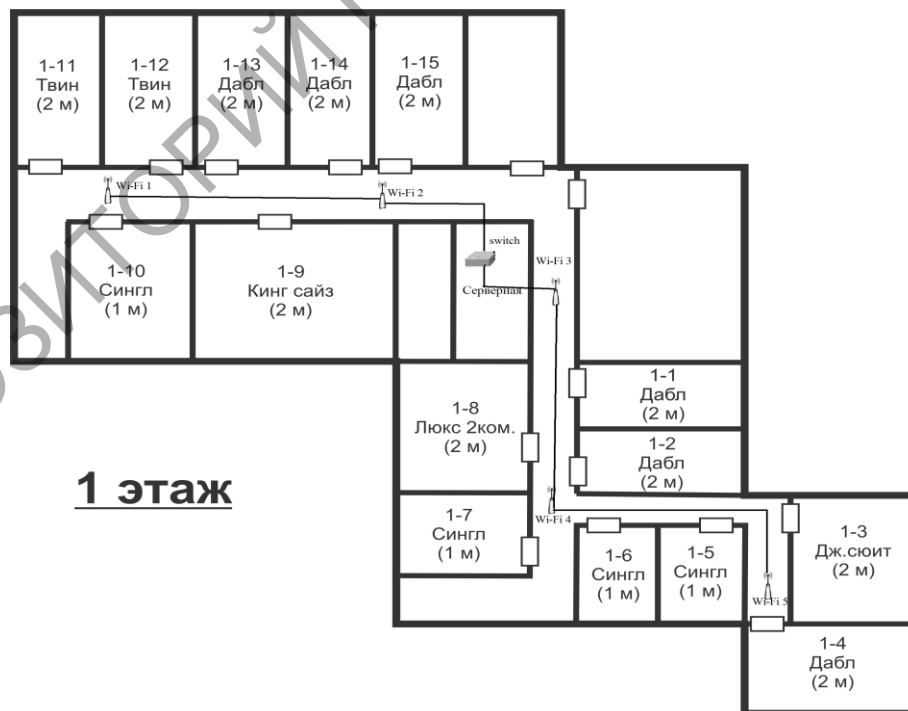


Рисунок 1 – Схема модернизации сети 1 этажа

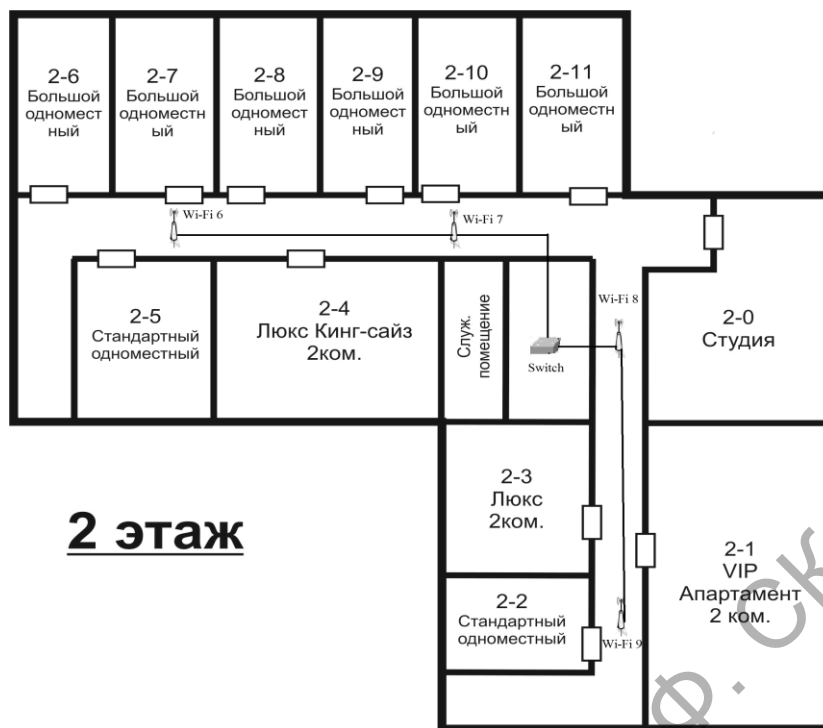


Рисунок 2 – Схема модернизации сети 2 этажа

В.В. Архангельский (ГГУ имени Ф. Скорины, Гомель)
 Науч. рук. **Н.Н. Диваков**, ассистент

РАЗРАБОТКА ПОДСИСТЕМЫ АВТОМАТИЗАЦИИ СКЛАДСКОГО УЧЕТА ДЛЯ ПРЕДПРИЯТИЯ ОАО «ГОМЕЛЬХИМТОРГ»

В связи с тем, что в последнее время, успешная коммерческая деятельность предприятий, условия конкурентоспособности и т.п. зависят от степени автоматизации самого предприятия. Процесс накопления, обработки и использования знаний постоянно ускоряется. В связи с этим возникает необходимость использования автоматических средств, позволяющих эффективно хранить, обрабатывать и распределять накопленные данные.

Исходя из современных требований, предъявляемых к качеству работы финансового звена крупного предприятия, нельзя не отметить, что эффективная работа его всецело зависит от уровня оснащения компании информационными средствами на базе компьютерных систем автоматизированного складского учета.

Компьютерный учет имеет свои особенности и радикально отличается от обычного (бумажного). Автоматизация системы ведения учета, хозяйства позволяет повысить эффективность работы, достичь возможностей, недоступных ранее при использовании «ручного» метода обра-