

Некоторые проекты требуют уникальных решений в процессе самой разработки и безоговорочное следование тем или иным концепциям может выступать обоюдоострым мечом на войне за успех проекта. Тем не менее, в данном веб-приложении, вышеперечисленные концепции применяются и реализуются в полной мере без какого-либо ущерба.

Литература

1. Арно, Л. Проектирование веб-API / Л. Арно. –М. : ДМК-Пресс, 2020. – 440 с.
2. Mozilla Foundation, Веб-технологии для разработчиков [Электронный ресурс] / Resources for Developers, by Developers. – Режим доступа: <https://developer.mozilla.org/en-US/docs/Web>. – Дата доступа: 03.03.2023.

Н. Е. Сидоров

(ГГУ имени Ф. Скорины, Гомель)

Науч. рук. **В. А. Дробышевский**, ст. преподаватель

РЕАЛИЗАЦИЯ АРХИТЕКТУРЫ ВЕБ-РЕСУРСА ДЛЯ СОЗДАНИЯ И ПРОВЕДЕНИЯ СОЦИОЛОГИЧЕСКИХ ОПРОСОВ

Архитектура приложения описывает в себе четко изложенный структурный принцип, по которому создано приложение. Веб-ресурсу для создания и проведения социологических опросов в Учреждении «Территориальный центр социального обслуживания населения Ленинского района г.Бобруйска» были поставлены персональные задачи, исходя из которых была выбрана клиент-серверная архитектура.

Клиент-серверная архитектура хорошо подходит для опросника, так как пользователь обращается к программе, а она в свою очередь обрабатывает данные на стороне клиента и передаёт их на сервер, обращаясь непосредственно к самой базе данных. Архитектура работы приложения представлена на рисунке 1.

Архитектура работы приложения разделяет две независимые роли клиента и сервера.

Клиент отвечает за наглядный вывод данных и прямое взаимодействие с пользователем (участником опроса, социологом).

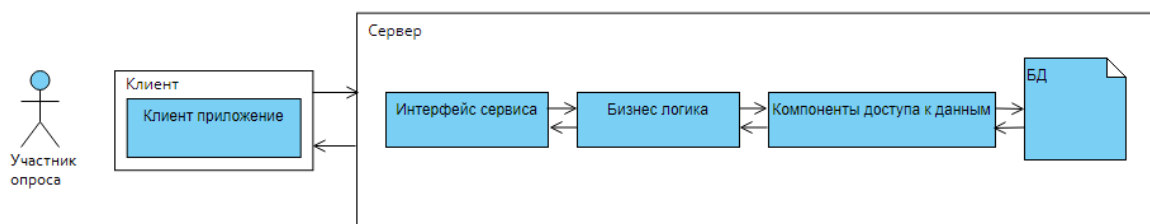


Рисунок 1 – Архитектура системы работы приложения

Сервер отвечает за интерфейс автоматизированной системы проведения социологических опросов, бизнес логику и компоненты доступа к данным. В режиме администрирования доступно управление данными, как таблицами справочной информации, так и оперативной. На сервере хранится информация, недоступная участнику опроса.

Эта информация представлена в виде: персональных данных пользователей; структуры анкеты; результатов проведения опроса.

Н. Е. Сидоров

(ГГУ имени Ф. Скорины, Гомель)

Науч. рук. **В. А. Дробышевский**, ст. преподаватель

РЕАЛИЗАЦИЯ ИНФОРМАЦИОННО-ЛОГИЧЕСКОЙ МОДЕЛИ ДАННЫХ ВЕБ-РЕСУРСА ДЛЯ СОЗДАНИЯ И ПРОВЕДЕНИЯ СОЦИОЛОГИЧЕСКИХ ОПРОСОВ

Как и во всех сервисах для проведения опросов «Веб-ресурс для создания и проведения социологических опросов в Учреждении «Территориальный центр социального обслуживания Ленинского района г.Бобруйска» имеет свою информационно-логическую модель данных, которая реализуется путем взаимодействия персональных информационных объектов.

Работа с данными производится через файлы, подгружающиеся автоматически при взаимодействии с анкетами опросов и главной формой авторизации. Модель данных охватывает аспекты создания, преобразования, хранения, поиска, передачи и отображения анкет опроса.

К основным информационным объектам документа «Адресант» относятся атрибуты, представленные в таблице 1. Данные атрибуты хранят в себе упорядоченные персональные данные участника опроса.